

## **Ersatzteilliste**

(1.972-544.0) KSM 950 B -2 SB

## Inhaltsverzeichnis

---

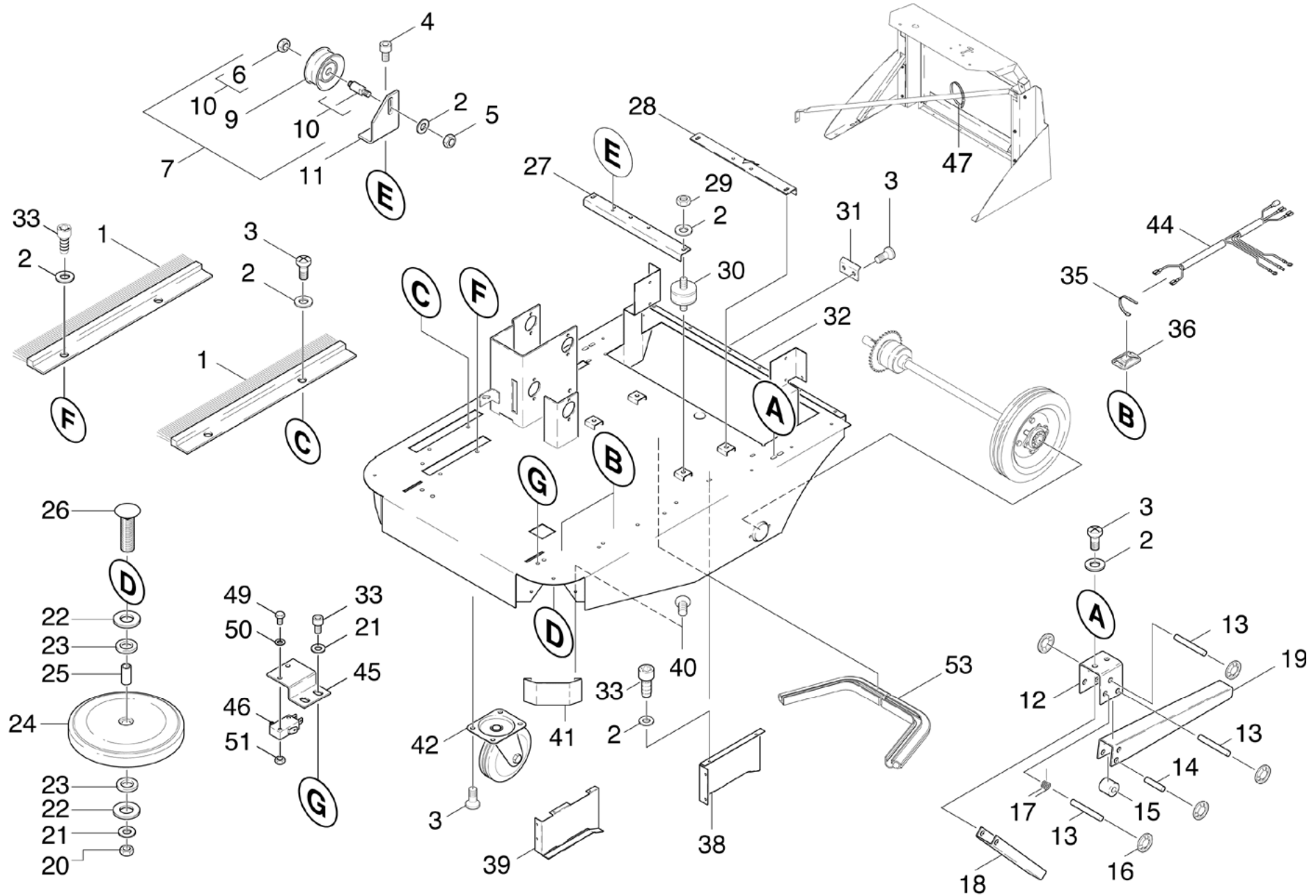
KSM 950 B -2 SB (1.972-544.0)	3
ETL KSM 950 B-HONDA (5.955-757.0)	4
10 Grundrahmen	5
20 Verkleidung	8
30 Griff Einzelteile	11
40 Haube	13
50 Motor	15
51 Motor	16
52 Motor	18
53 Ersatzteile Motor	20
60 Antrieb kpl.	22
61 Kehrantrieb	23
62 Fahrtrieb	25
70 Kehrwalze kpl.	28
71 Kehrwalze	29
72 Kehrwalzenkasten	32
73 Seitenbesen	34
74 Seitenbesen links	36
80 Kehrbehälter	39
90 Filterkasten	41

KSM 950 B -2 SB (1.972-544.0)

POS	Artikelnr.	Beschreibung	Anzahl	Einheit
0	5.955-757.0	ETL KSM 950 B-HONDA	1	ST
<b>Positionstext2:</b> 19725440				

Ersatzteile unter [www.gluesing.net](http://www.gluesing.net)

POS	Beschreibung	Anzahl	Einheit
10	Grundrahmen	1	ST
20	Verkleidung	1	ST
30	Griff Einzelteile	1	ST
40	Haube	1	ST
50	Motor	1	ST
60	Antrieb kpl.	1	ST
70	Kehrwalze kpl.	1	ST
80	Kehrbehälter	1	ST
90	Filterkasten	1	ST



10 Grundrahmen

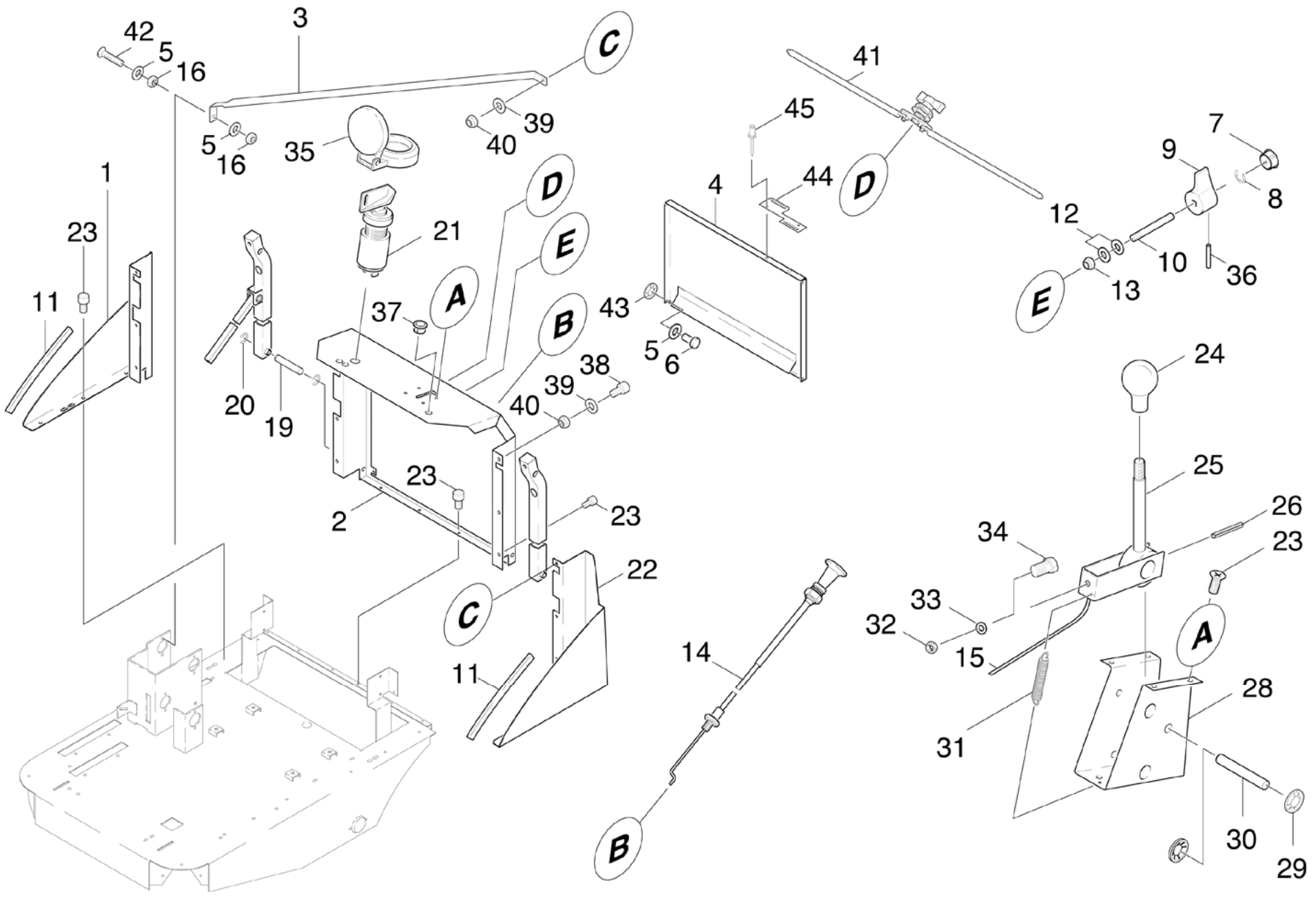
POS	Artikelnr.	Beschreibung	Anzahl	Einheit	gültig ab	gültig bis	Fußnotentext
1	7.777-999.0	Bevorratung eingestellt	2	ST			
2	7.312-004.0	Scheibe 8 -200HV-A3E ISO 7089	15	ST			
3	7.303-068.0	Schraube M8x20 -St-R3R (In6Rd)	13	ST			
4	7.306-090.0	Schraube M6x16 -8.8-P2R (In6Rd)	6	ST			
5	7.311-510.0	6kt-Mutter M 8-8-A2E ISO 7040	1	ST			
6	7.311-224.0	6kt-Mutter M 8-04-A2E ISO 4035	1	ST	11845		
6	7.343-033.0	Sicherungsring 9x1-FST-phr DIN 471	1	ST		11844	
7	7.777-999.0	Bevorratung eingestellt	1	ST			
9	6.348-459.0	Umlenkrolle	1	ST			
10	7.777-999.0	Bevorratung eingestellt	1	ST			
11	7.777-999.0	Bevorratung eingestellt	1	ST			
12	7.777-999.0	Bevorratung eingestellt	1	ST			
13	7.777-999.0	Bevorratung eingestellt	3	ST			
14	7.777-999.0	Bevorratung eingestellt	1	ST			
15	7.777-999.0	Bevorratung eingestellt	1	ST			
16	6.343-147.0	Schnellbefestiger	8	ST			
17	7.777-999.0	Bevorratung eingestellt	1	ST			
18	7.777-999.0	Bevorratung eingestellt	1	ST			
19	7.777-999.0	Bevorratung eingestellt	1	ST			
20	7.311-003.0	6kt-Mutter M6 -8-A2E ISO 4032	2	ST			
21	7.312-003.0	Scheibe 6 -200HV-A3E ISO 7089	4	ST			
22	7.312-008.0	Scheibe 12-200HV-A2K ISO 7089	4	ST			
23	6.362-667.0	Dichtring 12x20x3	4	ST			
24	5.515-016.0	Rad	2	ST			
25	7.777-999.0	Bevorratung eingestellt	2	ST			
26	7.303-200.0	Fl.Rd.Schr. M6x40 -St-A0P DIN 603	2	ST			
27	7.777-999.0	Bevorratung eingestellt	1	ST			

10 Grundrahmen

POS	Artikelnr.	Beschreibung	Anzahl	Einheit	gültig ab	gültig bis	Fußnotentext
28	7.777-999.0	Bevorratung eingestellt	1	ST			
29	7.311-004.0	6kt-Mutter M8 -8-A3E ISO 4032	4	ST			
30	6.339-137.0	Gummipuffer	4	ST			
31	7.777-999.0	Bevorratung eingestellt	1	ST			
33	6.303-158.0	Schneidschraube Zylinderkopf M6x12	8	ST			
35	6.641-463.0	Kabelband	3	ST			
36	6.641-475.0	Befestigungssockel Kabel	2	ST			
38	7.777-999.0	Bevorratung eingestellt	1	ST			
39	7.777-999.0	Bevorratung eingestellt	1	ST			
40	7.777-999.0	Bevorratung eingestellt	2	ST			
41	7.777-999.0	Bevorratung eingestellt	1	ST			
42	7.777-999.0	Bevorratung eingestellt	1	ST			
44	7.777-999.0	Bevorratung eingestellt	1	ST			
45	7.777-999.0	Bevorratung eingestellt	1	ST			
46	6.631-788.0	Kippschalter	1	ST			
47	6.641-464.0	Kabelbinder	1	ST	11845		
49	7.306-406.0	Zyl.Schr. M3x16-4.8-A2E ISO 1207	2	ST			
50	7.312-030.0	Scheibe 3-CuZn-E2E ISO7089	2	ST			
51	7.311-000.0	6kt-Mutter M3 -6-A2E ISO 4032	2	ST			
53	6.365-375.0	Dichtungsprofil	1	m			ALS METERWARE BESTELLEN

Ersatzteile unter [www.gluesing.net](http://www.gluesing.net)

Ersatzteile unter [www.gluesing.net](http://www.gluesing.net)



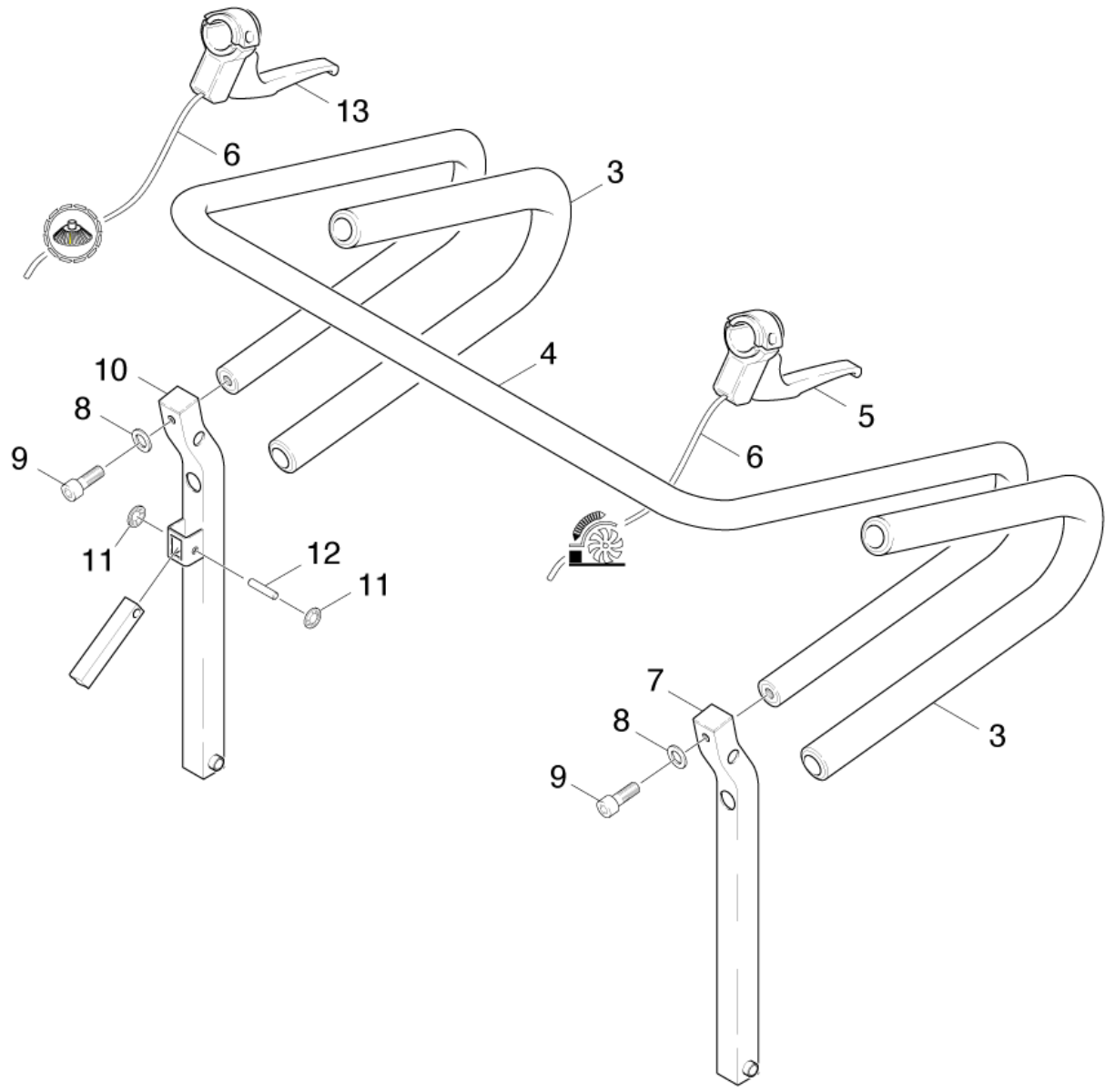


## 20 Verkleidung

POS	Artikelnr.	Beschreibung	Anzahl	Einheit	gültig ab	gültig bis
1	7.777-999.0	Bevorratung eingestellt	1	ST		
2	7.777-999.0	Bevorratung eingestellt	1	ST		
3	7.777-999.0	Bevorratung eingestellt	1	ST		
4	7.777-999.0	Bevorratung eingestellt	1	ST		
5	7.312-003.0	Scheibe 6 -200HV-A3E ISO 7089	4	ST		
6	7.777-999.0	Bevorratung eingestellt	2	ST		
7	5.132-010.0	Stopfen	1	ST		
8	7.343-203.0	Sicherungsscheibe 4-A2 DIN 6799	1	ST		
9	7.777-999.0	Bevorratung eingestellt	2	ST		
10	5.105-155.0	Achse	1	ST	11845	
11	5.364-180.0	Kantenschutz	2	ST		
12	7.312-260.0	Scheibe 6 -100HV-A3E ISO 7094	2	ST		
13	7.311-512.0	6kt-Mutter M 6-8-A2E ISO 7040	1	ST		
14	6.491-397.0	Choke	1	ST		
15	7.777-999.0	Bevorratung eingestellt	1	ST		
16	7.311-003.0	6kt-Mutter M6 -8-A2E ISO 4032	2	ST		
19	7.777-999.0	Bevorratung eingestellt	1	ST		
20	7.343-302.0	Sicherungsscheibe 8 -St-ph DIN 6799	4	ST		
21	7.777-999.0	Bevorratung eingestellt	1	ST		
22	7.777-999.0	Bevorratung eingestellt	1	ST		
23	6.303-158.0	Schneidschraube Zylinderkopf M6x12	17	ST		
24	6.321-080.0	Griff D35	1	ST		
25	7.777-999.0	Bevorratung eingestellt	1	ST		
26	7.314-963.0	Spannstift 5x40-St ISO 13337	1	ST		
28	5.046-126.0	Blechteil	1	ST		
29	6.343-149.0	Schnellbefestiger	2	ST		
30	5.316-323.0	Bolzen	1	ST		
31	6.330-068.0	Zugfeder	1	ST		
32	7.311-001.0	6kt-Mutter M4 -6-A2E ISO 4032	1	ST		
33	7.312-001.0	Scheibe 4-200HV-A2K ISO 7089	1	ST		
34	7.777-999.0	Bevorratung eingestellt	1	ST		
35	7.777-999.0	Bevorratung eingestellt	1	ST		
36	7.314-099.0	Zylinderstift 5m6x20-St ISO 2338	1	ST	11845	

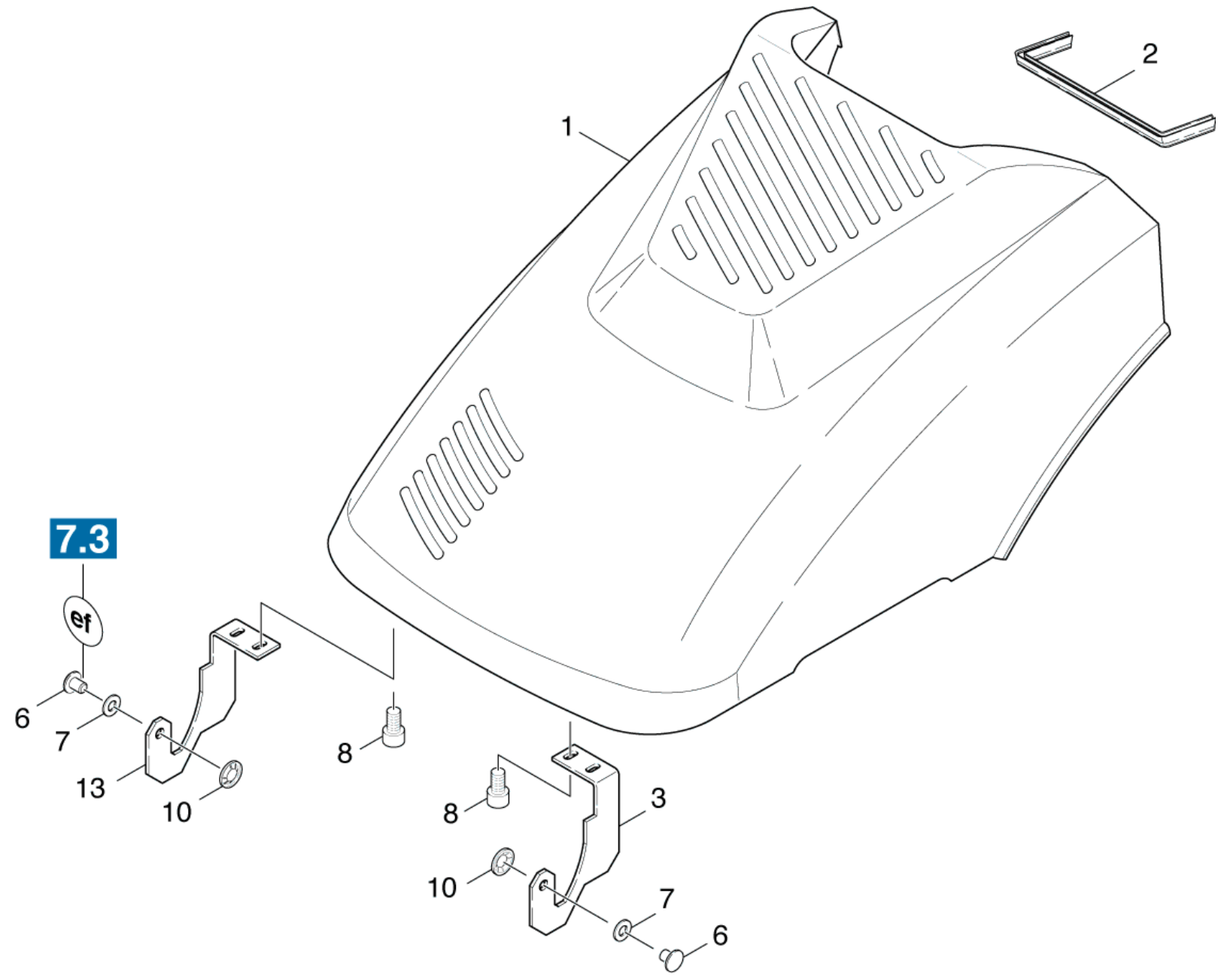
## 20 Verkleidung

POS	Artikelnr.	Beschreibung	Anzahl	Einheit	gültig ab	gültig bis
36	7.777-999.0	Bevorratung eingestellt	1	ST		11844
37	6.641-494.0	Durchfuehrungstuelle	2	ST		
38	7.306-042.0	Zyl.Schr. M8x25 -8.8-A2E ISO4762	1	ST		
39	7.312-004.0	Scheibe 8 -200HV-A3E ISO 7089	2	ST		
40	7.311-004.0	6kt-Mutter M8 -8-A3E ISO 4032	2	ST		
41	7.777-999.0	Bevorratung eingestellt	1	ST		
42	7.305-632.0	Senkschraube M6x30 -8.8-A2K DIN 7991	1	ST		
43	6.343-119.0	Sicherungsscheibe	2	ST		
44	7.777-999.0	Bevorratung eingestellt	1	ST	11845	
45	6.315-053.0	Blindniet D4 1,5-3	2	ST	11845	



## 30 Griff Einzelteile

POS	Artikelnr.	Beschreibung	Anzahl	Einheit
3	6.321-117.0	Griff Schaumstoff	2	ST
4	7.777-999.0	Bevorratung eingestellt	1	ST
5	6.437-467.0	Betaetigungshebel	1	ST
6	7.777-999.0	Bevorratung eingestellt	2	ST
7	7.777-999.0	Bevorratung eingestellt	1	ST
8	7.312-261.0	Scheibe 8 -100HV-A3E ISO 7094	2	ST
9	7.306-041.0	Zyl.Schr. M8x20 -8.8-A2E ISO 4762	2	ST
10	7.777-999.0	Bevorratung eingestellt	1	ST
11	6.343-147.0	Schnellbefestiger	2	ST
12	5.316-321.0	Bolzen	1	ST
13	6.437-468.0	Betaetigungshebel	1	ST

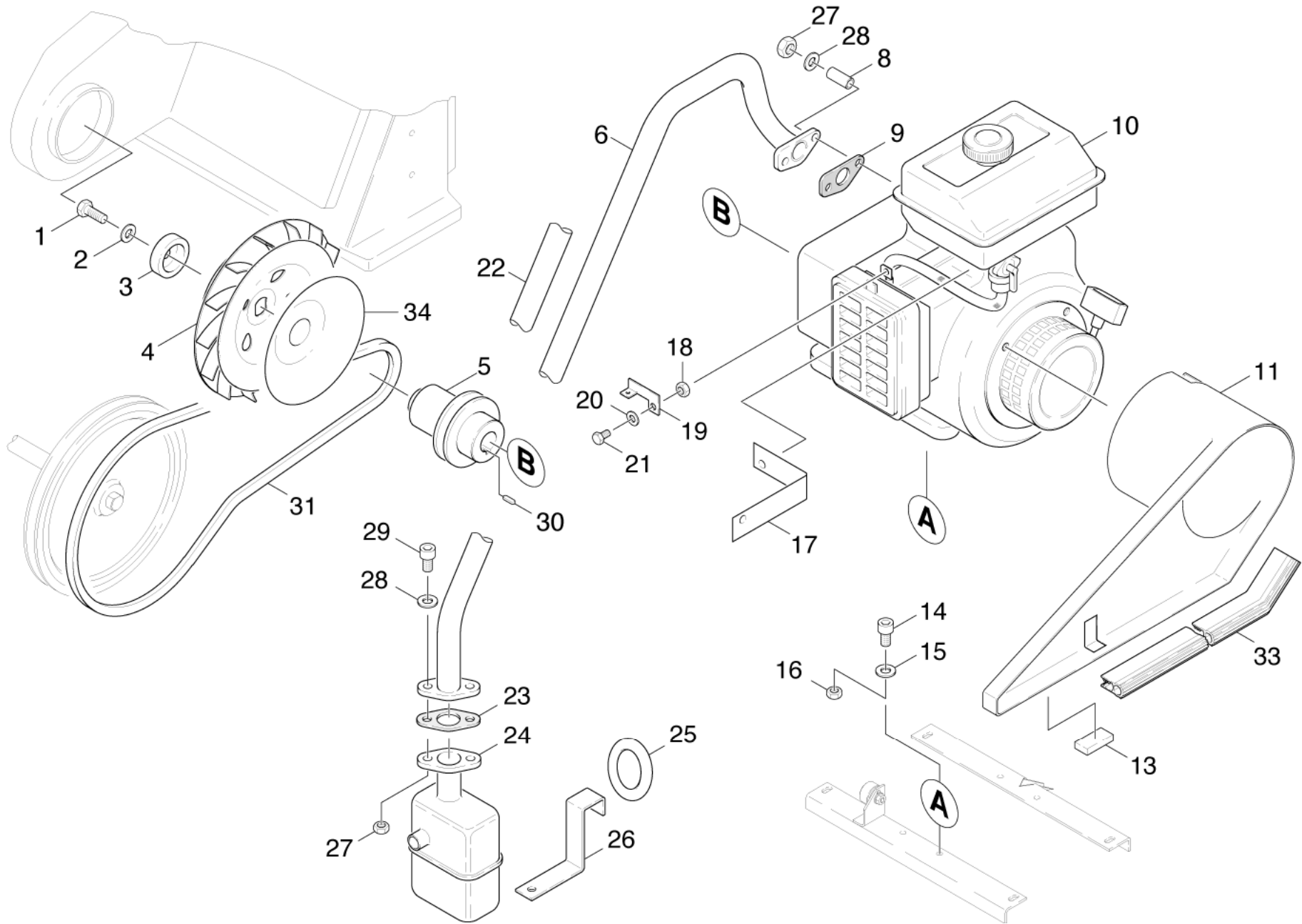


## 40 Haube

POS	Artikelnr.	Beschreibung	Anzahl	Einheit
1	7.777-999.0	Bevorratung eingestellt	1	ST
2	6.365-374.0	Dichtungsprofil	1	m
3	7.777-999.0	Bevorratung eingestellt	1	ST
6	7.316-211.0	Bolzen B10X26X20,5-ST-A2E ISO 2341	2	ST
7	7.312-074.0	Scheibe 10 -CuZn ISO 7092	2	ST
8	7.306-092.0	Schraube M6x20-ST- 8.8-R3R (IN6RD)	4	ST
10	6.343-149.0	Schnellbefestiger	2	ST
13	7.777-999.0	Bevorratung eingestellt	1	ST

## 50 Motor

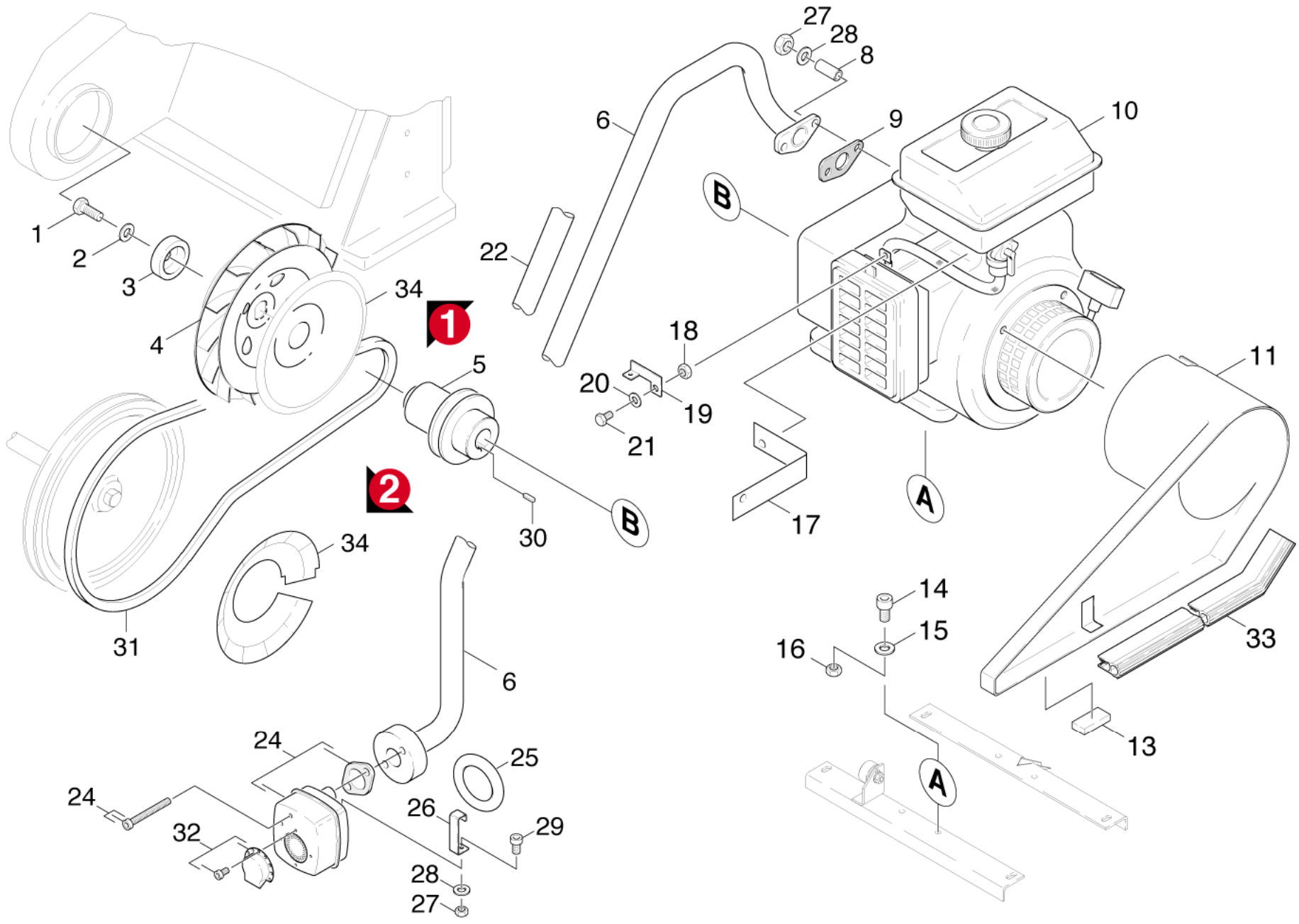
POS	Beschreibung	Anzahl	Einheit	gültig ab	gültig bis
51	Motor	1	ST		11566
52	Motor	1	ST	11567	
53	Ersatzteile Motor	1	ST		





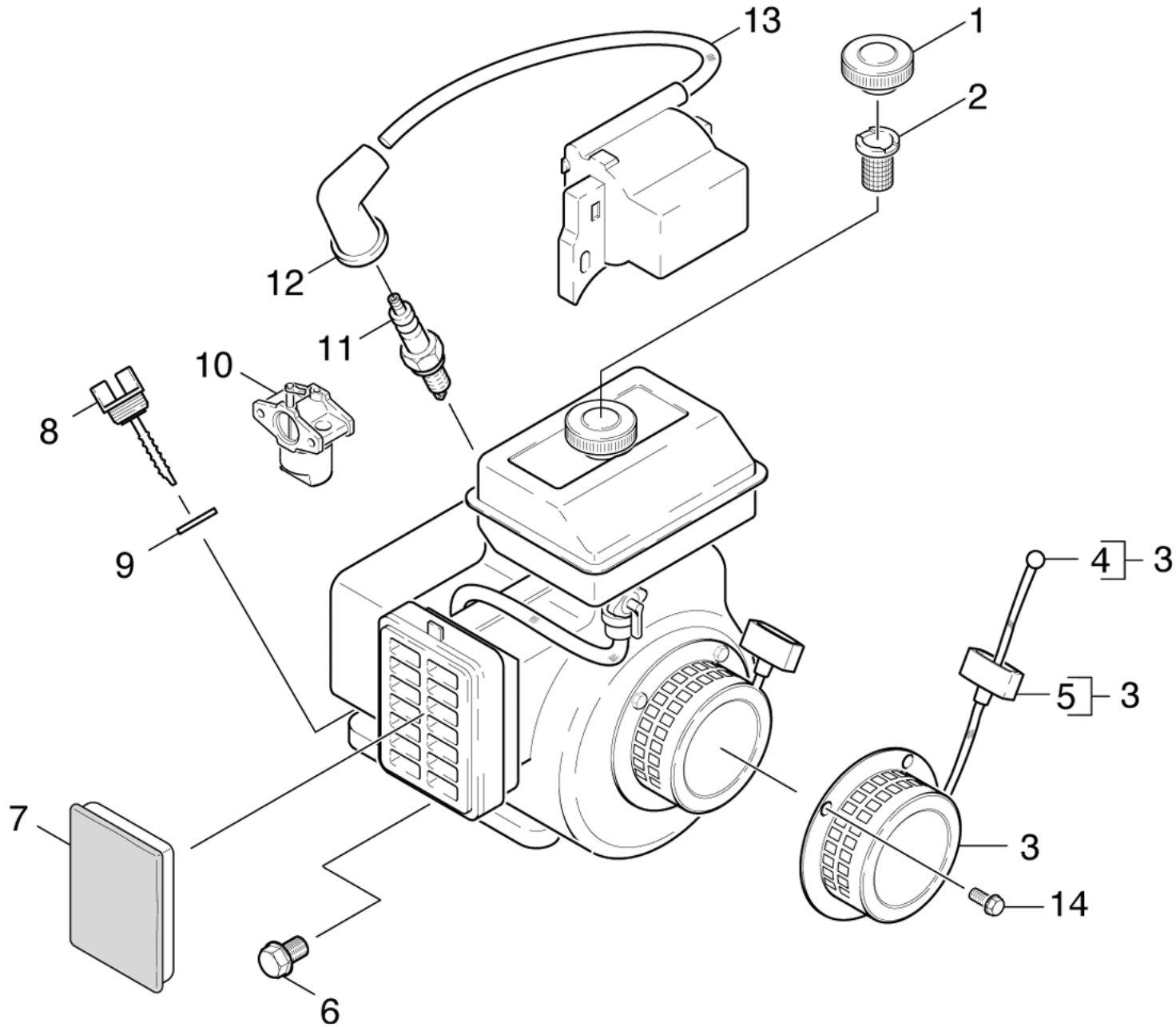
## 51 Motor

POS	Artikelnr.	Beschreibung	Anzahl	Einheit
1	7.306-138.0	Schraube M6x60 -8.8-R3R (In6Rd)	1	ST
2	7.312-260.0	Scheibe 6 -100HV-A3E ISO 7094	1	ST
3	7.777-999.0	Bevorratung eingestellt	1	ST
4	6.484-326.0	Gebleserad D=222mm	1	ST
5	7.777-999.0	Bevorratung eingestellt	1	ST
6	7.777-999.0	Bevorratung eingestellt	1	ST
8	7.777-999.0	Bevorratung eingestellt	2	ST
9	7.777-999.0	Bevorratung eingestellt	1	ST
10		Benzinmotor Austausch	1	ST
11	7.777-999.0	Bevorratung eingestellt	1	ST
13	5.365-156.0	Dichtband Zellgummi	1	ST
14	7.306-042.0	Zyl.Schr. M8x25 -8.8-A2E ISO4762	4	ST
15	7.312-004.0	Scheibe 8 -200HV-A3E ISO 7089	4	ST
16	7.311-004.0	6kt-Mutter M8 -8-A3E ISO 4032	4	ST
17	7.777-999.0	Bevorratung eingestellt	1	ST
18	7.311-002.0	6kt-Mutter M5 -6-A2E ISO 4032	1	ST
19	7.777-999.0	Bevorratung eingestellt	1	ST
20	7.312-002.0	Scheibe 5-200HV-A3E ISO 7089	2	ST
21	7.777-999.0	Bevorratung eingestellt	1	ST
22	7.777-999.0	Bevorratung eingestellt	1	ST
23	7.777-999.0	Bevorratung eingestellt	1	ST
24	7.777-999.0	Bevorratung eingestellt	1	ST
25	7.777-999.0	Bevorratung eingestellt	1	ST
26	7.777-999.0	Bevorratung eingestellt	1	ST
27	7.311-003.0	6kt-Mutter M6 -8-A2E ISO 4032	4	ST
28	7.312-003.0	Scheibe 6 -200HV-A3E ISO 7089	4	ST
29	7.306-090.0	Schraube M6x16 -8.8-P2R (In6Rd)	2	ST
30	7.318-010.0	Passfeder 5x5x36-C45K DIN 6885-1	1	ST
31	7.777-999.0	Bevorratung eingestellt	1	ST
33	6.365-374.0	Dichtungsprofil	1	m
34	7.777-999.0	Bevorratung eingestellt	1	ST



## 52 Motor

POS	Artikelnr.	Beschreibung	Anzahl	Einheit	Fußnotentext
1	7.306-138.0	Schraube M6x60 -8.8-R3R (In6Rd)	1	ST	
2	7.312-260.0	Scheibe 6 -100HV-A3E ISO 7094	1	ST	
3	7.777-999.0	Bevorratung eingestellt	1	ST	
4	6.484-326.0	Gebleserad D=222mm	1	ST	
5	7.777-999.0	Bevorratung eingestellt	1	ST	
6	7.777-999.0	Bevorratung eingestellt	1	ST	
8	7.777-999.0	Bevorratung eingestellt	2	ST	
9	7.777-999.0	Bevorratung eingestellt	1	ST	
10		Benzinmotor Austausch	1	ST	
11	7.777-999.0	Bevorratung eingestellt	1	ST	
13	5.365-156.0	Dichtband Zellgummi	1	ST	
14	7.306-042.0	Zyl.Schr. M8x25 -8.8-A2E ISO4762	4	ST	
15	7.312-004.0	Scheibe 8 -200HV-A3E ISO 7089	4	ST	
16	7.311-004.0	6kt-Mutter M8 -8-A3E ISO 4032	4	ST	
17	7.777-999.0	Bevorratung eingestellt	1	ST	
18	7.311-002.0	6kt-Mutter M5 -6-A2E ISO 4032	1	ST	
19	7.777-999.0	Bevorratung eingestellt	1	ST	
20	7.312-002.0	Scheibe 5-200HV-A3E ISO 7089	2	ST	
21	7.777-999.0	Bevorratung eingestellt	1	ST	
22	6.389-900.0	Isolierschlauch	1	ST	
24	7.777-999.0	Bevorratung eingestellt	1	ST	
25	7.777-999.0	Bevorratung eingestellt	1	ST	
26	7.777-999.0	Bevorratung eingestellt	1	ST	
27	7.311-003.0	6kt-Mutter M6 -8-A2E ISO 4032	3	ST	
28	7.312-003.0	Scheibe 6 -200HV-A3E ISO 7089	3	ST	
29	7.306-090.0	Schraube M6x16 -8.8-P2R (In6Rd)	1	ST	
30	7.318-010.0	Passfeder 5x5x36-C45K DIN 6885-1	1	ST	
31	7.777-999.0	Bevorratung eingestellt	1	ST	
32	7.777-999.0	Bevorratung eingestellt	1	ST	
33	6.365-374.0	Dichtungsprofil	1	m	
34	5.390-709.0	Klebeschild	1	ST	VERSION 2
34	7.777-999.0	Bevorratung eingestellt	1	ST	VERSION 1



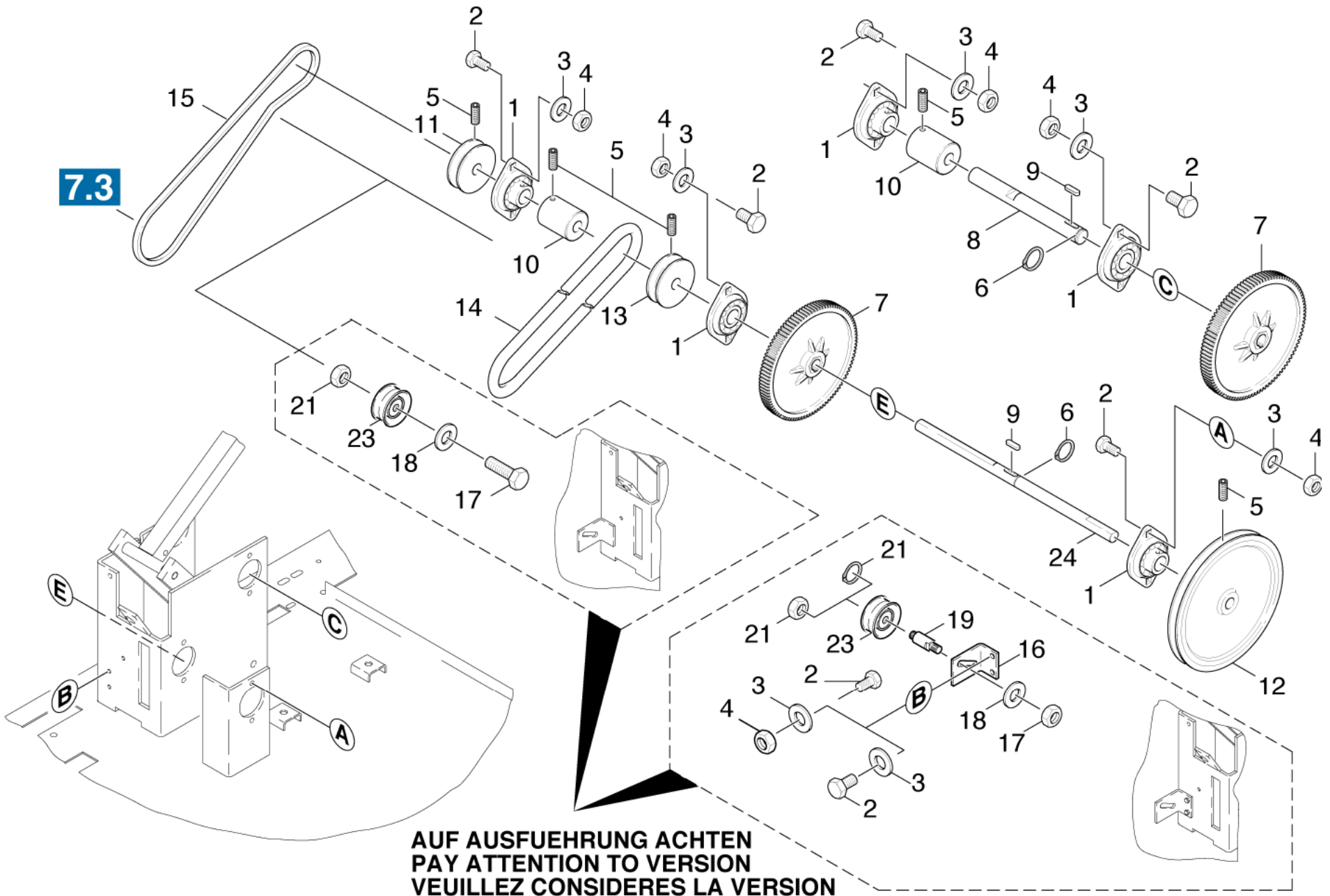
## 53 Ersatzteile Motor

POS	Artikelnr.	Beschreibung	Anzahl	Einheit
1	6.491-347.0	Tankdeckel kpl.	1	ST
2	6.491-514.0	Filter	1	ST
3	7.777-999.0	Bevorratung eingestellt	1	ST
4	7.777-999.0	Bevorratung eingestellt	1	ST
5	6.491-503.0	Griff	1	ST
6	7.777-999.0	Bevorratung eingestellt	1	ST
7	7.777-999.0	Bevorratung eingestellt	1	ST
8	7.777-999.0	Bevorratung eingestellt	1	ST
9	7.777-999.0	Bevorratung eingestellt	2	ST
10	7.777-999.0	Bevorratung eingestellt	1	ST
11	7.777-999.0	Bevorratung eingestellt	1	ST
12	7.777-999.0	Bevorratung eingestellt	1	ST
13	7.777-999.0	Bevorratung eingestellt	1	ST
14	7.777-999.0	Bevorratung eingestellt	3	ST
100	7.777-999.0	Bevorratung eingestellt	1	ST

60 Antrieb kpl.

---

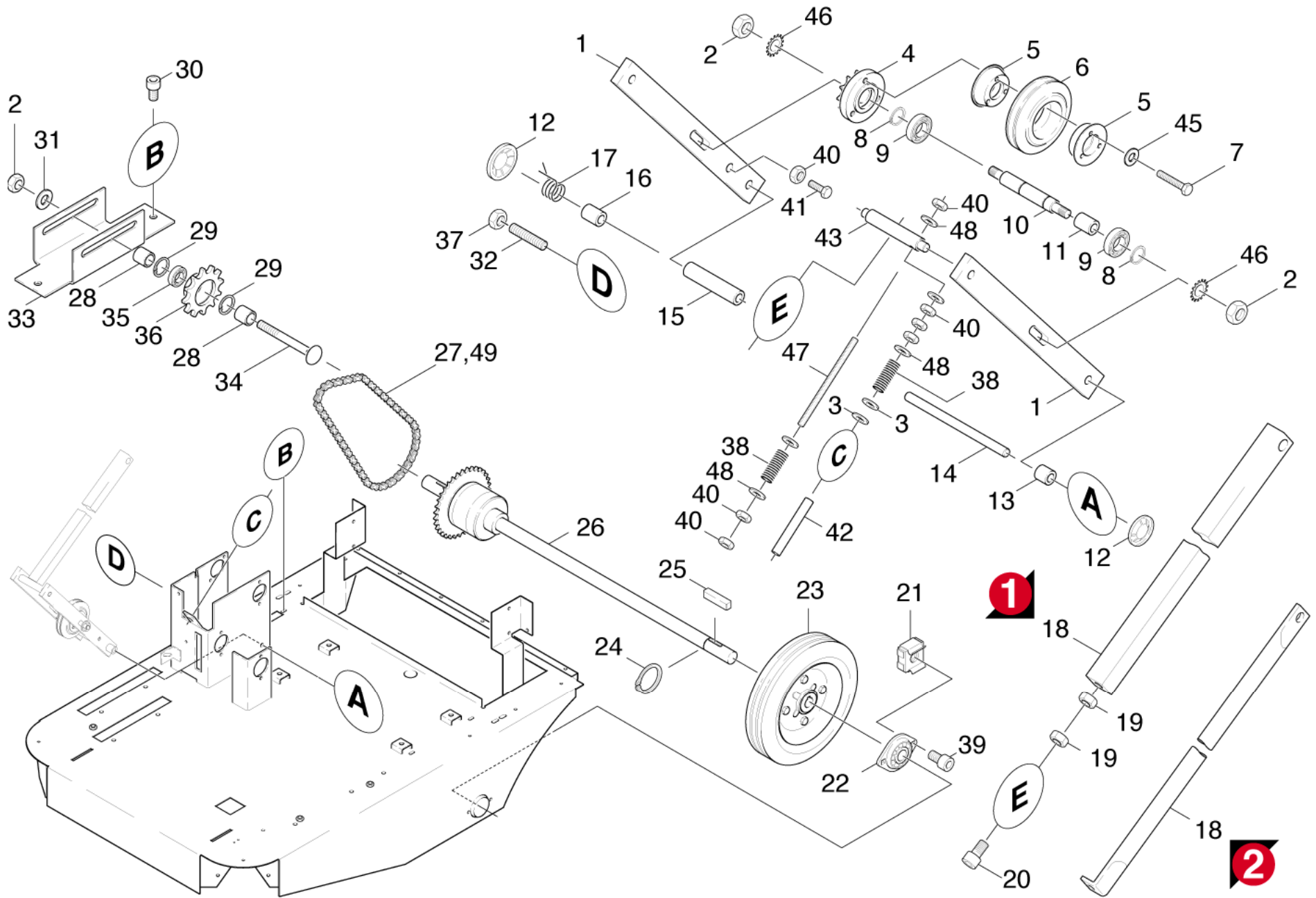
POS	Beschreibung	Anzahl	Einheit
61	Kehrantrieb	1	ST
62	Fahrtrieb	1	ST



## 61 Kehrtrieb

POS	Artikelnr.	Beschreibung	Anzahl	Einheit	gültig ab
1	6.401-242.0	Flanschlager	5	ST	
2	7.306-090.0	Schraube M6x16 -8.8-P2R (In6Rd)	9	ST	
3	7.312-003.0	Scheibe 6 -200HV-A3E ISO 7089	11	ST	
4	7.311-003.0	6kt-Mutter M6 -8-A2E ISO 4032	9	ST	
5	7.307-414.0	Gewindestift M5x8 -45H-A2E ISO 4026	1	ST	
6	7.343-015.0	Sicherungsring 15x1-FST-RF DIN 471	2	ST	
7	5.352-052.0	Zahnrad	2	ST	
8	5.100-139.0	Welle	1	ST	
9	7.318-070.0	Passfeder 5x5x20-C45K DIN 6885-1	2	ST	
10	7.777-999.0	Bevorratung eingestellt	2	ST	
11	7.777-999.0	Bevorratung eingestellt	1	ST	
12	7.777-999.0	Bevorratung eingestellt	1	ST	
13	5.625-261.0	Riemenscheibe	1	ST	
14	7.777-999.0	Bevorratung eingestellt	1	ST	
15	7.348-242.0	S-K-Riemen XPZ925 DIN 7753-1	1	ST	
16	7.777-999.0	Bevorratung eingestellt	1	ST	
17	7.303-186.0	Fl.Rd.Schr. M8x40 -St-A0P DIN 603	1	ST	11845
17	7.311-510.0	6kt-Mutter M 8-8-A2E ISO 7040	1	ST	
18	7.312-004.0	Scheibe 8 -200HV-A3E ISO 7089	1	ST	
19	7.777-999.0	Bevorratung eingestellt	1	ST	
21	7.311-224.0	6kt-Mutter M 8-04-A2E ISO 4035	1	ST	11845
21	7.343-033.0	Sicherungsring 9x1-FST-phr DIN 471	1	ST	
23	6.348-459.0	Umlenkrolle	1	ST	
24	7.777-999.0	Bevorratung eingestellt	1	ST	
25	7.307-352.0	Gew.Stift M 6X 14-45H ISO 4029	4	ST	
26	7.777-999.0	Bevorratung eingestellt	1	ST	





## 62 Fahrtrieb

POS	Artikelnr.	Beschreibung	Anzahl	Einheit	gültig ab	gültig bis	Fußnotentext
1	7.777-999.0	Bevorratung eingestellt	2	ST		11844	
1	7.777-999.0	Bevorratung eingestellt	2	ST	11845		
2	7.311-006.0	6kt-Mutter M10 -8-A3E ISO 4032	3	ST			
3	7.312-005.0	Scheibe 10-200HV-A3E ISO 7089	2	ST			
4	4.356-010.0	KETTENRAD	1	ST			
5	7.777-999.0	Bevorratung eingestellt	2	ST			
6	6.435-223.0	Reifen	1	ST			
7	7.306-133.0	Schraube M6x50 -8.8-R3R (In6Rd)	3	ST			
8	7.343-015.0	Sicherungsring 15x1-FST-RF DIN 471	2	ST			
9	4.401-198.0	Kugellager 6202-2RS -Wälzl.St DIN 625	2	ST			
10	7.777-999.0	Bevorratung eingestellt	1	ST			
11	7.777-999.0	Bevorratung eingestellt	1	ST			
12	7.343-302.0	Sicherungsscheibe 8 -St-ph DIN 6799	2	ST			
13	7.777-999.0	Bevorratung eingestellt	1	ST			
14	7.777-999.0	Bevorratung eingestellt	1	ST			
15	7.777-999.0	Bevorratung eingestellt	1	ST			
16	5.110-514.0	Distanzhülse	1	ST			
17	7.777-999.0	Bevorratung eingestellt	1	ST		11844	
18	7.777-999.0	Bevorratung eingestellt	1	ST			VERSION 1
18	7.777-999.0	Bevorratung eingestellt	1	ST			VERSION 2
19	7.311-003.0	6kt-Mutter M6 -8-A2E ISO 4032	2	ST			
20	7.306-129.0	Schraube M6x40 -8.8-P2R (In6Rd)	1	ST			
21	6.310-020.0	Kaefigmutter M 6	4	ST			
22	6.401-231.0	Flanschlager	2	ST			
23	7.777-999.0	Bevorratung eingestellt	2	ST			
24	7.343-007.0	Sicherungsring 20x1,2-FST-RF DIN 471	2	ST			
25	7.318-032.0	Passfeder 6x6x32-C45K DIN 6885	2	ST			

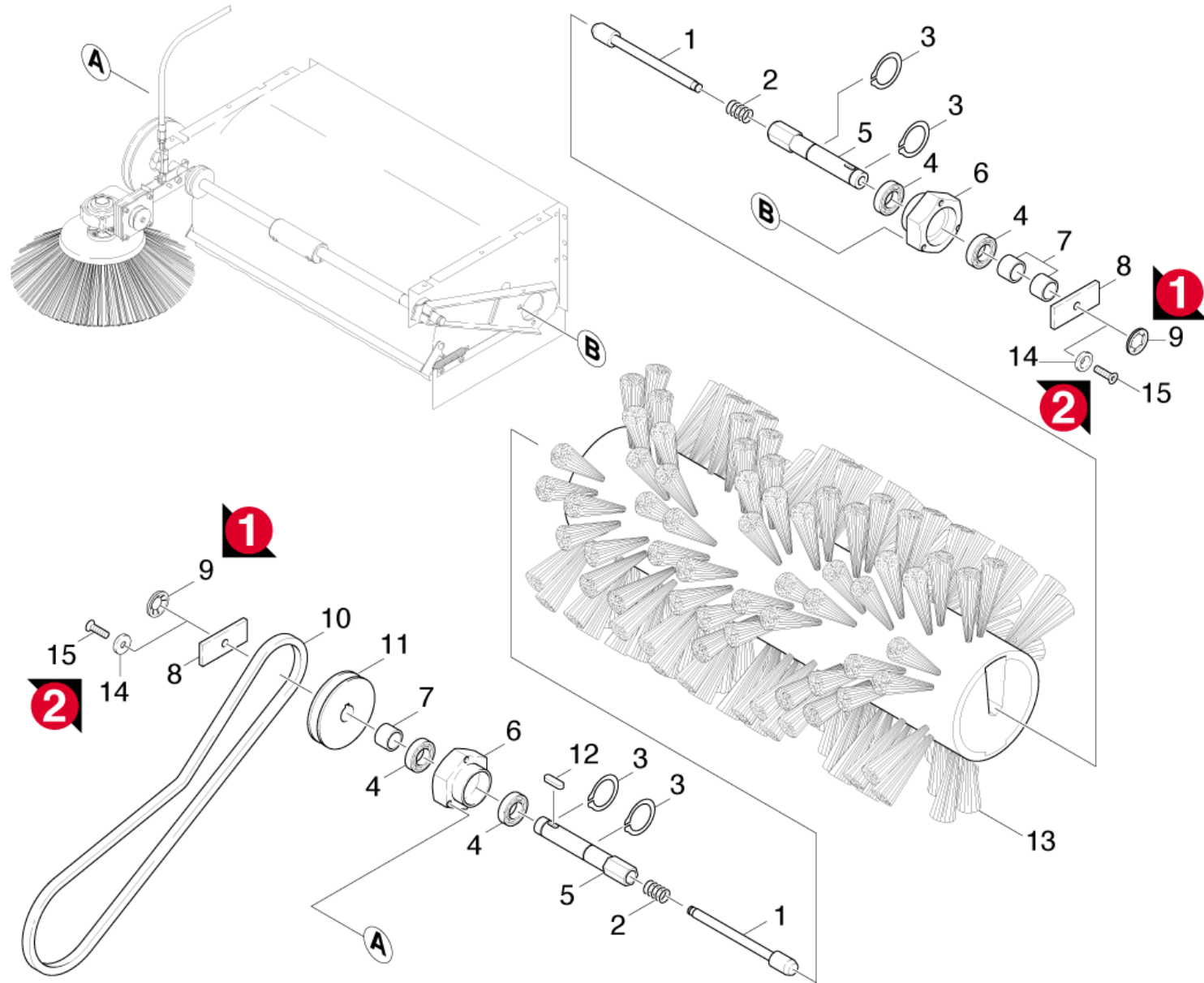
## 62 Fahrtrieb

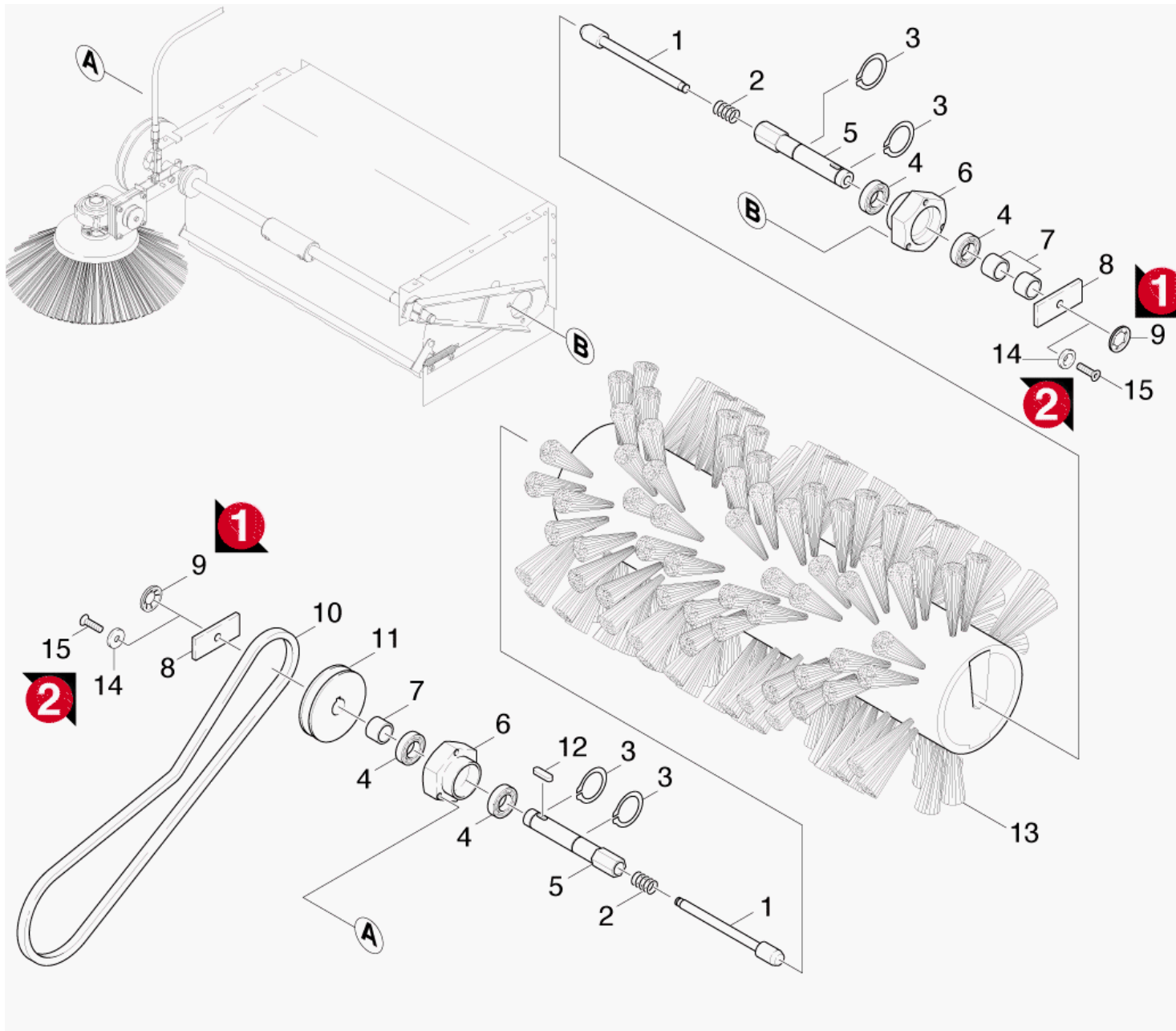
POS	Artikelnr.	Beschreibung	Anzahl	Einheit	gültig ab	gültig bis	Fußnotentext
26	7.777-999.0	Bevorratung eingestellt	1	ST			
27	7.777-999.0	Bevorratung eingestellt	1	ST			
28	7.777-999.0	Bevorratung eingestellt	2	ST			
29	7.314-099.0	Zylinderstift 5m6x20-St ISO 2338	2	ST			
29	7.343-232.0	Sicherungsring 26x1,2-FST-PH DIN 472	1	ST			
30	7.303-068.0	Schraube M8x20 -St-R3R (In6Rd)	2	ST			
31	7.312-074.0	Scheibe 10 -CuZn ISO 7092	1	ST			
32	7.307-423.0	Gewindestift M8x30 -St-45H-A2E ISO 4026	1	ST		11844	
33	7.777-999.0	Bevorratung eingestellt	1	ST			
34	7.777-999.0	Bevorratung eingestellt	1	ST			
35	7.401-091.0	Kugellager 6000-2RS -WÄELZLAGST DIN 625	1	ST			
36	6.432-093.0	Kettenrad	1	ST			
37	7.311-224.0	6kt-Mutter M 8-04-A2E ISO 4035	1	ST		11844	
38	7.777-999.0	Bevorratung eingestellt	2	ST	11845		
39	7.306-090.0	Schraube M6x16 -8.8-P2R (In6Rd)	4	ST			
40	7.311-004.0	6kt-Mutter M8 -8-A3E ISO 4032	6	ST			
41	7.304-404.0	6kt-Schraube M8x40-8.8-A2E ISO 4017	1	ST		11844	
42	5.028-868.0	Rohr	1	ST	11845		
43	7.777-999.0	Bevorratung eingestellt	1	ST			
45	7.312-003.0	Scheibe 6 -200HV-A3E ISO 7089	3	ST			
46	7.312-160.0	Zahnscheibe A10,5-FSt-A3E DIN 6797	2	ST			
47	7.777-999.0	Bevorratung eingestellt	1	ST	11845		
48	7.312-004.0	Scheibe 8 -200HV-A3E ISO 7089	4	ST	11845		
49	6.432-062.0	Verschlussglied	1	ST			

70 Kehrwalze kpl.

---

<b>POS</b>	<b>Beschreibung</b>	<b>Anzahl</b>	<b>Einheit</b>
71	Kehrwalze	1	ST
72	Kehrwalzenkasten	1	ST
73	Seitenbesen	1	ST
74	Seitenbesen links	1	ST

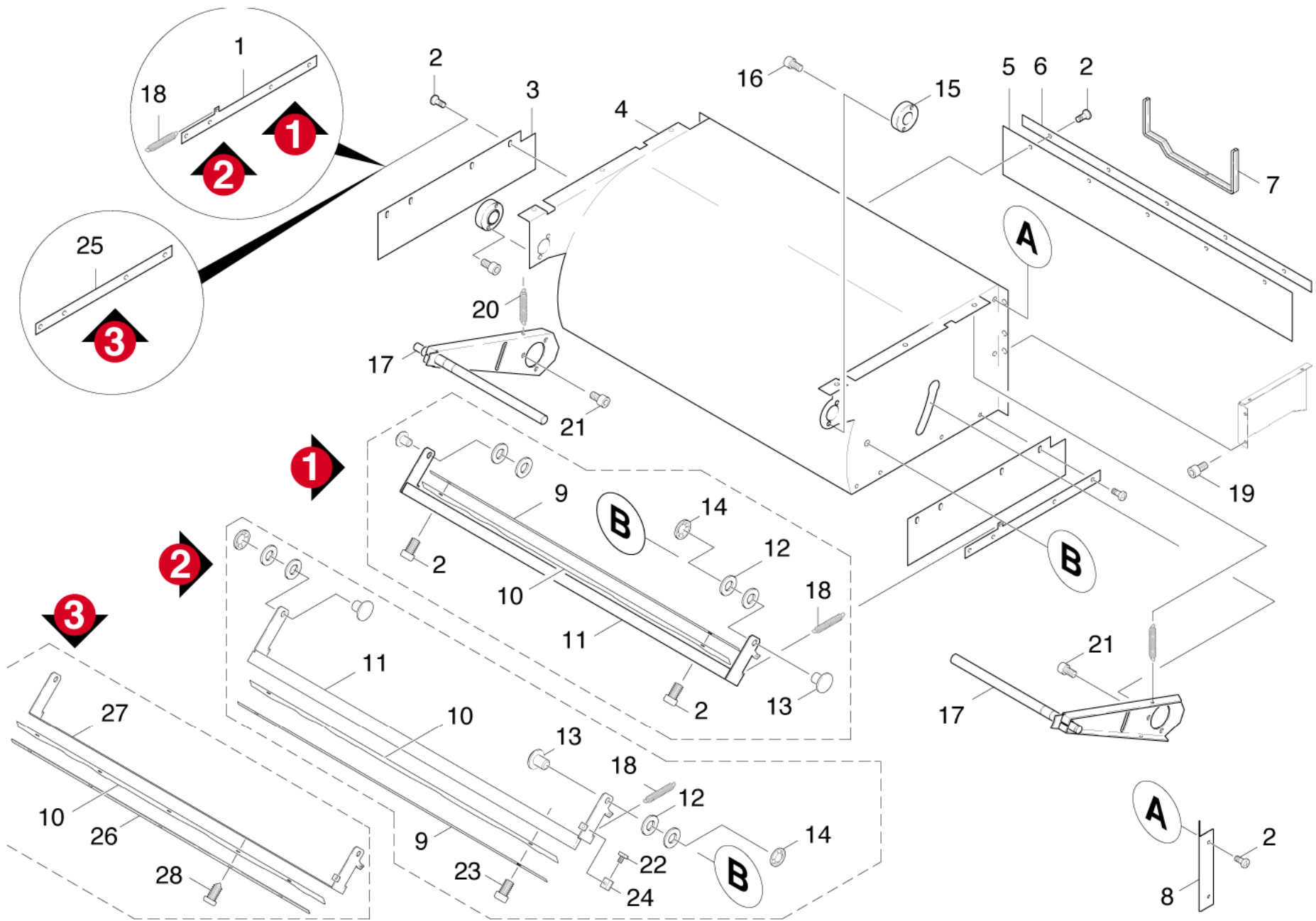




Ersatzteile unter [www.gluesing.net](http://www.gluesing.net)

## 71 Kehrwalze

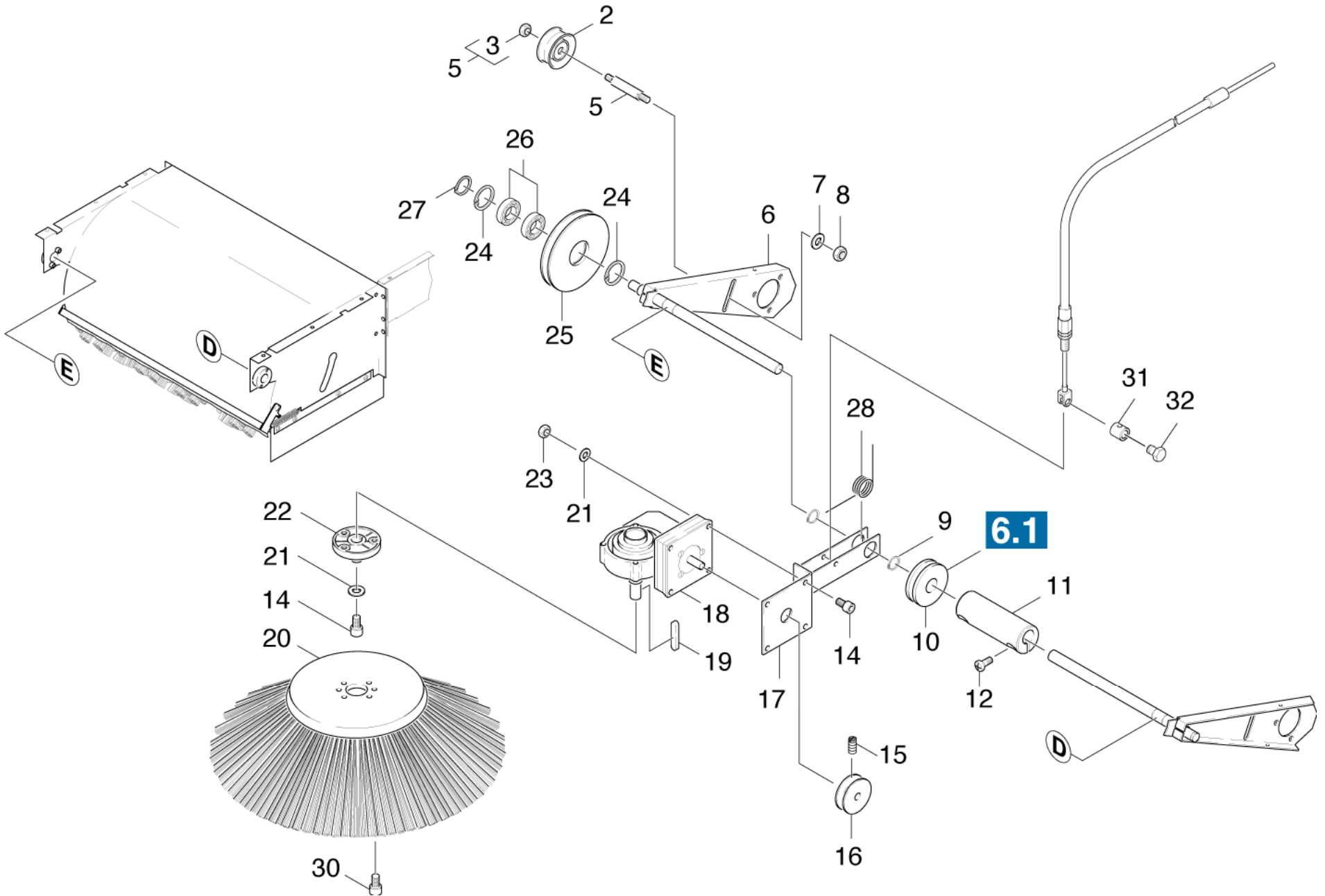
POS	Artikelnr.	Beschreibung	Anzahl	Einheit	Bemerkung	Fußnotentext
1	5.107-127.0	Stange	2	ST		
2	6.330-066.0	Druckfeder	2	ST		
3	7.343-006.0	Sicherungsring 17x1-St-ph DIN 471	4	ST		
4	7.401-105.0	Kugellager 6003-2RS Wälzl.St DIN 625	4	ST		
5	5.474-012.0	Mitnehmer	2	ST		
6	5.122-189.0	Flansch	2	ST		
7	5.028-635.0	Distanzhülse	3	ST		
8	5.004-653.0	Lasche	2	ST		
9	6.343-147.0	Schnellbefestiger	2	ST		
10	7.348-243.0	S-K-Riemen XPZ 687 DIN 7753-1	1	ST		
11	5.625-260.0	Riemenscheibe	1	ST		
12	7.318-084.0	Passfeder 5x5x12 -C45K DIN 6885-1	1	ST		
13	6.905-459.0	Kehrwalze soft	1	ST		ALTERNATIVE
13	6.906-027.0	Kehrwalze Profi 950/1050	1	ST		STANDARD
14	5.115-361.0	Scheibe	2	ST	VERSION 2	
15	7.305-048.0	Senkschraube M5x12 -A2-70 (In6Rd)	2	ST	VERSION 2	MIT METALLKLEBER 6.869-029.0 EINKLEBEN





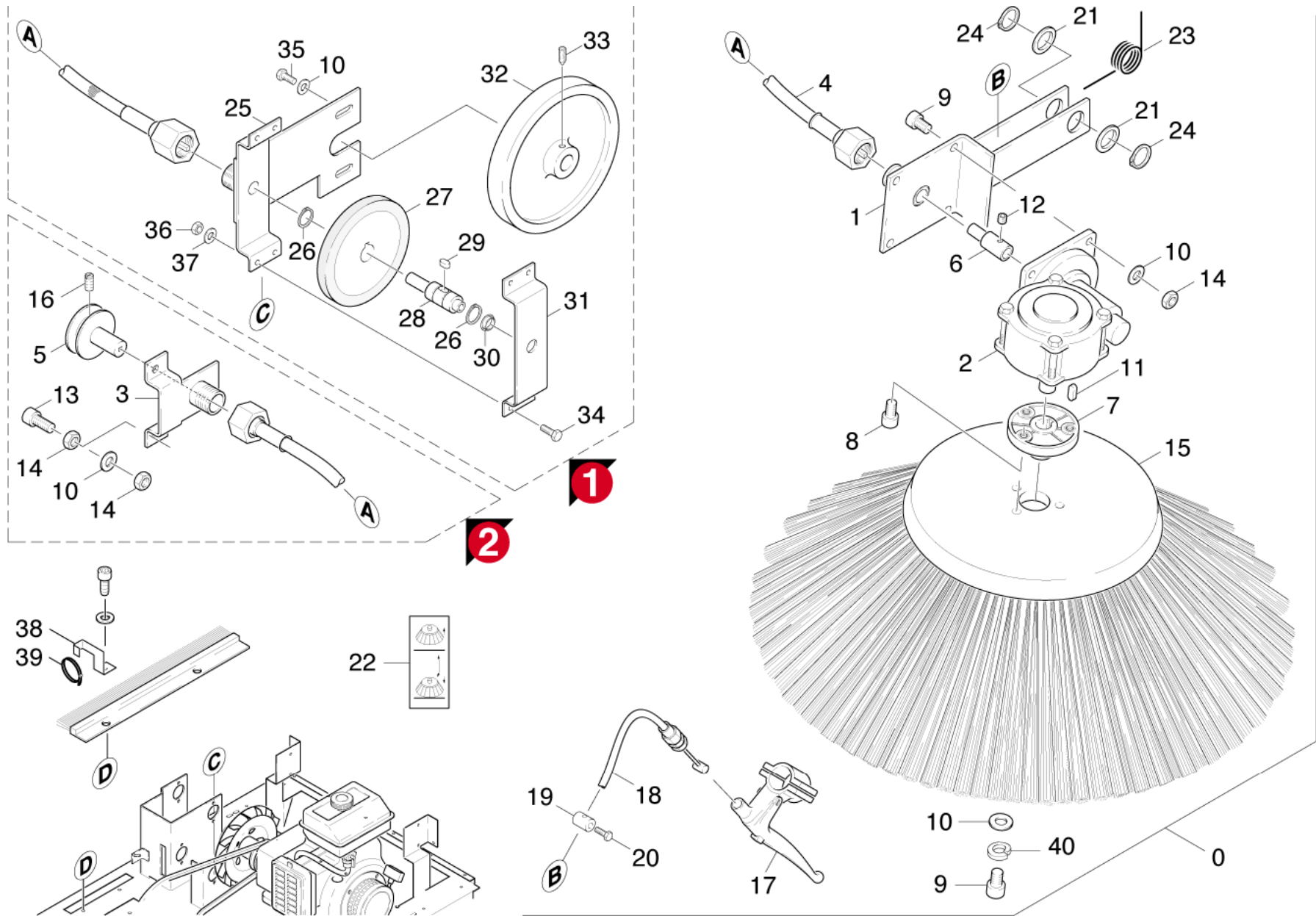
## 72 Kehrwalzenkasten

POS	Artikelnr.	Beschreibung	Anzahl	Einheit	Fußnotentext
1	7.777-999.0	Bevorratung eingestellt	2	ST	
2	7.303-038.0	Schraube M5x12 -St-P2R (In6Rd)	17	ST	
3	5.394-354.0	Schuerze Seite	2	ST	
4	7.777-999.0	Bevorratung eingestellt	1	ST	
5	5.394-355.0	Schuerze hinten	1	ST	
6	7.777-999.0	Bevorratung eingestellt	1	ST	
7	7.777-999.0	Bevorratung eingestellt	1	ST	
8	7.777-999.0	Bevorratung eingestellt	2	ST	
9	7.777-999.0	Bevorratung eingestellt	1	ST	VERSION 1
9	7.777-999.0	Bevorratung eingestellt	1	ST	VERSION 2
10	5.394-356.0	Schuerze vorne	1	ST	
11	7.777-999.0	Bevorratung eingestellt	1	ST	VERSION 1
11	7.777-999.0	Bevorratung eingestellt	1	ST	VERSION 2
12	7.312-074.0	Scheibe 10 -CuZn ISO 7092	4	ST	
13	5.316-320.0	Bolzen	2	ST	
14	6.343-149.0	Schnellbefestiger	2	ST	
15	7.777-999.0	Bevorratung eingestellt	2	ST	
16	7.306-090.0	Schraube M6x16 -8.8-P2R (In6Rd)	4	ST	
17	7.777-999.0	Bevorratung eingestellt	2	ST	
18	6.330-067.0	Zugfeder	2	ST	
19	6.303-158.0	Schneidschraube Zylinderkopf M6x12	4	ST	
20	6.330-079.0	Zugfeder	2	ST	
21	7.303-047.0	Schraube M6x16 -St-R3R (In6Rd)	6	ST	
22	7.304-541.0	6kt-Schraube M 5x8-A4-70 ISO 4017	1	ST	
23	7.303-039.0	Schraube M5x16 -St-P2R (In6Rd)	5	ST	
24	5.409-222.0	Nippel	1	ST	
25	7.777-999.0	Bevorratung eingestellt	2	ST	
26	7.777-999.0	Bevorratung eingestellt	1	ST	
27	7.777-999.0	Bevorratung eingestellt	1	ST	
28	6.303-320.0	Schraube M 5x 20-St-R2R	5	ST	



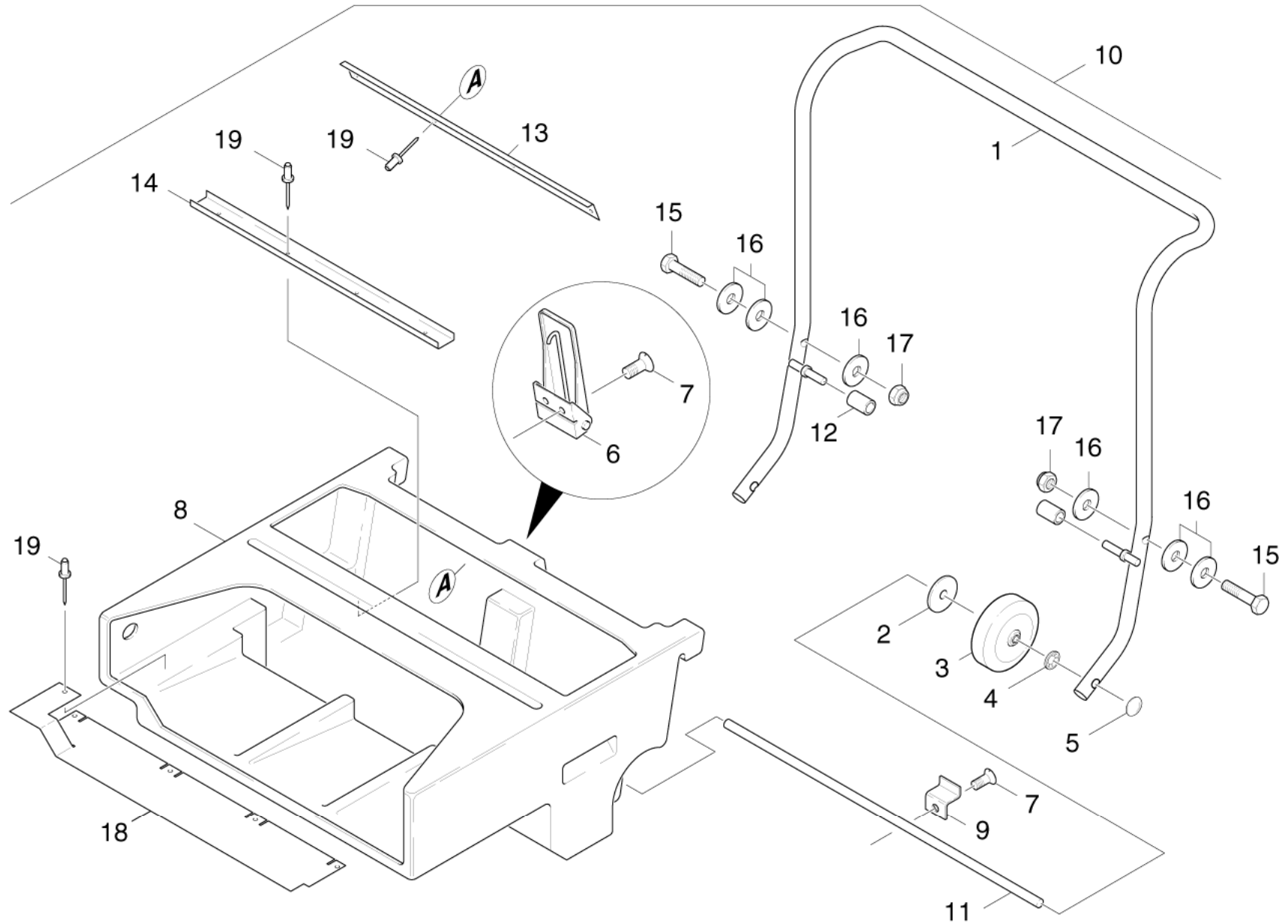
POS	Artikelnr.	Beschreibung	Anzahl	Einheit	gültig ab	gültig bis
2	6.348-459.0	Umlenkrolle	1	ST		
3	7.311-224.0	6kt-Mutter M 8-04-A2E ISO 4035	1	ST	11845	
3	7.343-033.0	Sicherungsring 9x1-FST-phr DIN 471	2	ST		11844
5	7.777-999.0	Bevorratung eingestellt	1	ST		
6	7.777-999.0	Bevorratung eingestellt	2	ST		
7	7.312-004.0	Scheibe 8 -200HV-A3E ISO 7089	1	ST		
8	7.311-510.0	6kt-Mutter M 8-8-A2E ISO 7040	1	ST		
9	7.343-007.0	Sicherungsring 20x1,2-FST-RF DIN 471	2	ST		
10	5.515-053.0	Rolle	1	ST		
11	7.777-999.0	Bevorratung eingestellt	1	ST		
12	7.306-041.0	Zyl.Schr. M8x20 -8.8-A2E ISO 4762	2	ST		
14	7.306-090.0	Schraube M6x16 -8.8-P2R (In6Rd)	5	ST		
15	7.307-504.0	Gewindestift M6x12 -45H-A2E ISO 4027	1	ST		
16	5.625-264.0	Riemenscheibe	1	ST		
17	7.777-999.0	Bevorratung eingestellt	1	ST		
18	6.454-078.0	Schneckengetriebe	1	ST		
19	7.318-070.0	Passfeder 5x5x20-C45K DIN 6885-1	1	ST		
20	6.951-073.0	Seitenbesen	1	ST		
21	7.312-003.0	Scheibe 6 -200HV-A3E ISO 7089	5	ST		
22	5.120-277.0	Nabe	1	ST		
23	7.311-003.0	6kt-Mutter M6 -8-A2E ISO 4032	4	ST		
24	7.343-167.0	Sicherungsring 35x1,5-FST-BR DIN 472	2	ST		
25	7.777-999.0	Bevorratung eingestellt	1	ST		
26	7.401-105.0	Kugellager 6003-2RS Wälzl.St DIN 625	2	ST		
27	7.343-006.0	Sicherungsring 17x1-St-ph DIN 471	1	ST		
28	7.777-999.0	Bevorratung eingestellt	1	ST		
30	7.306-089.0	Schraube M6x12 -8.8-R2R (In6Rd)	3	ST		
31	5.409-222.0	Nippel	1	ST		
32	7.304-541.0	6kt-Schraube M 5x8-A4-70 ISO 4017	1	ST		

Ersatzteile unter [www.gluesing.net](http://www.gluesing.net)



POS	Artikelnr.	Beschreibung	Anzahl	Einheit	Bemerkung	Fußnotentext
0	7.777-999.0	Bevorratung eingestellt	1	ST		
0	7.777-999.0	Bevorratung eingestellt	1	ST	VERSION 2	
1	7.777-999.0	Bevorratung eingestellt	1	ST		
2	6.454-079.0	Schneckengetriebe	1	ST		
3	4.038-460.0	Blechteil	1	ST	VERSION 2	
4	7.777-999.0	Bevorratung eingestellt	1	ST	VERSION 1	
4	7.777-999.0	Bevorratung eingestellt	1	ST	VERSION 2	
5	7.777-999.0	Bevorratung eingestellt	1	ST	VERSION 2	
6	7.777-999.0	Bevorratung eingestellt	1	ST		
7	5.120-305.0	Nabe	1	ST		
8	7.306-500.0	Zyl.Schr. M6x12-8.8-A2E DIN 6912	3	ST		
9	7.306-090.0	Schraube M6x16 -8.8-P2R (In6Rd)	7	ST		
10	7.312-003.0	Scheibe 6 -200HV-A3E ISO 7089	11	ST		
11	7.318-070.0	Passfeder 5x5x20-C45K DIN 6885-1	2	ST		
12	7.307-512.0	Gewindestift M5x5 -45H-A2E ISO 4027	1	ST		
13	7.306-023.0	Zyl.Schr. M6x25 -8.8-A2E ISO4762	4	ST	VERSION 2	
14	7.311-003.0	6kt-Mutter M6 -8-A2E ISO 4032	12	ST		
15	6.951-073.0	Seitenbesen	1	ST		
16	7.307-402.0	Gewindestift M6x10 -St-45H-A2E ISO 4026	1	ST	VERSION 2	
17	6.437-468.0	Betaetigungshebel	1	ST		
18	7.777-999.0	Bevorratung eingestellt	1	ST	VERSION 2	FETT-SPRAY FUER BOWDENZUG DOSE 400 ML 6.288-107
18	7.777-999.0	Bevorratung eingestellt	1	ST	VERSION 1	FETT-SPRAY FUER BOWDENZUG DOSE 400 ML 6.288-107
19	5.409-222.0	Nippel	1	ST	VERSION 1	
20	7.304-541.0	6kt-Schraube M 5x8-A4-70 ISO 4017	1	ST	VERSION 1	
21	7.343-040.0	Sicherungsring 20x1,2 -St-ph DIN 471	2	ST		
22	7.777-999.0	Bevorratung eingestellt	1	ST	VERSION 2	
23	7.777-999.0	Bevorratung eingestellt	1	ST		BEI BEDARF BESTELLEN
24	7.343-304.0	Sicherungsscheibe 15 -A2 DIN 6799	2	ST		
25	7.777-999.0	Bevorratung eingestellt	1	ST	VERSION 1	
26	7.343-005.0	Sicherungsring 16x1-FST-PHR DIN 471	2	ST	VERSION 1	
27	7.777-999.0	Bevorratung eingestellt	1	ST	VERSION 1	

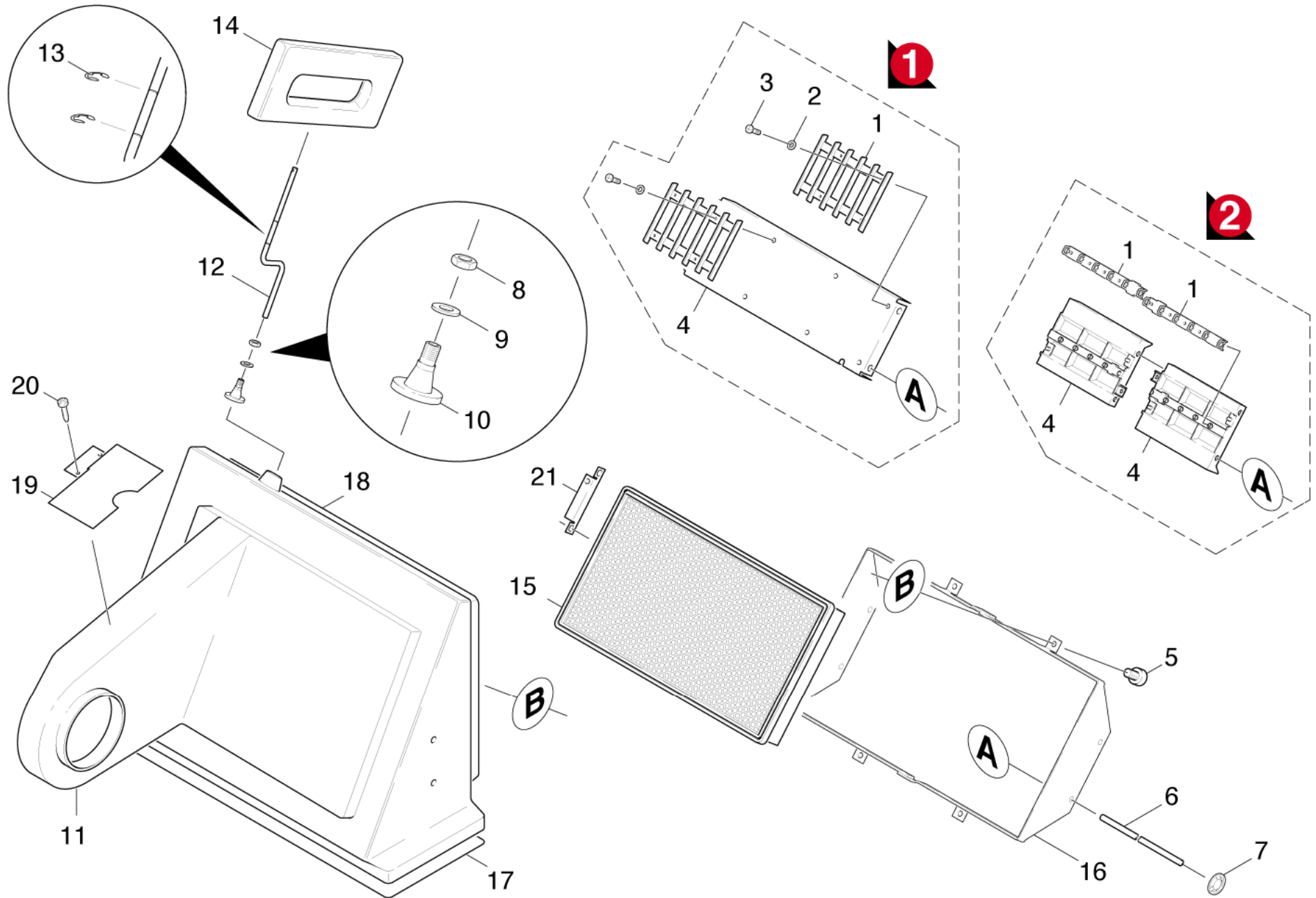
POS	Artikelnr.	Beschreibung	Anzahl	Einheit	Bemerkung	Fußnotentext
28	7.777-999.0	Bevorratung eingestellt	1	ST	VERSION 1	
29	7.318-090.0	Passfeder A5x5x10-C45K DIN 6885	1	ST	VERSION 1	
30	7.777-999.0	Bevorratung eingestellt	2	ST	VERSION 1	
31	7.777-999.0	Bevorratung eingestellt	1	ST	VERSION 1	
33	7.307-352.0	Gew.Stift M 6X 14-45H ISO 4029	1	ST	VERSION 1	
34	7.306-057.0	Schraube M4x10 -8.8-ZNBHL (In6Rd)	4	ST	VERSION 1	
35	7.306-092.0	Schraube M6x20-ST- 8.8-R3R (IN6RD)	2	ST		
36	7.311-001.0	6kt-Mutter M4 -6-A2E ISO 4032	4	ST	VERSION 1	
37	7.312-001.0	Scheibe 4-200HV-A2K ISO 7089	4	ST	VERSION 1	
39	6.641-463.0	Kabelband	1	ST		BEI BEDARF BESTELLEN
40	7.313-003.0	Federring B 6-FSt-A3E DIN 127	1	ST		



## 80 Kehrbehälter

POS	Artikelnr.	Beschreibung	Anzahl	Einheit
1	4.050-283.0	Rahmen kpl.	1	ST
2	7.312-263.0	Scheibe 12-100HV-A3E ISO7094	2	ST
3	6.435-147.0	Rad	2	ST
4	6.343-180.0	Schnellbefestiger	2	ST
5	6.343-127.0	Schnellbefestiger	2	ST
6	6.373-440.0	Spannverschluss	1	ST
7	7.306-089.0	Schraube M6x12 -8.8-R2R (In6Rd)	3	ST
8	7.777-999.0	Bevorratung eingestellt	1	ST
9	7.777-999.0	Bevorratung eingestellt	1	ST
10	7.777-999.0	Bevorratung eingestellt	1	ST
11	7.777-999.0	Bevorratung eingestellt	1	ST
12	7.777-999.0	Bevorratung eingestellt	2	ST
13	7.777-999.0	Bevorratung eingestellt	1	ST
14	7.777-999.0	Bevorratung eingestellt	1	ST
15	7.304-232.0	6kt-Schr. M 6X 65-A4-70 ISO 4014	2	ST
16	7.312-292.0	Scheibe 6 -A2 ISO 7093-1	6	ST
17	7.311-512.0	6kt-Mutter M 6-8-A2E ISO 7040	2	ST
18	7.777-999.0	Bevorratung eingestellt	1	ST
19	6.315-023.0	Blindniet 4,0	12	ST





90 Filterkasten

POS	Artikelnr.	Beschreibung	Anzahl	Einheit	Fußnotentext
1	5.030-900.0	Abstreifer	2	ST	VERSION 2
1	7.777-999.0	Bevorratung eingestellt	2	ST	VERSION 1
2	7.312-002.0	Scheibe 5-200HV-A3E ISO 7089	8	ST	VERSION 1
3	7.777-999.0	Bevorratung eingestellt	8	ST	VERSION 1
4	5.031-245.0	Ruettler	1	ST	VERSION 2
4	7.777-999.0	Bevorratung eingestellt	1	ST	VERSION 1
5	7.306-090.0	Schraube M6x16 -8.8-P2R (In6Rd)	4	ST	
6	7.777-999.0	Bevorratung eingestellt	2	ST	
7	6.343-147.0	Schnellbefestiger	4	ST	
8	7.311-008.0	6kt-Mutter M12-8-A3E ISO 4032	1	ST	
9	7.312-008.0	Scheibe 12-200HV-A2K ISO 7089	1	ST	
10	7.777-999.0	Bevorratung eingestellt	1	ST	
11	7.777-999.0	Bevorratung eingestellt	1	ST	
12	7.777-999.0	Bevorratung eingestellt	1	ST	
13	7.343-014.0	Sicherungsring 8x0,8-FST-PHR DIN 471	2	ST	
14	5.322-022.0	Griff Filterwechsel	1	ST	
15	5.731-585.0	Filter Polyester	1	ST	
16	7.777-999.0	Bevorratung eingestellt	1	ST	
17	7.777-999.0	Bevorratung eingestellt	1	ST	
18	7.777-999.0	Bevorratung eingestellt	1	ST	
19	7.777-999.0	Bevorratung eingestellt	1	ST	
20	7.303-026.0	Schraube 4x16 -A2-70 (In6Rd)	2	ST	
21	7.777-999.0	Bevorratung eingestellt	1	ST	

Ersatzteile unter [www.gluesing.net](http://www.gluesing.net)