



**Ersatzteilliste**  
**Spare Parts List**  
**Liste des pieces de rechange**

# **HDS 9/16 ST GAS**

1.251-101.0 HDS 9/16 ST-GAS \*EU

Ersatzteile unter [www.gluesing.net](http://www.gluesing.net)

GRUPPE: 1.0 EINZELTEILE  
GROUP: 1.0 PIECE PARTS  
GROUPE: 1.0 PIÈCES CONSTITUANTES

**A1**

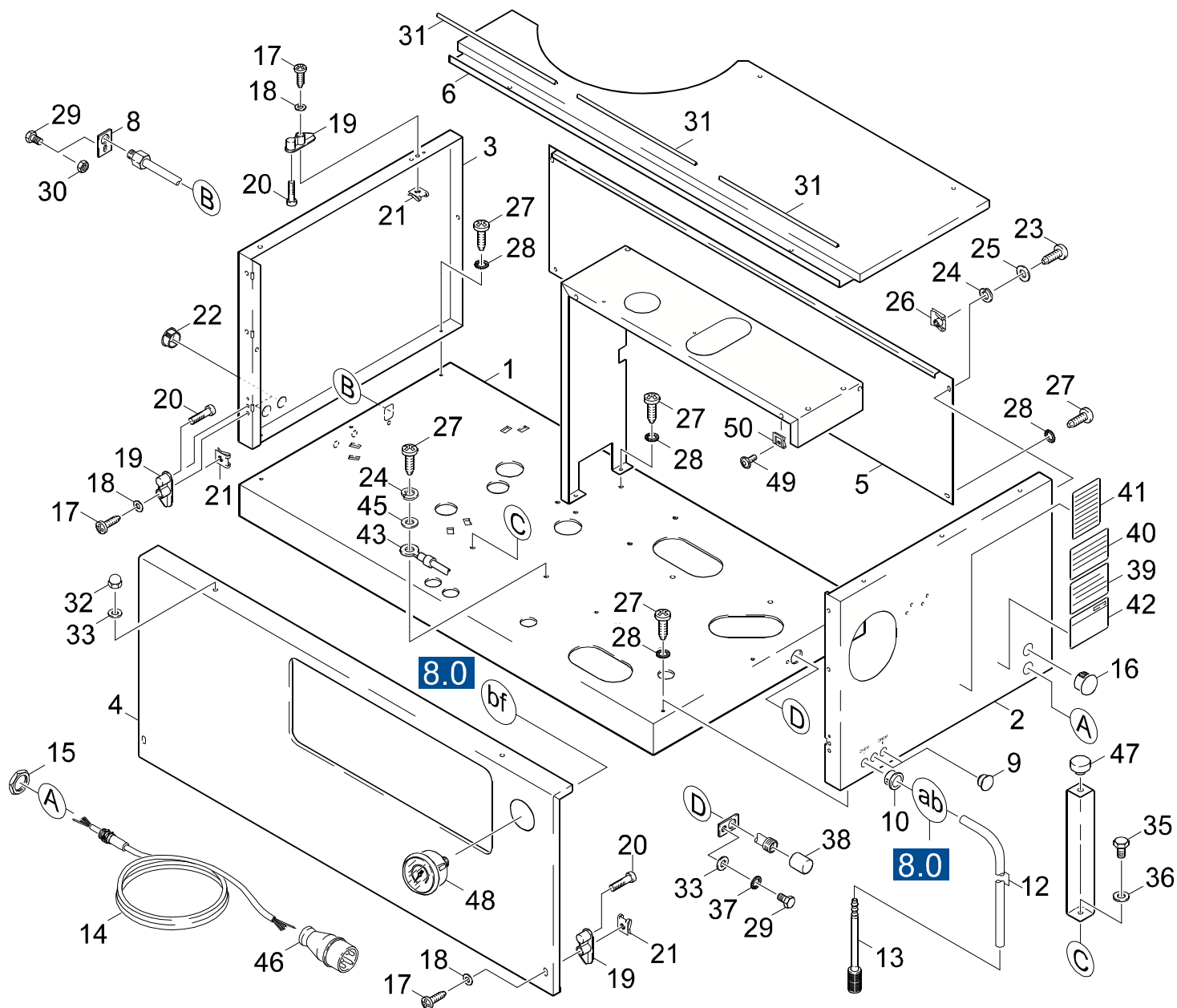
**HDS 9/16 ST GAS**

**GRUPPE: 1.0 EINZELTEILE**  
**GROUP: 1.0 PIECE PARTS**  
**GROUPE: 1.0 PIÈCES CONSTITUANTES**

GRUPPE: 1.0 EINZELTEILE  
GROUP: 1.0 PIECE PARTS  
GRUPPE: 1.0 PIÈCES CONSTITUANTES

**B1**

**HDS 9/16 ST GAS**



Symbolbeschreibung siehe M16 / symbol description see M16 / désignation de système voir M16 /

GRUPPE: 1.0 EINZELTEILE  
 GROUP: 1.0 PIECE PARTS  
 GROUPE: 1.0 PIECES CONSTITUANTES

C1

HDS 9/16 ST GAS

POS. ITM. POS.	BENNENNUNG DESCRIPTION DESIGNATION	TEILE-NR. PART-NO. NO.PIECE	STCK QTY. NBR.	POS. ITM. POS.	BENNENNUNG DESCRIPTION DESIGNATION	TEILE-NR. PART-NO. NO.PIECE	STCK QTY. NBR.
1	GRUNDRAHMEN / BASE FRAME / CADRE	4.050-532.0	1	38	SCHUTZKAPPE 3/4 Z / PROTECTIVE CAP / CAPOT PROTECTION	6.368-071.0	1
2	SEITENWAND / SIDE WALL / PAROI LATERALE	5.065-654.0	1	39	SCHILD / DECAL / PLAQUE	5.385-779.0	1
3	SEITENWAND / SIDE WALL / PAROI LATERALE	5.065-652.0	1	40	SCHILD / DECAL / PLAQUE	5.385-777.0	1
4	WAND / PANEL / PAROI	5.065-653.0	1	41	SCHILD / DECAL / PLAQUE	5.385-778.0	1
5	RUECKWAND / REAR WALL / PANNEAU ARRIERE	5.065-651.0	1	42	TYPENSCHILD 100X60 / RATING PLATE / PLAQUE SIGNALETIQUE	5.382-394.0	1
6	WAND / PANEL / PAROI	5.065-646.0	1	43	KABEL / CABLE / CABLE	4.822-148.0	1
8	HALTER / BRACKET / FIXATION	5.042-345.0	1	45	SCHEIBE 5 / WASHER / RONDELLE	7.312-002.0	1
9	ABDECKKAPPE / CAP / CHAPE	6.368-099.0	2	46	CEE-STECKER 16A / CEE-PLUG / CEE-FICHE	6.646-030.0	1
10	DURCHFUEHR.TUELLE / BUSH / DOUILLE DE TRAVERSEE	6.641-494.0	1	47	GUMMIPUFFER / RUBBER BUFFER / BUTOIR CAOUTCHOUC	6.339-022.0	1
11	SCHLAUCH DN 7 / HOSE / TUYAU FLEXIBLE	6.388-194.0	1	48	MANOMETER 0-315 BAR / PRESSURE GAUGE / MANOMETRE	6.421-170.0	1
	<b>ALS METERWARE BESTELLEN/TO ORDER AS CUT GOODS/COMMANDE COMME MARCHANDISE AU METRE</b>			49	LINSENSCHR. M 6X 12 / OVAL HEAD SCREW / VIS A TETE BOMBEE	6.304-153.0	2
12	ROHR / PIPE / TUYAU	5.025-747.0	1	50	STECKMUTTER M6 / NUT / ECROU	6.310-082.0	2
13	FILTER / FILTER / FILTRE	6.414-136.0	1				
14	KABEL / CABLE / CABLE	4.822-147.0	1				
15	GEGENMUTTER / COUNTERNUT / CONTRE-ECROU	6.648-409.0	1				
16	SCHUTZKAPPE 26,5 / PROTECTIVE CAP / CAPOT PROTECTION	6.368-028.0	1				
17	BL.SCHR. ST4,8X32 / SHEET METAL SCREW / VIS A TOLE	7.303-080.0	3				
18	SCHEIBE 5 / WASHER / RONDELLE	7.312-278.0	3				
19	AUFLAGER / SUPPORT / SUPPORT	5.057-026.0	3				
20	SCHRAUBE 4 X 12 / SCREW / VIS	7.303-095.0	3				
21	BLECHMUTTER / NUT / ECROU	6.310-034.0	3				
22	ABDECKKAPPE / CAP / CHAPE	6.368-079.0	2				
23	BL.SCHR. ST4,8X13 / SHEET METAL SCREW / VIS A TOLE	7.303-076.0	2				
24	FEDERRING B 5 / SPRING WASHER / RONDELLE GROWER	7.313-002.0	3				
25	SCHEIBE 5 / WASHER / RONDELLE	7.312-052.0	2				
26	BLECHMUTTER / NUT / ECROU	6.310-121.0	2				
27	SCHRAUBE M 5X 12 / SCREW / VIS	7.303-038.0	9				
28	ZAHNSCHEIBE A 5,3 / LOCK WASHER / ROUE PLATE	7.312-172.0	12				
29	6KT-SCHR. M 6X 12 / HEXAGONAL HEAD SCREW / VIS HEXAGONAL	7.304-382.0	2				
30	6KT-MUTTER M 6 / HEXAGON NUT / ECROU HEXAGONAL	7.311-425.0	1				
31	SCHUTZTEIL / PROTECTION PART / PARTIE PROTECTEUR	5.394-164.0	3				
32	HUTMUTTER M 6 / CAP NUT / ECROU BORGNE	7.311-380.0	2				
33	SCHEIBE 6 / WASHER / RONDELLE	7.312-003.0	3				
35	SCHRAUBE M 8X 12 / SCREW / VIS	6.303-035.0	2				
36	ZAHNSCHEIBE A 8,4 / LOCK WASHER / ROUE PLATE	7.312-159.0	3				
37	ZAHNSCHEIBE A 6,4 / LOCK WASHER / ROUE PLATE	7.312-167.0	1				

"=> xxxxxx" = bis Werknummer / up to serial No. / jusqu' au No. de fabr. / "xxxxxx =>" = ab Werknummer / from serial No. / a partir du No. de fabr. /

GRUPPE: 2.0 PUMPENSATZ  
GROUP: 2.0 PUMP SET  
GROUPE: 2.0 JEU (ENSEMBLE) DE POMPE

**A2**

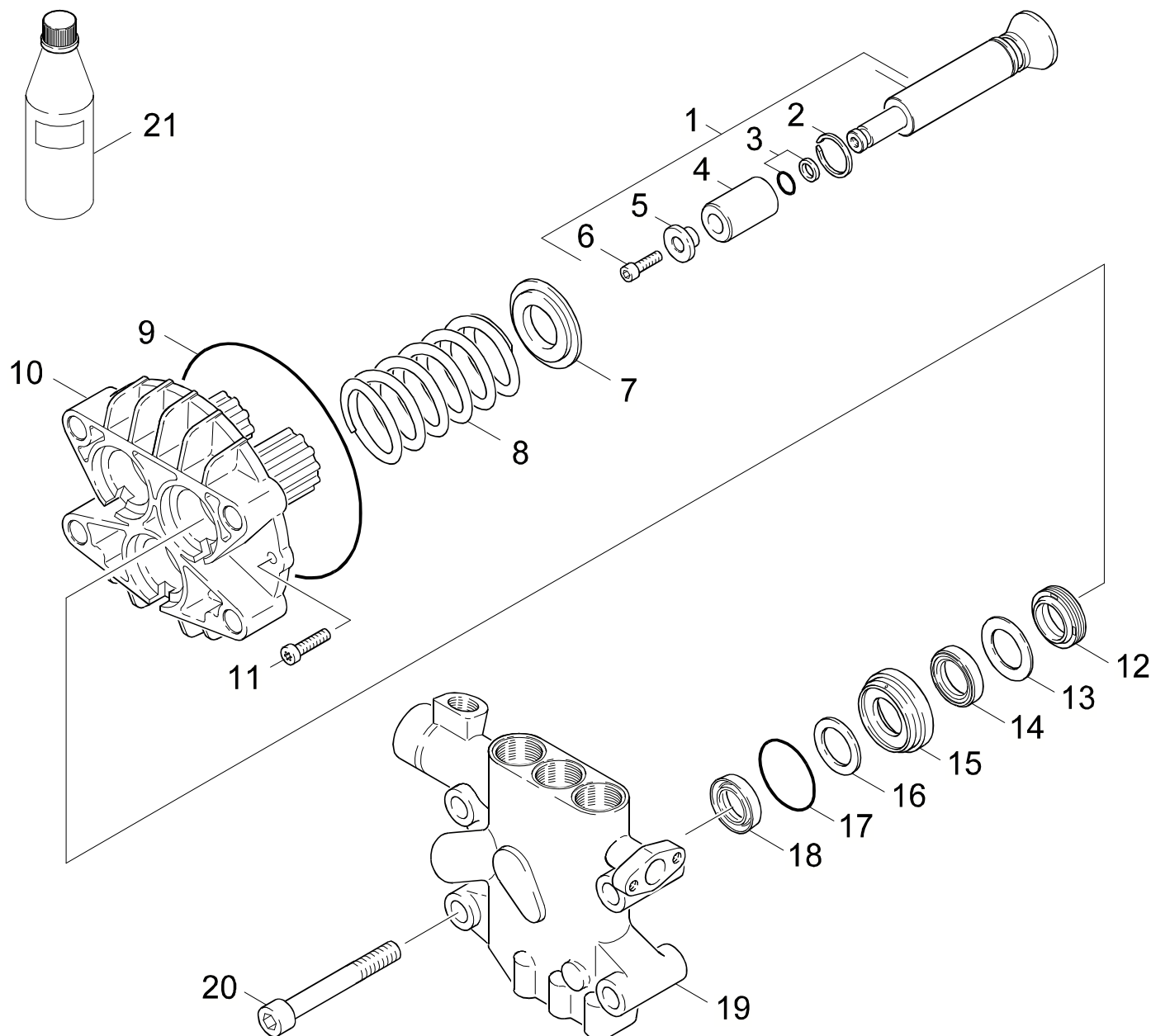
**HDS 9/16 ST GAS**

**GRUPPE: 2.0 PUMPENSATZ**  
**GROUP: 2.0 PUMP SET**  
**GROUPE: 2.0 JEU (ENSEMBLE) DE POMPE**

GRUPPE: 2.1 KOLBEN  
GROUP: 2.1 PISTON  
GRUPPE: 2.1 PISTON

B2

HDS 9/16 ST GAS



Symbolbeschreibung siehe M16 / symbol description see M16 / désignation de système voir M16 /

GRUPPE: 2.1 KOLBEN  
GROUP: 2.1 PISTON  
GROUPE: 2.1 PISTON

C2

HDS 9/16 ST GAS

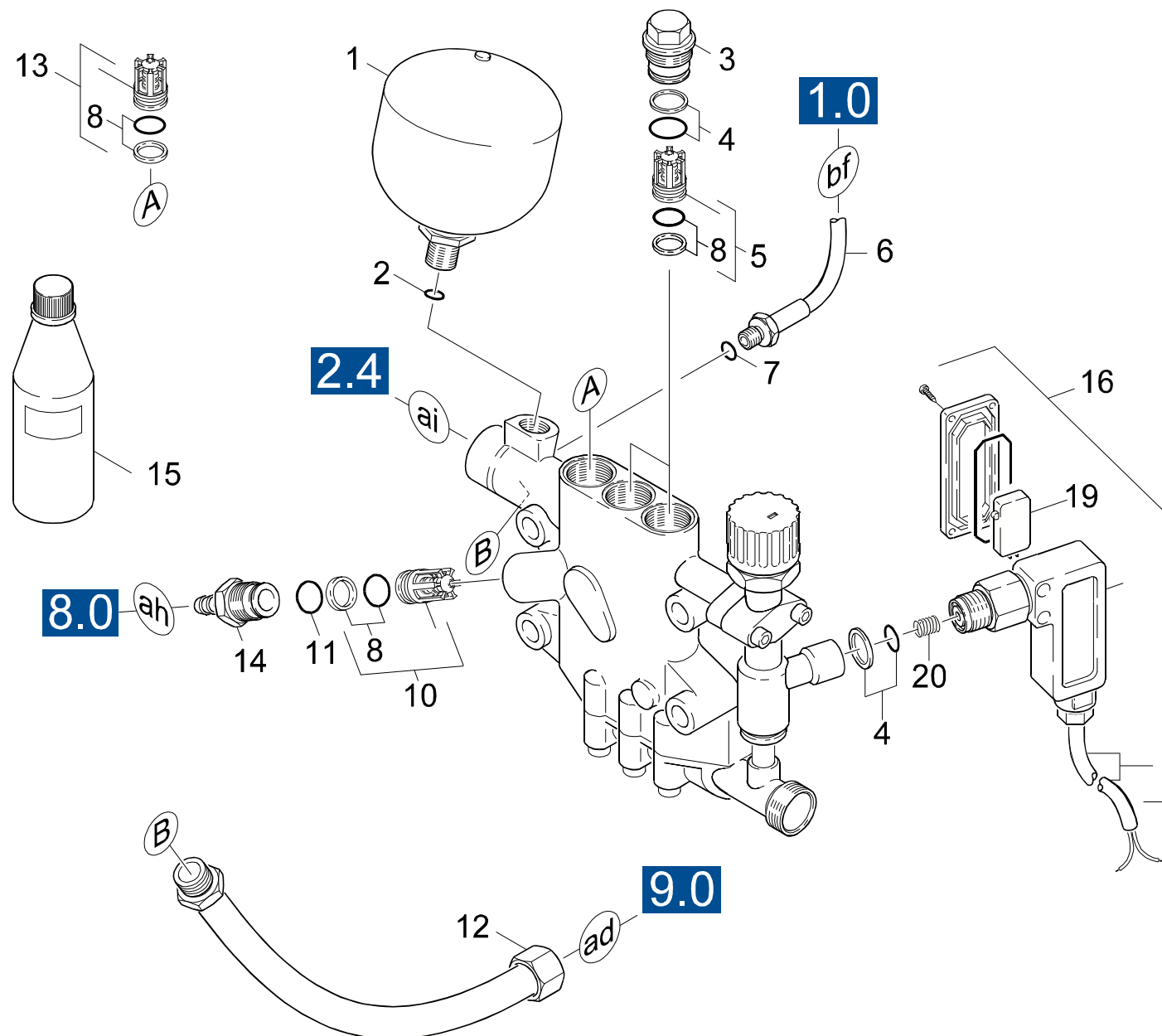
POS. ITM. POS.	BENNENUNG DESCRIPTION DESIGNATION	TEILE-NR. PART-NO. NO.PIECE	STCK QTY. NBR.
1	KOLBEN KPL. / PISTON / PISTON	4.553-135.0	3
2	SPRENGRING WR 22 / RETAINER / CIRCLIP	6.343-142.0	3
3	O-RING KPL./1ST.-R. / GASKET / BAQUE D'ETANCHEITE	6.362-365.0	3
4	KERAMIKHUELSE / CERAMIC POD / DOUILLE CERAMIQUE	5.110-282.0	3
5	HUELSE / SLEEVE / DOUILLE	5.110-484.0	3
6	ZYL.SCHR. M 5X 20 / CHEESE HEAD SCREW / VIS A TETE CYLINDR.	7.306-158.0	3
7	SCHEIBE / WASHER / RONDELLE	5.115-522.0	3
8	SCHRAUBENFEDER / HELICAL SPRING / RESSORT CYLINDRIQUE	5.332-281.0	3
9	O-RING 107,62X 2,62 / GASKET / BAQUE D'ETANCHEITE	6.362-796.0	1
10	GEHAEUSE / HOUSING / BOITIER	5.060-397.0	1
11	SCHRAUBE M 6X 30 / SCREW / VIS	7.306-105.0	2
12	NUTRING 22X30X6/8 / GROOVED RING / JOINT A LEVRES	6.365-059.0	3
13	SCHEIBE / WASHER / RONDELLE	5.115-520.0	3
14	KOMPAKTDI. 22X32X6 / SEAL / JOINT	6.365-056.0	3
15	BUCHSE / BUSH / DOUILLE	5.112-414.0	3
16	SCHEIBE / WASHER / RONDELLE	5.115-521.0	3
17	O-RING 36,0 X 2,0 / GASKET / BAQUE D'ETANCHEITE	6.362-092.0	3
18	NUTRING 22X30X5 / GROOVED RING / JOINT A LEVRES	6.365-055.0	3
19	ZYLINDERKOPF / CYLINDER HEAD / CULASSE	5.550-172.0	1
20	ZYL.SCHR. M12X100 / CHEESE HEAD SCREW / VIS A TETE CYLINDR.	7.306-155.0	4
21	GETRIEBEOEL 1L / GEAR LUBRICANT OIL / HUILE A ENGRENAGES	6.288-016.0	1
100	PUMPENSET / PUMP SET / GROUPE DE POMPES	2.883-302.0	1

"=> xxxxxx" = bis Werknummer / up to serial No. / jusqu' au No. de fabr. / "xxxxxx =>" = ab Werknummer / from serial No. / a partir du No. de fabr. /

GRUPPE: 2.2 SAUGSEITE  
GROUP: 2.2 SUCTION SIDE  
GRUPPE: 2.2 COTE ASPIRANT

D2

HDS 9/16 ST GAS



Symbolbeschreibung siehe M16 / symbol description see M16 / désignation de système voir M16 /



GRUPPE: 2.2 SAUGSEITE  
GROUP: 2.2 SUCTION SIDE  
GROUPE: 2.2 COTE ASPIRANT

E2

HDS 9/16 ST GAS

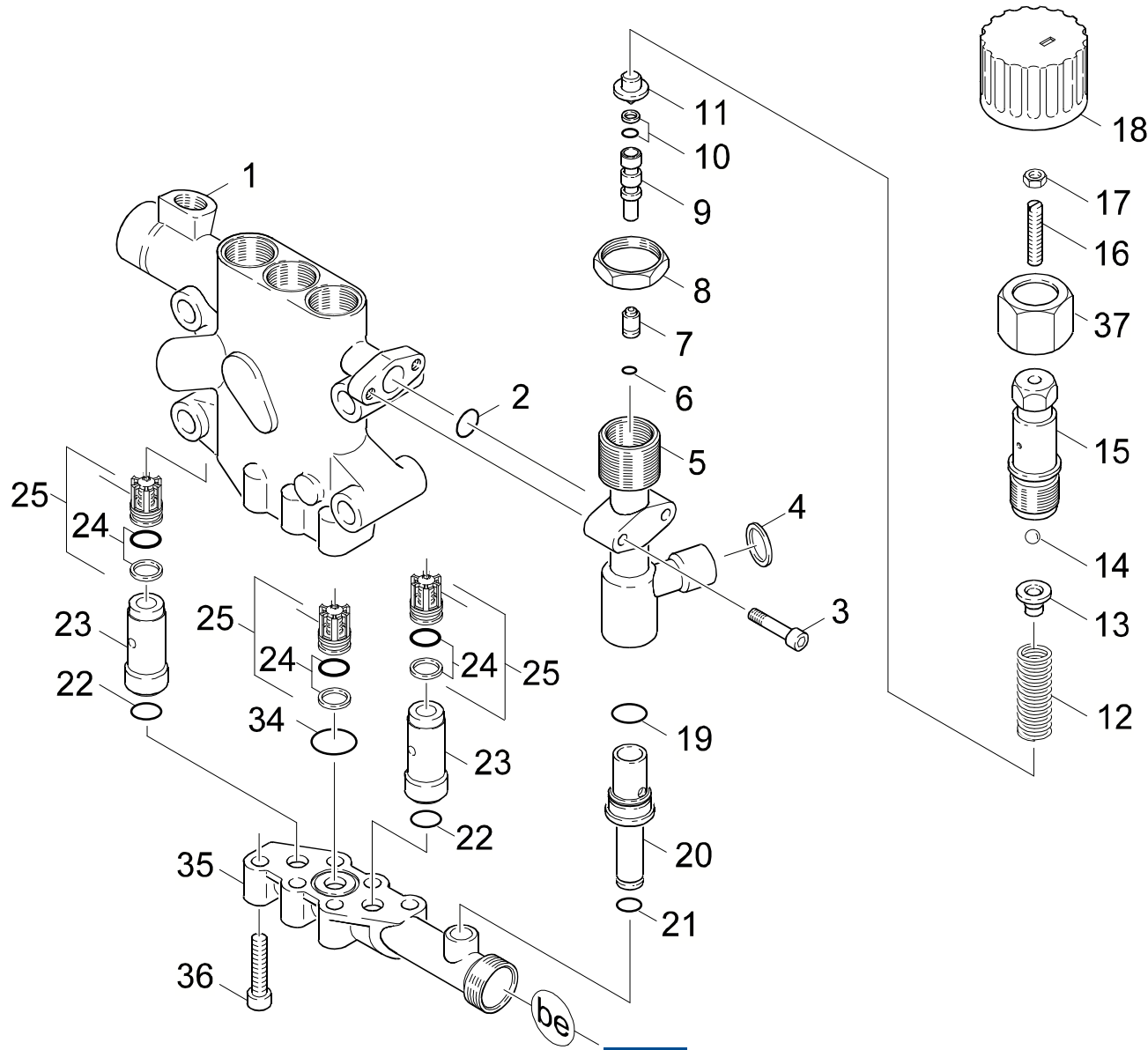
POS. ITM. POS.	BENNENUNG DESCRIPTION DESIGNATION	TEILE-NR. PART-NO. NO.PIECE	STCK QTY. NBR.
1	DRUCKSPEICHER / PULSATION DAMPER / ANTI-BELIER	6.505-041.0	1
2	O-RING 6,07X 1,78 / GASKET / BAQUE D'ETANCHEITE	6.362-176.0	1
3	VENTILSCHRAUBE / VALVE SCREW / VIS POINTEAU (SOUP.)	5.583-125.0	3
4	O-RING KPL./1ST.-R. / GASKET / BAQUE D'ETANCHEITE	6.362-500.0	4
5	VENTIL KPL. / VALVE / SOUPAPE	4.580-229.0	5
6	HD-SCHLAUCH / HIGH PRESSURE HOSE / TUYAU FLEXIBLE HAUTE PRE.	6.389-635.0	1
7	DICHTRING 10 X13,5 / JOINT RING / BAGUE D'ETANCHEITE	7.362-003.0	1
8	O-RING KPL./1ST.-R. / GASKET / BAQUE D'ETANCHEITE	6.362-466.0	3
10	VENTIL KPL. / VALVE / SOUPAPE	4.580-230.0	1
11	O-RING 14,0 X 2,0 / GASKET / BAQUE D'ETANCHEITE	6.362-481.0	1
12	HD-SCHLAUCH DN 8 / HIGH PRESSURE HOSE / TUYAU FLEXIBLE HAUTE PRE.	6.389-568.0	1
13	VENTIL KPL. / VALVE / SOUPAPE	4.580-237.0	1
14	SCHLAUCHNIPPEL / HOSE STEM / RACCORD DE FLEXIBLE	5.443-336.0	1
16	DRUCKSCHALTER / PRESSURE SWITCH / PRESSOTAT	6.630-050.0	1
19	SCHALTER / SWITCH / INTERRUPTEUR	6.631-792.0	1
20	DRUCKFEDER 8 BAR / PRESSURE SPRING / RESSORT A PRESSION	6.330-202.0	1

"=> xxxxxx" = bis Werknummer / up to serial No. / jusqu' au No. de fabr. / "xxxxxx =>" = ab Werknummer / from serial No. / a partir du No. de fabr. /

GRUPPE: 2.3 DRUCKSEITE  
GROUP: 2.3 DELIVERY SIDE OF PUMP  
GRUPPE: 2.3 COTE REFOULEMENT

F2

HDS 9/16 ST GAS



5.0

Symbolbeschreibung siehe M16 / symbol description see M16 / désignation de système voir M16 /

GRUPPE: 2.3 DRUCKSEITE  
GROUP: 2.3 DELIVERY SIDE OF PUMP  
GROUPE: 2.3 COTE REFOULEMENT

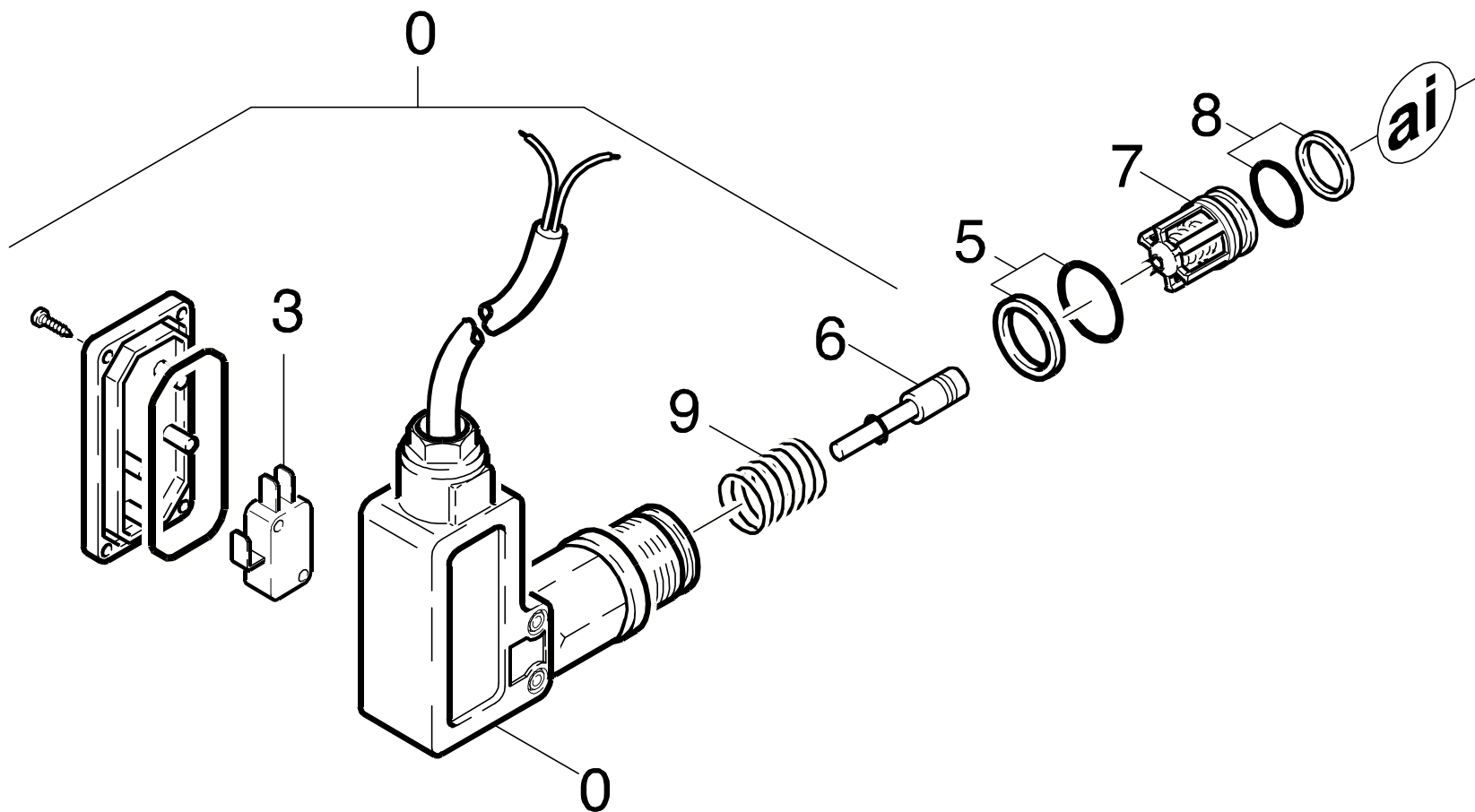
G2

HDS 9/16 ST GAS

POS. ITM. POS.	BENNENUNG DESCRIPTION DESIGNATION	TEILE-NR. PART-NO. NO.PIECE	STCK QTY. NBR.
1	ZYLINDERKOPF / CYLINDER HEAD / CULASSE	5.550-172.0	1
2	O-RING 10 X 1,5 / GASKET / BAQUE D'ETANCHEITE	6.362-482.0	1
3	SCHRAUBE M 6X 30 / SCREW / VIS	7.306-105.0	2
4	O-RING 10,0 X 2,0 / GASKET / BAQUE D'ETANCHEITE	7.362-501.0	1
5	GEHAEUSE / HOUSING / BOITIER	5.060-424.0	1
6	O-RING 6,0 X 1,5 / GASKET / BAQUE D'ETANCHEITE	6.362-703.0	1
7	VENTILSITZ / VALVE SEAT / SIEGE DE SOUPAPE	5.581-143.0	1
8	6KT-MUTTER / HEXAGON NUT / ECROU HEXAGONAL	5.311-165.0	1
9	KOLBEN / PISTON / PISTON	5.553-431.0	1
10	O-RING KPL./1ST.-R. / GASKET / BAQUE D'ETANCHEITE	6.363-115.0	1
11	VENTILBOLZEN / VALVE PIN / BOULON DE SOUPAPE	5.584-077.0	1
12	SCHRAUBENFEDER / HELICAL SPRING / RESSORT CYLINDRIQUE	5.332-285.0	1
13	VENTILTELLER / VALVE DISC / TETE DE SOUPAPE	5.582-103.0	1
14	KUGEL 6,0 G300 / BALL / BOULE	7.401-918.0	1
15	6KT-SCHRAUBE / HEXAGONAL HEAD SCREW / VIS HEXAGONAL	5.304-061.0	1
16	GEW.STIFT M 6X 35 / THREADED PIN / VIS SANS TETE	7.307-418.0	1
17	6KT-MUTTER M 6 / HEXAGON NUT / ECROU HEXAGONAL	7.311-003.0	1
18	GRIFF / HANDLE / POIGNEE	5.321-406.0	1
19	O-RING 18,0 X 2,0 / GASKET / BAQUE D'ETANCHEITE	6.362-534.0	1
20	STUTZEN / CONNECTION PIECE / TUBULURE	5.402-529.0	1
21	O-RING 9,0 X 2,0 / GASKET / BAQUE D'ETANCHEITE	6.362-797.0	1
22	O-RING 15,3 X 2,4 / GASKET / BAQUE D'ETANCHEITE	6.362-153.0	2
23	HUELSE / SLEEVE / DOUILLE	5.110-518.0	2
24	O-RING KPL./1ST.-R. / GASKET / BAQUE D'ETANCHEITE	6.362-466.0	3
25	VENTIL KPL. / VALVE / SOUPAPE	4.580-229.0	3
34	O-RING 20,0 X 1,5 / GASKET / BAQUE D'ETANCHEITE	6.362-547.0	1
35	VENTILGEHAEUSE / VALVE HOUSING / CORPS DE SOUPAPE	5.587-141.0	1
36	ZYL.SCHR. M 8X 35 / CHEESE HEAD SCREW / VIS A TETE CYLINDR.	7.306-044.0	6
37	6KT-MUTTER / HEXAGON NUT / ECROU HEXAGONAL	5.311-164.0	1

"=> xxxxxx" = bis Werknummer / up to serial No. / jusqu' au No. de fabr. / "xxxxxx =>" = ab Werknummer / from serial No. / a partir du No. de fabr. /

2.2



Symbolbeschreibung siehe M16 / symbol description see M16 / désignation de système voir M16 /

GRUPPE: 2.4 DRUCKSCHALTER  
GROUP: 2.4 PRESSURE SWITCH  
GRUPPE: 2.4 PRESSOTAT

I2

HDS 9/16 ST GAS

POS.	BENNENNUNG	TEILE-NR.	STCK
ITM.	DESCRIPTION	PART-NO.	QTY.
POS.	DESIGNATION	NO.PIECE	NBR.
0	DRUCKSCHALTER / PRESSURE SWITCH / PRESSOTAT	6.630-111.0	1
3	SCHALTER / SWITCH / INTERRUPTEUR	6.631-792.0	1
5	O-RING KPL./1ST.-R. / GASKET / BAQUE D'ETANCHEITE	6.362-500.0	1
6	KOLBEN KPL. / PISTON / PISTON	6.630-038.0	1
7	FORMTEIL / MOULDED PART / PREFORME	5.030-835.0	1
8	O-RING KPL./1ST.-R. / GASKET / BAQUE D'ETANCHEITE	6.362-466.0	1
9	DRUCKFEDER 30 BAR / PRESSURE SPRING / RESSORT A PRESSION	6.330-204.0	1

"=> xxxxxx" = bis Werknummer / up to serial No. / jusqu' au No. de fabr. / "xxxxxx =>" = ab Werknummer / from serial No. / a partir du No. de fabr. /

GRUPPE: 3.0 MOTOR  
GROUP: 3.0 MOTOR  
GRUPPE: 3.0 MOTEUR

**A3**

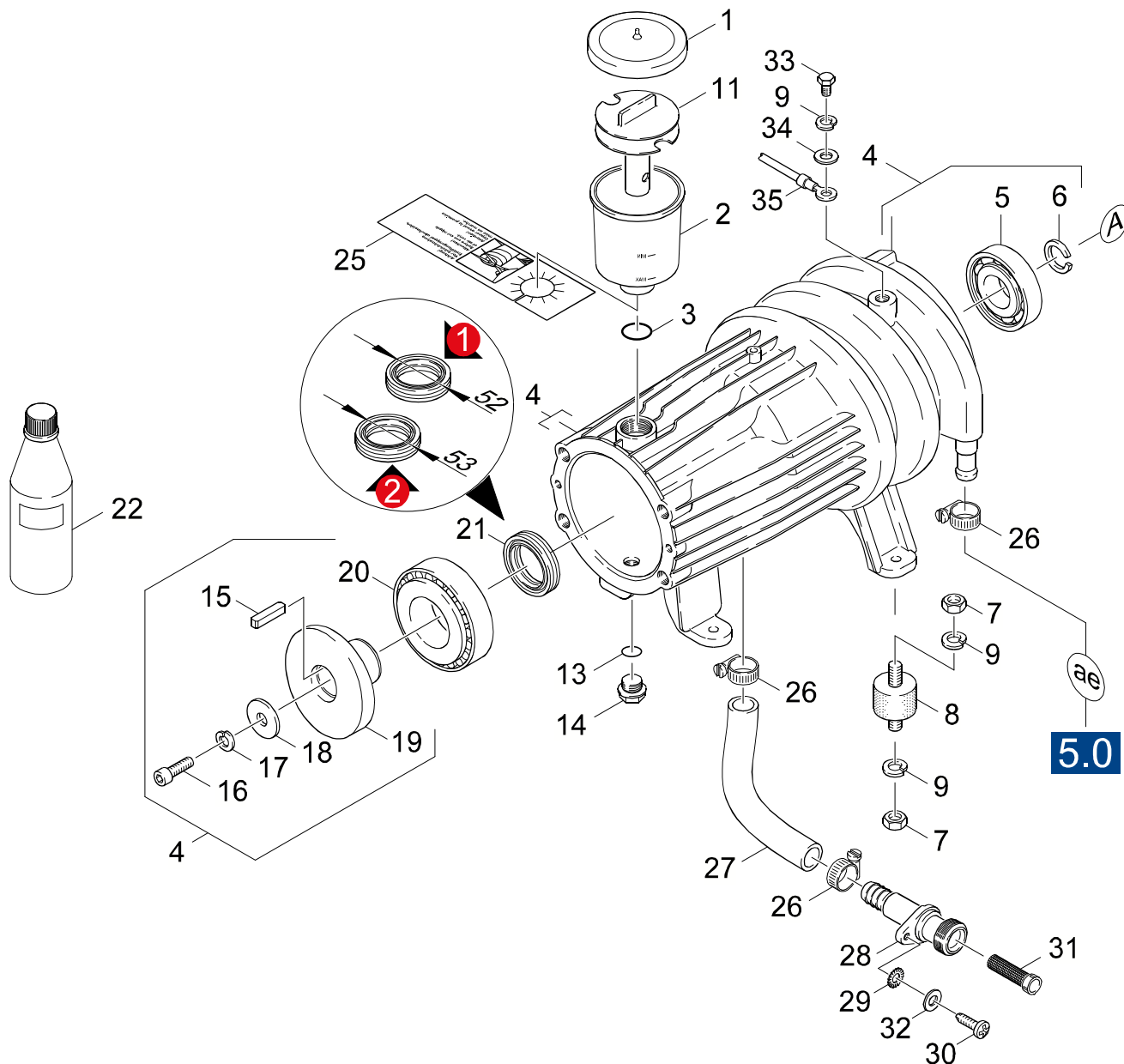
**HDS 9/16 ST GAS**

**GRUPPE: 3.0 MOTOR**  
**GROUP: 3.0 MOTOR**  
**GRUPE: 3.0 MOTEUR**

GRUPPE: 3.0 MOTOR  
GROUP: 3.0 MOTOR  
GRUPPE: 3.0 MOTEUR

B3

HDS 9/16 ST GAS



Symbolbeschreibung siehe M16 / symbol description see M16 / désignation de système voir M16 /

GRUPPE: 3.0 MOTOR  
GROUP: 3.0 MOTOR  
GROUPE: 3.0 MOTEUR

C3

HDS 9/16 ST GAS

POS. ITM. POS.	BENNENUNG DESCRIPTION DESIGNATION	TEILE-NR. PART-NO. NO.PIECE	STCK QTY. NBR.
1	DECKEL / COVER / COUVERCLE	5.063-189.0	1
2	BEHAELTER / TANK / BAC	5.070-048.0	1
3	O-RING 22,3 X 2,4 / GASKET / BAQUE D'ETANCHEITE	6.362-168.0	1
4	MOTOR KPL. / MOTOR / MOTEUR	4.623-205.0	1
5	KUGELLAGER 6305-2Z / BALL BEARING / ROULEMENT A BILLE	6.401-253.0	1
6	S-RING 25X1,2 / SPRING CLIP / CIRCLIP	7.343-008.0	1
7	6KT-MUTTER M 8 / HEXAGON NUT / ECROU HEXAGONAL	7.311-004.0	8
8	GUMMIPUFFER M8 / RUBBER BUFFER / BUTOIR CAOUTCHOUC	6.339-060.0	4
9	FEDERRING B 8 / SPRING WASHER / RONDELLE GROWER	7.313-004.0	8
11	FORMTEIL / MOULDED PART / PREFORME	5.030-389.0	1
13	O-RING 11,0 X 2,0 / GASKET / BAQUE D'ETANCHEITE	6.362-458.0	1
14	VERSCHLUSSSCHRAUBE / CLOSING SCREW / VIS DE FERMETURE	5.411-100.0	1
15	PASSFEDER 8X 7X 25 / SPRING / RESSORT D'ADJUSTAGE	7.318-035.0	1
16	ZYL.SCHR. M 8X 20 / CHEESE HEAD SCREW / VIS A TETE CYLINDR.	7.306-041.0	1
17	ZAHNSCHEIBE A 8,4 / LOCK WASHER / ROUE PLATE	7.312-159.0	1
18	SCHEIBE / WASHER / RONDELLE	5.115-565.0	1
19	TAUMELSCHEIBE / SWASH PLATE / DISQUE EN NUTATION	5.120-234.0	1
19	TAUMELSCHEIBE / SWASH PLATE / DISQUE EN NUTATION	5.120-235.0	1
19	TAUMELSCHEIBE / SWASH PLATE / DISQUE EN NUTATION	5.120-262.0	1
20	KEGELROLLENLAGER 41 / TAPER ROLLER BEARIN / PALIER A ROULEAUX	6.401-225.0	1
21	RWDR A35X53X7 / ROTARY SHAFT SEAL / JOINT (ARBRE)	7.367-005.0	1
21	RWDR A35 X 52 X 7 / ROTARY SHAFT SEAL / JOINT (ARBRE)	7.367-009.0	1
22	GETRIEBEOEL 1L / GEAR LUBRICANT OIL / HUILE A ENGRENAGES	6.288-016.0	1
25	SCHILD / DECAL / PLAQUE	5.386-456.0	1
26	SCHLAUCHSCHELLE A / HOSE BAND CLIP / COLLIER DE SERRAGE	7.373-022.0	3
27	SCHLAUCHSTUECK / HOSE / BOUT DE TUYAU	5.442-594.0	1
28	KNOTENSTUECK / MANIFOLD / FERRURE NODALE	5.427-123.0	1
29	ZAHNSCHEIBE A 6,4 / LOCK WASHER / ROUE PLATE	7.312-167.0	1
30	SCHRAUBE M 6X 20 / SCREW / VIS	7.303-048.0	1
31	SIEB / STRAINER / CREPINE	6.414-282.0	1
32	SCHEIBE 6 / WASHER / RONDELLE	7.312-003.0	1
33	SCHRAUBE M 8X 12 / SCREW / VIS	6.303-035.0	1
34	SCHEIBE 8 / WASHER / RONDELLE	7.312-004.0	1
35	KABEL / CABLE / CABLE	4.820-249.0	1

"=> xxxxxx" = bis Werknummer / up to serial No. / jusqu' au No. de fabr. / "xxxxxx =>" = ab Werknummer / from serial No. / a partir du No. de fabr. /



GRUPPE: 4.0 DURCHLAUFERHITZER  
GROUP: 4.0 FLOW HEATER  
GROUPE: 4.0 CHAUFFE-EAU RAPIDE

**A4**

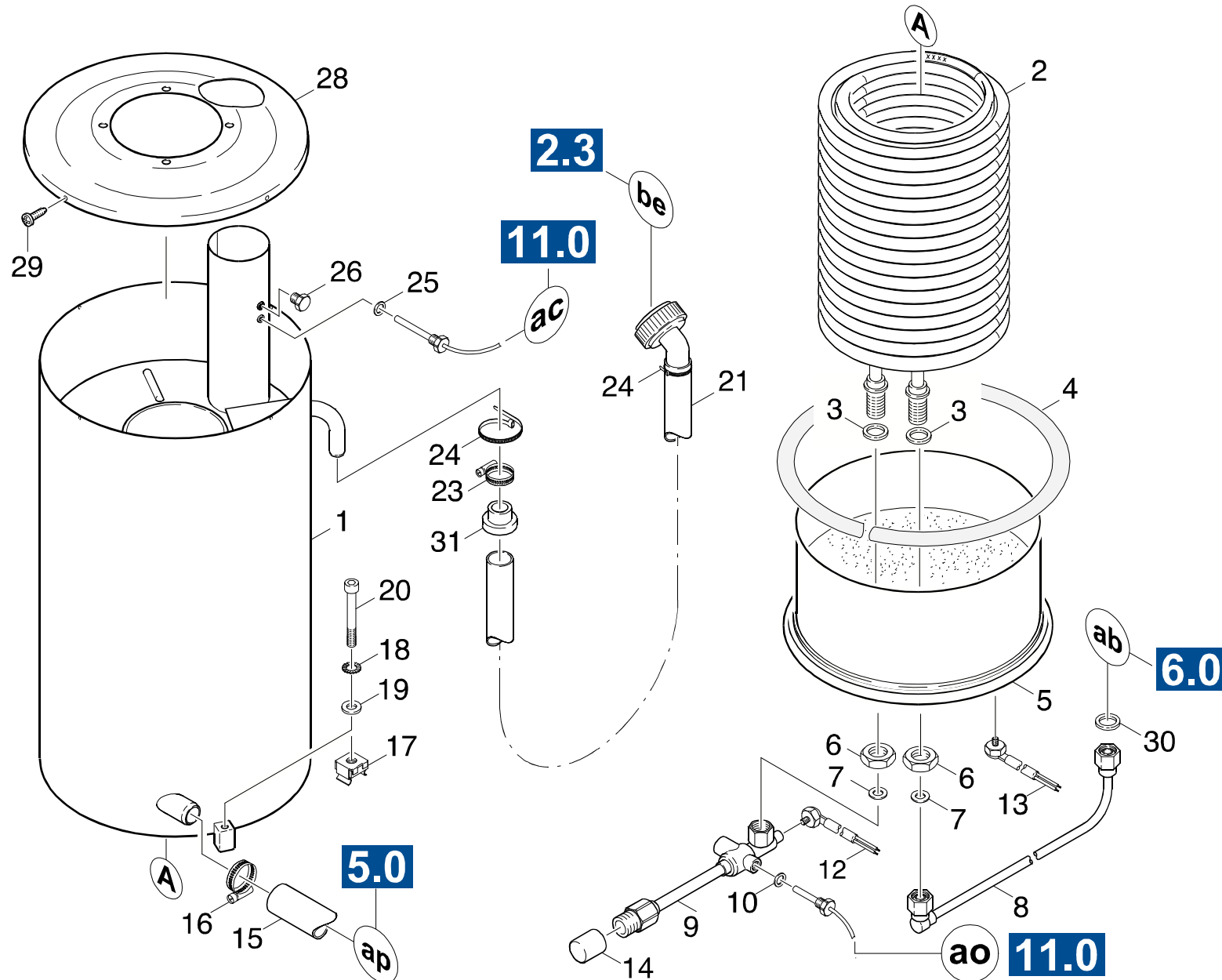
**HDS 9/16 ST GAS**

**GRUPPE: 4.0 DURCHLAUFERHITZER**  
**GROUP: 4.0 FLOW HEATER**  
**GROUPE: 4.0 CHAUFFE-EAU RAPIDE**

GRUPPE: 4.0 DURCHLAUFERHITZER  
GROUP: 4.0 FLOW HEATER  
GRUPPE: 4.0 CHAUFFE-EAU RAPIDE

B4

HDS 9/16 ST GAS



Symbolbeschreibung siehe M16 / symbol description see M16 / désignation de système voir M16 /

GRUPPE: 4.0 DURCHLAUFERHITZER  
GROUP: 4.0 FLOW HEATER  
GROUPE: 4.0 CHAUFFE-EAU RAPIDE

C4

HDS 9/16 ST GAS

POS. ITM. POS.	BENNENUNG DESCRIPTION DESIGNATION	TEILE-NR. PART-NO. NO.PIECE	STCK QTY. NBR.
1	AUSSENMANTEL / OUTER JACKET / ENVELOPPE	4.652-124.0	1
2	HEIZSCHLANGE VA / HEATING COIL / SERPENTIN	4.680-113.0	1
3	PROFILDICHTUNG / SEAL / ETOUPE PROFILE	5.365-068.0	4
4	DICHTUNG / SEAL / BOURRAGE	6.363-205.0	1
5	BODEN D.K. / BOTTOM / FOND	4.655-056.0	1
6	6KT-MUTTER M22X1,5 / HEXAGON NUT / ECROU HEXAGONAL	7.311-155.0	2
7	DICHTUNG / SEAL / BOURRAGE	5.363-360.0	2
8	ROHRLEITUNG / PIPELINES / CONDUITE	4.421-674.0	1
9	ROHRLEITUNG / PIPELINES / CONDUITE	4.421-013.0	1
10	SCHEIBE / WASHER / RONDELLE	5.115-375.0	1
12	TEMPERATURWAECHTER / SAFETY THERMOSTAT / THERMOCONTACT	6.686-300.0	1
13	TEMPERATURWAECHTER / SAFETY THERMOSTAT / THERMOCONTACT	6.686-299.0	1
14	STOPFEN / PLUG / BOUCHON	5.132-019.0	1
15	SCHLAUCH / HOSE / TUYAU FLEXIBLE	6.389-373.0	1
16	SCHLAUCHSCHELLE / HOSE BAND CLIP / COLLIER DE SERRAGE	6.388-563.0	1
17	KAFIGMUTTER M 8 / NUT / ECROU	6.310-081.0	3
18	ZAHNSCHEIBE A 8,4 / LOCK WASHER / ROUE PLATE	7.312-159.0	3
19	SCHEIBE 8 / WASHER / RONDELLE	7.312-004.0	3
20	ZYL.SCHR. M 8X 50 / CHEESE HEAD SCREW / VIS A TETE CYLINDR.	7.306-039.0	3
21	SCHLAUCH KPL. / HOSE / TUYAU FLEXIBLE	4.440-732.0	1
23	SCHLAUCHSCHELLE / HOSE BAND CLIP / COLLIER DE SERRAGE	6.388-548.0	1
24	KABELBAND 8-210 / CABLE TIE / PROTECT. DE CABLE	6.641-474.0	1
25	DICHTRING 5,5X 8 / JOINT RING / BAGUE D'ETANCHEITE	7.362-033.0	3
26	VS-SCHRAUBE M10X1,0 / CLOSING SCREW / VIS DE FERMETURE	7.382-252.0	1
28	DECKEL D.K. / COVER / COUVERCLE	5.654-000.0	1
29	SCHRAUBE M 4X 8 / SCREW / VIS	7.303-030.0	4
30	O-RING 10,0 X 2,0 / GASKET / BAQUE D'ETANCHEITE	7.362-501.0	1
31	BUCHSE / BUSH / DOUILLE	5.112-189.0	1

"=> xxxxxx" = bis Werknummer / up to serial No. / jusqu' au No. de fabr. / "xxxxxx =>" = ab Werknummer / from serial No. / a partir du No. de fabr. /

GRUPPE: 5.0 SCHWIMMERKASTEN  
GROUP: 5.0 FLOAT CHEST  
GROUPE: 5.0 BOITE DU FLOTTEUR

**A5**

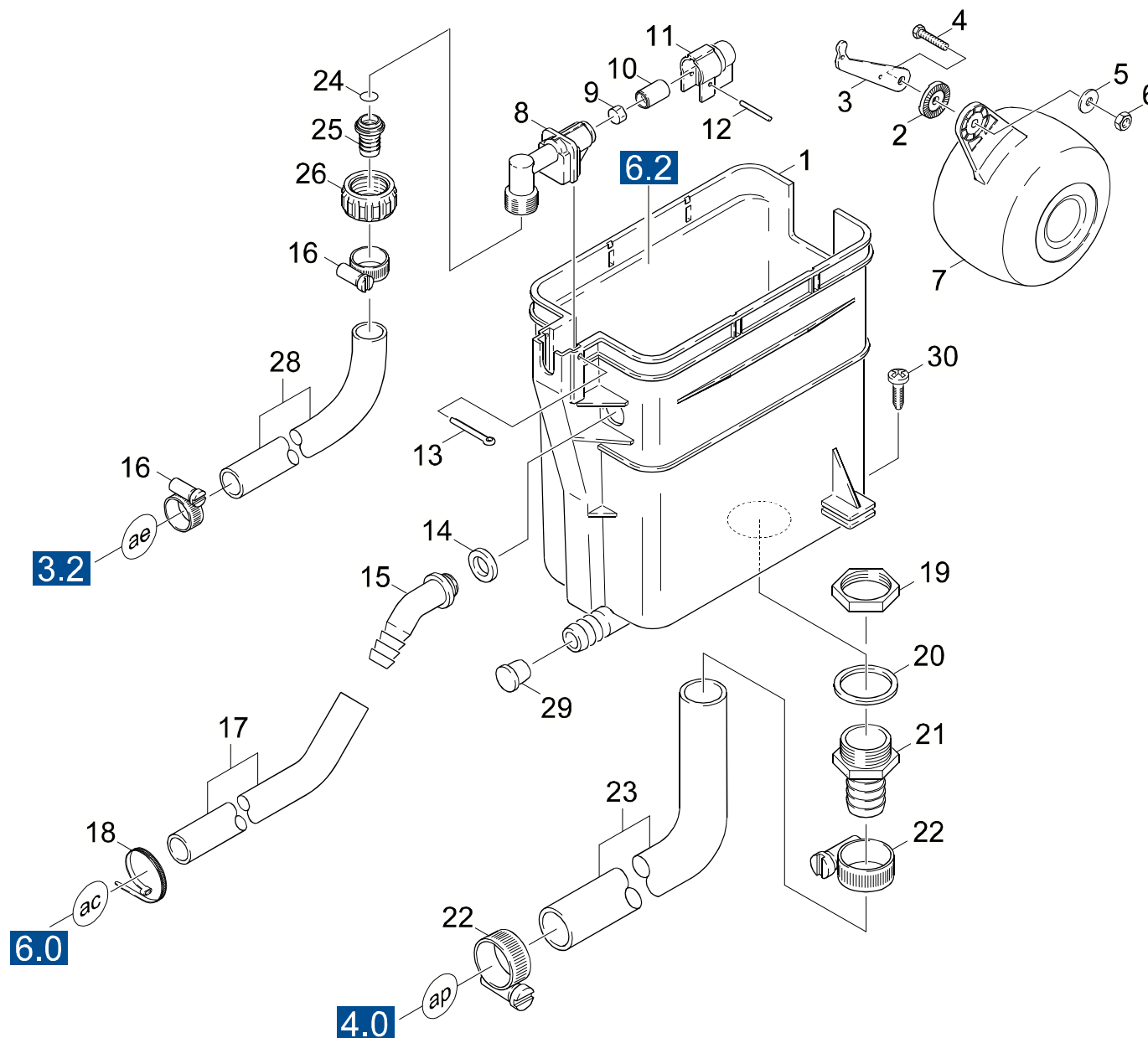
**HDS 9/16 ST GAS**

**GRUPPE: 5.0 SCHWIMMERKASTEN**  
**GROUP: 5.0 FLOAT CHEST**  
**GROUPE: 5.0 BOITE DU FLOTTEUR**

GRUPPE: 5.0 SCHWIMMERKASTEN  
GROUP: 5.0 FLOAT CHEST  
GRUPPE: 5.0 BOITE DU FLOTTEUR

# B5

# HDS 9/16 ST GAS



Symbolbeschreibung siehe M16 / symbol description see M16 / désignation de système voir M16 /

GRUPPE: 5.0 SCHWIMMERKASTEN  
GROUP: 5.0 FLOAT CHEST  
GROUPE: 5.0 BOITE DU FLOTTEUR

C5

HDS 9/16 ST GAS

POS. ITM. POS.	BENNENUNG DESCRIPTION DESIGNATION	TEILE-NR. PART-NO. NO.PIECE	STCK QTY. NBR.
1	BEHAELTER / TANK / BAC	5.070-067.0	1
2	SCHEIBE / WASHER / RONDELLE	5.115-158.0	1
3	HEBEL / LEVER / LEVIER	5.481-029.0	1
4	SCHRAUBE M 6X 20 / SCREW / VIS	7.303-048.0	1
5	SCHEIBE 6 / WASHER / RONDELLE	7.312-279.0	1
6	6KT-MUTTER M 6 / HEXAGON NUT / ECROU HEXAGONAL	7.311-422.0	1
7	SCHWIMMER / FLOAT / FLOTTEUR	5.585-004.0	1
8	VENTILGEHAEUSE / VALVE HOUSING / CORPS DE SOUPAPE	5.587-103.0	1
9	FLACHDICHTUNG / SEAL / GARNITURE PLATE	5.364-095.0	1
10	VENTILBOLZEN / VALVE PIN / BOULON DE SOUPAPE	5.584-026.0	1
11	SCHUTZTEIL / PROTECTION PART / PARTIE PROTECTEUR	5.394-066.0	1
12	BOLZEN 3,0X 25 / BOLT / BOULON	7.316-004.0	1
13	SPLINT 4,0X 50 / COTTER / GOUPILLE FENDUE	7.316-432.0	1
15	SCHLAUCHNIPPEL / HOSE STEM / RACCORD DE FLEXIBLE	5.443-285.0	1
16	SCHLAUCHSCHELLE A / HOSE BAND CLIP / COLLIER DE SERRAGE	7.373-022.0	2
17	SCHLAUCHSTUECK / HOSE / BOUT DE TUYAU	5.442-505.0	1
18	KABELBAND 8-210 / CABLE TIE / PROTECT. DE CABLE	6.641-474.0	1
19	6KT-MUTTER / HEXAGON NUT / ECROU HEXAGONAL	5.311-157.0	1
20	DICHTUNG 1 1/4Z CSM / SEAL / BOURRAGE	6.362-044.0	1
21	NIPPEL / NIPPLE / NIPPLE	5.409-208.0	1
22	SCHLAUCHSCHELLE / HOSE BAND CLIP / COLLIER DE SERRAGE	6.388-563.0	2
23	SCHLAUCH / HOSE / TUYAU FLEXIBLE	6.389-373.0	1
24	O-RING 13,3 X 2,4 / GASKET / BAQUE D'ETANCHEITE	6.362-078.0	1
25	SCHLAUCHNIPPEL / HOSE STEM / RACCORD DE FLEXIBLE	5.443-224.0	1
26	MUTTER R 3/4Z / NUT / ECROU	5.310-061.0	1
28	WASSERSCHLAUCH DN16 / WATER HOSE / TUYAU A EAU	6.388-924.0	1
29	VERSCHLUSSTOPFEN / DRAIN PLUG / BOUCHON	6.368-064.0	1
30	BL.SCHR. ST4,8X13 / SHEET METAL SCREW / VIS A TOLE	7.303-076.0	2

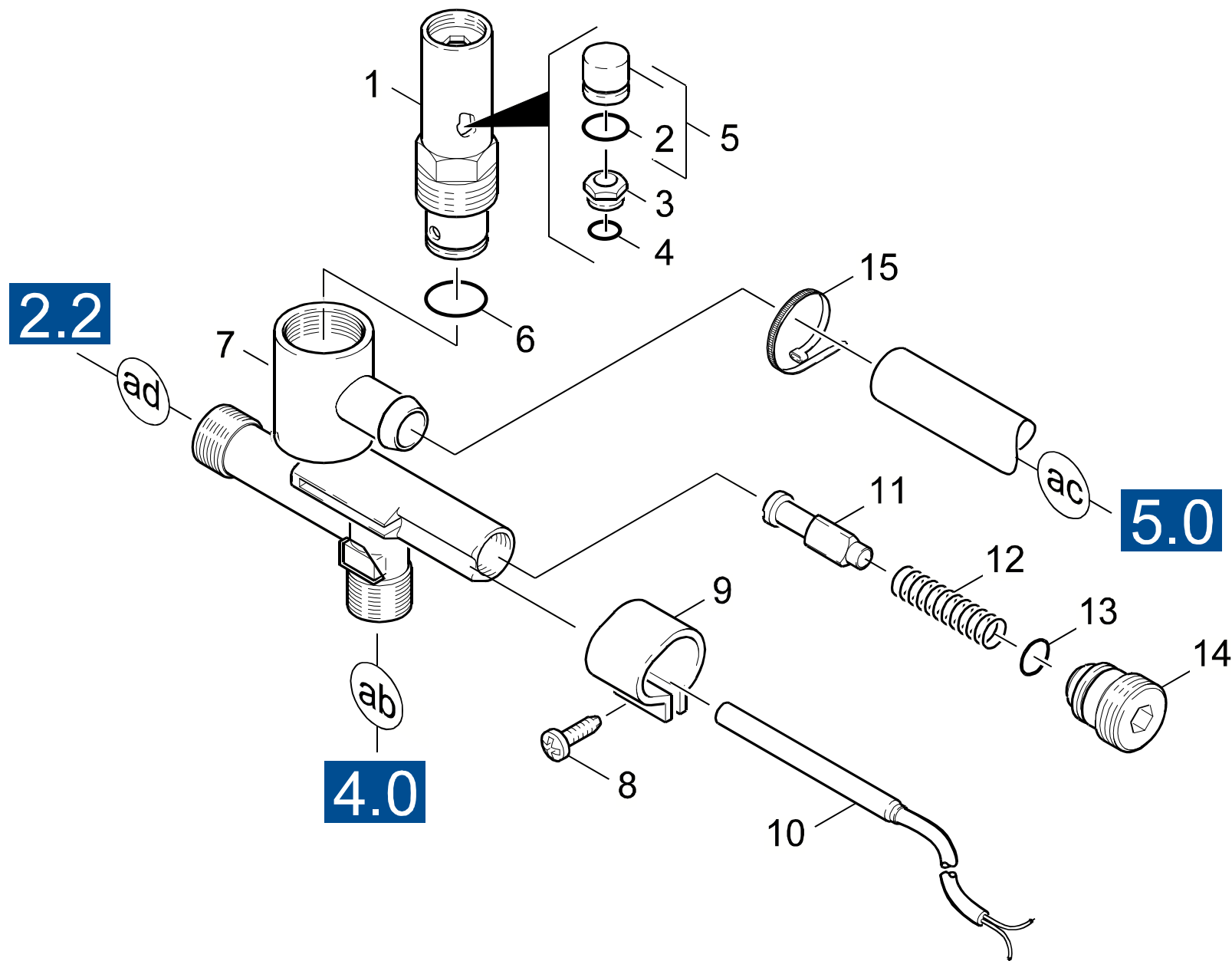
"=> xxxxxx" = bis Werknummer / up to serial No. / jusqu' au No. de fabr. / "xxxxxx =>" = ab Werknummer / from serial No. / a partir du No. de fabr. /

GRUPPE: 6.0 SICHERHEITSBLOCK  
GROUP: 6.0 SAFETY SYSTEM  
GROUPE: 6.0 BLOC DE SECURITE

**A6**

**HDS 9/16 ST GAS**

**GRUPPE: 6.0 SICHERHEITSBLOCK**  
**GROUP: 6.0 SAFETY SYSTEM**  
**GROUPE: 6.0 BLOC DE SECURITE**



Symbolbeschreibung siehe M16 / symbol description see M16 / désignation de système voir M16 /



GRUPPE: 6.0 SICHERHEITSBLOCK  
GROUP: 6.0 SAFETY SYSTEM  
GROUPE: 6.0 BLOC DE SECURITE

C6

HDS 9/16 ST GAS

POS. ITM. POS.	BENNENUNG DESCRIPTION DESIGNATION	TEILE-NR. PART-NO. NO.PIECE	STCK QTY. NBR.
1	SICHERHEITSVENTIL / SAFETY VALVE / SOUPAPE (TROP-PLEIN)	6.412-800.0	1
2	O-RING 14,0 X 2,0 / GASKET / BAQUE D'ETANCHEITE	6.362-481.0	1
3	VENTILSITZ / VALVE SEAT / SIEGE DE SOUPAPE	6.412-263.0	1
4	O-RING 8,0 X 1,5 / GASKET / BAQUE D'ETANCHEITE	6.362-388.0	1
5	KOLBEN MIT DICHTUNG / PISTON / PISTON	6.412-264.0	1
6	O-RING 17,0 X 2,0 / GASKET / BAQUE D'ETANCHEITE	6.362-580.0	1
7	GEHAEUSE / HOUSING / BOITIER	5.060-862.0	1
8	LINSENSCHR. 4,2X 13 / OVAL HEAD SCREW / VIS A TETE BOMBEE	6.303-122.0	1
9	SCHELLE / CLAMP / COLLIER	5.041-076.0	1
10	ERSATZREEDSCHALTER / SPARE REED SWITCH / INTERRUPT.REED DE RESERVE	2.880-194.0	1
11	KOLBEN / PISTON / PISTON	4.553-022.0	1
12	SCHRAUBENFEDER / HELICAL SPRING / RESSORT CYLINDRIQUE	5.332-057.0	1
13	O-RING 10 X 1,5 / GASKET / BAQUE D'ETANCHEITE	6.362-482.0	1
14	FORMSCHRAUBE / SCREW / VIS	5.305-162.0	1
15	KABELBAND 8-210 / CABLE TIE / PROTECT. DE CABLE	6.641-474.0	1

"=> xxxxxx" = bis Werknummer / up to serial No. / jusqu' au No. de fabr. / "xxxxxx =>" = ab Werknummer / from serial No. / a partir du No. de fabr. /

GRUPPE: 7.0 BEHAELTER  
GROUP: 7.0 TANK  
GRUPPE: 7.0 BAC

**A7**

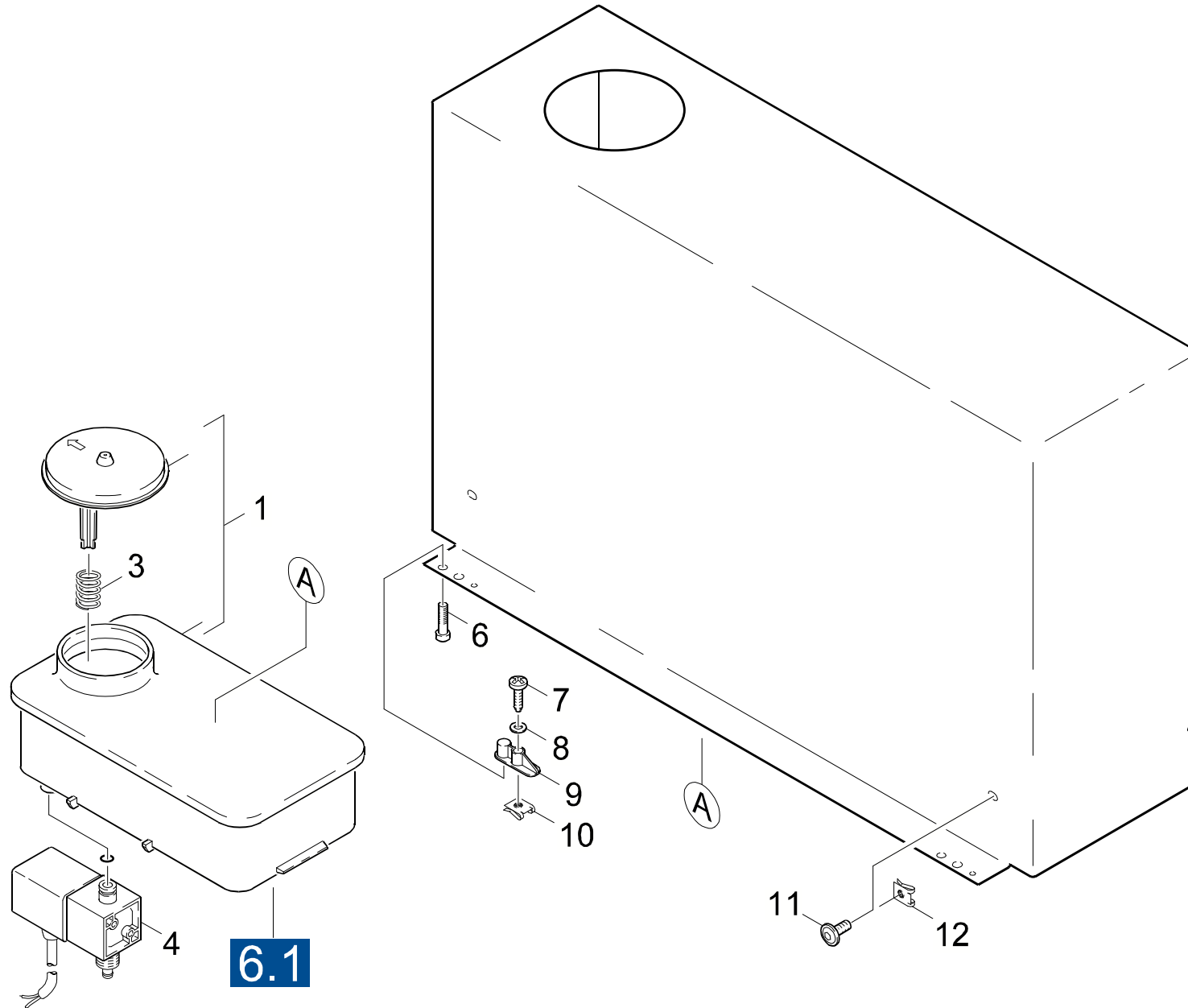
**HDS 9/16 ST GAS**

**GRUPPE: 7.0 BEHAELTER**  
**GROUP: 7.0 TANK**  
**GRUPE: 7.0 BAC**

GRUPPE: 7.0 BEHAELTER  
GROUP: 7.0 TANK  
GRUPPE: 7.0 BAC

B7

HDS 9/16 ST GAS



Symbolbeschreibung siehe M16 / symbol description see M16 / désignation de système voir M16 /

GRUPPE: 7.0 BEHAELTER  
GROUP: 7.0 TANK  
GROUPE: 7.0 BAC

C7

HDS 9/16 ST GAS

POS. ITM. POS.	BENNENUNG DESCRIPTION DESIGNATION	TEILE-NR. PART-NO. NO.PIECE	STCK QTY. NBR.
1	BEHAELTER / TANK / BAC	4.070-094.0	1
3	SCHRAUBENFEDER / HELICAL SPRING / RESSORT CYLINDRIQUE	5.332-001.0	1
4	MAGNETVENTIL / SOLENOID VALVE / ELECTROVANNE	6.685-845.0	1
6	SCHRAUBE 4 X 12 / SCREW / VIS	7.303-095.0	2
7	BL.SCHR. ST4,8X32 / SHEET METAL SCREW / VIS A TOLE	7.303-080.0	2
8	SCHEIBE 5 / WASHER / RONDELLE	7.312-278.0	2
9	AUFLAGER / SUPPORT / SUPPORT	5.057-026.0	2
10	BLECHMUTTER / NUT / ECROU	6.310-034.0	2
11	LINSENSCHR. M 6X 12 / OVAL HEAD SCREW / VIS A TETE BOMBEE	6.304-153.0	4
12	STECKMUTTER M6 / NUT / ECROU	6.310-082.0	4

"=> xxxxxx" = bis Werknummer / up to serial No. / jusqu' au No. de fabr. / "xxxxxx =>" = ab Werknummer / from serial No. / a partir du No. de fabr. /

GRUPPE: 8.0 INSTRUMENTENTAFEL  
GROUP: 8.0 CONTROL PANEL  
GROUPE: 8.0 TABLEAU DE BORD

**A8**

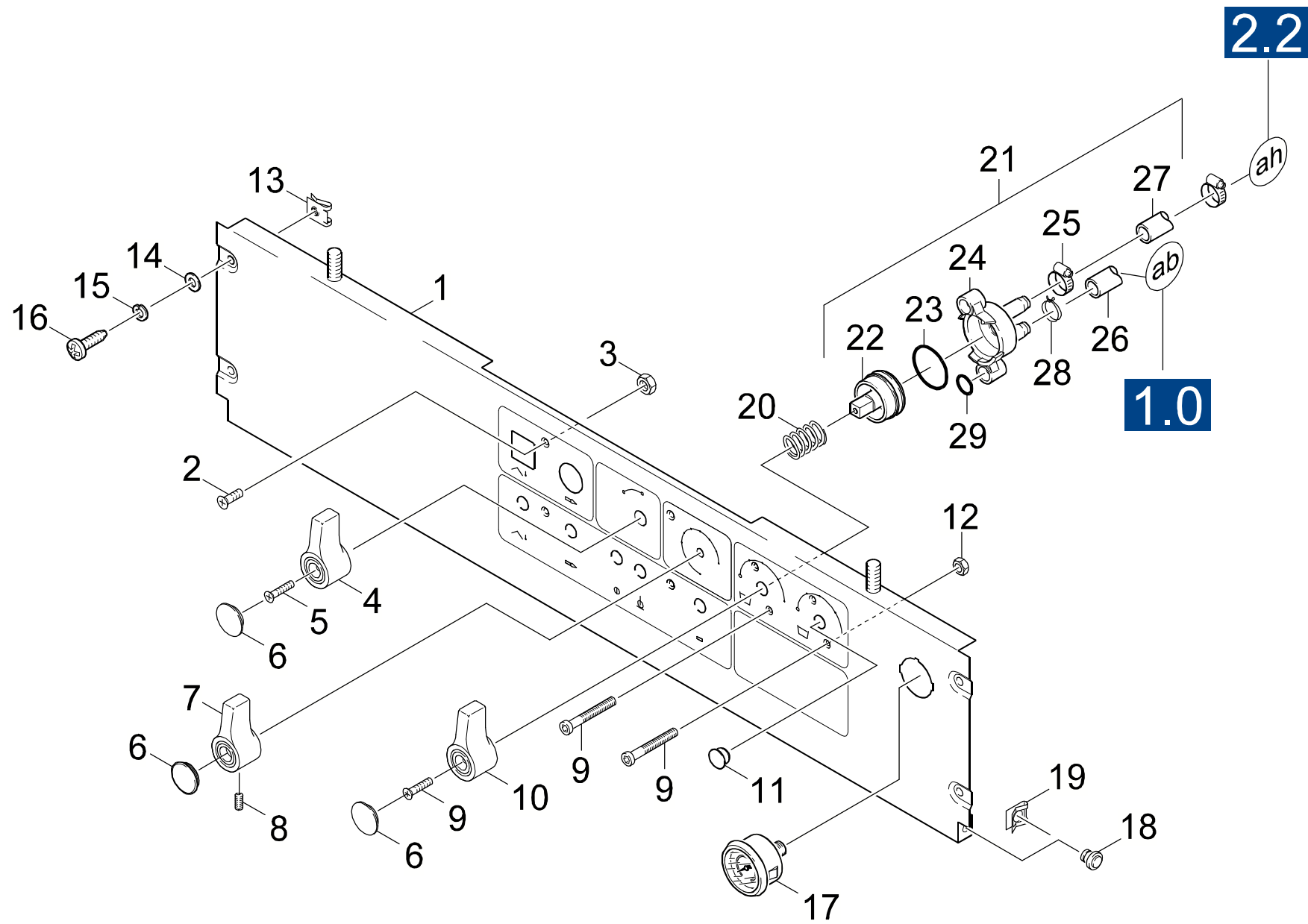
**HDS 9/16 ST GAS**

**GRUPPE: 8.0 INSTRUMENTENTAFEL**  
**GROUP: 8.0 CONTROL PANEL**  
**GROUPE: 8.0 TABLEAU DE BORD**

GRUPPE: 8.0 INSTRUMENTENTAFEL  
GROUP: 8.0 CONTROL PANEL  
GRUPPE: 8.0 TABLEAU DE BORD

B8

HDS 9/16 ST GAS



Symbolbeschreibung siehe M16 / symbol description see M16 / désignation de système voir M16 /

GRUPPE: 8.0 INSTRUMENTENTAFEL  
GROUP: 8.0 CONTROL PANEL  
GROUPE: 8.0 TABLEAU DE BORD

C8

HDS 9/16 ST GAS

POS. ITM. POS.	BENNENNUNG DESCRIPTION DESIGNATION	TEILE-NR. PART-NO. NO.PIECE	STCK QTY. NBR.
1	INSTRUMENTENTAFEL / CONTROL PANEL / TABLEAU DE BORD	4.841-106.0	1
2	SENKSCHR. M 5X 10 / FLAT HEADED SCREW / VIS A TETE CONIQUE	7.305-599.0	4
3	6KT-MUTTER M 5 / HEXAGON NUT / ECROU HEXAGONAL	7.311-421.0	4
4	GRIFF / HANDLE / POIGNEE	5.321-235.0	1
5	ZYL.SCHR. M 3,5X 12 / CHEESE HEAD SCREW / VIS A TETE CYLINDR.	7.306-415.0	1
6	STOPFEN / PLUG / BOUCHON	5.132-010.0	3
7	GRIFF / HANDLE / POIGNEE	5.321-294.0	1
8	GEW.STIFT M 5X 10 / THREADED PIN / VIS SANS TETE	7.307-181.0	1
9	SENKSCHR. 4 X 16 / FLAT HEADED SCREW / VIS A TETE CONIQUE	7.303-125.0	3
10	GRIFF / HANDLE / POIGNEE	5.321-067.0	1
11	ABDECKKAPPE / CAP / CHAPE	6.368-133.0	1
12	6KT-MUTTER M 4 / HEXAGON NUT / ECROU HEXAGONAL	7.311-430.0	2
13	BLECHMUTTER / NUT / ECROU	6.310-121.0	4
14	SCHEIBE 5 / WASHER / RONDELLE	7.312-052.0	4
15	FEDERRING B 5 / SPRING WASHER / RONDELLE GROWER	7.313-002.0	4
16	BL.SCHR. ST4,8X13 / SHEET METAL SCREW / VIS A TOLE	7.303-076.0	4
17	MANOMETER 0-315 BAR / PRESSURE GAUGE / MANOMETRE	6.421-170.0	1
18	BOLZEN / BOLT / BOULON	6.373-346.0	2
19	SICHERUNG / CLIP / CONSOLIDATION	6.343-006.0	2
20	SCHRAUBENFEDER / HELICAL SPRING / RESSORT CYLINDRIQUE	5.332-028.0	1
21	VENTIL / VALVE / SOUPAPE	4.580-182.0	1
22	VENTILSITZ / VALVE SEAT / SIEGE DE SOUPAPE	5.581-039.0	1
23	O-RING 25,3 X 2,4 / GASKET / BAQUE D'ETANCHEITE	6.362-712.0	1
24	VENTILGEHAEUSE / VALVE HOUSING / CORPS DE SOUPAPE	5.587-054.0	1
25	SCHLAUCHSCHELLE / HOSE BAND CLIP / COLLIER DE SERRAGE	6.388-544.0	1
26	SCHLAUCH DN 7 / HOSE / TUYAU FLEXIBLE	6.388-194.0	1
27	SCHLAUCH DN 8 -PVC / HOSE / TUYAU FLEXIBLE	6.388-247.0	1
28	SCHLAUCHSCHELLE / HOSE BAND CLIP / COLLIER DE SERRAGE	6.388-561.0	1
29	O-RING 5 X 1,5 / GASKET / BAQUE D'ETANCHEITE	6.362-386.0	1
30	SCHRAUBE M 4X 30 / SCREW / VIS	7.303-035.0	2

"=> xxxxxx" = bis Werknummer / up to serial No. / jusqu' au No. de fabr. / "xxxxxx =>" = ab Werknummer / from serial No. / a partir du No. de fabr. /

GRUPPE: 9.0 SIGNALLEUCHTE  
GROUP: 9.0 PILOT LAMP  
GROUPE: 9.0 LAMPE TEMOIN

**A9**

**HDS 9/16 ST GAS**

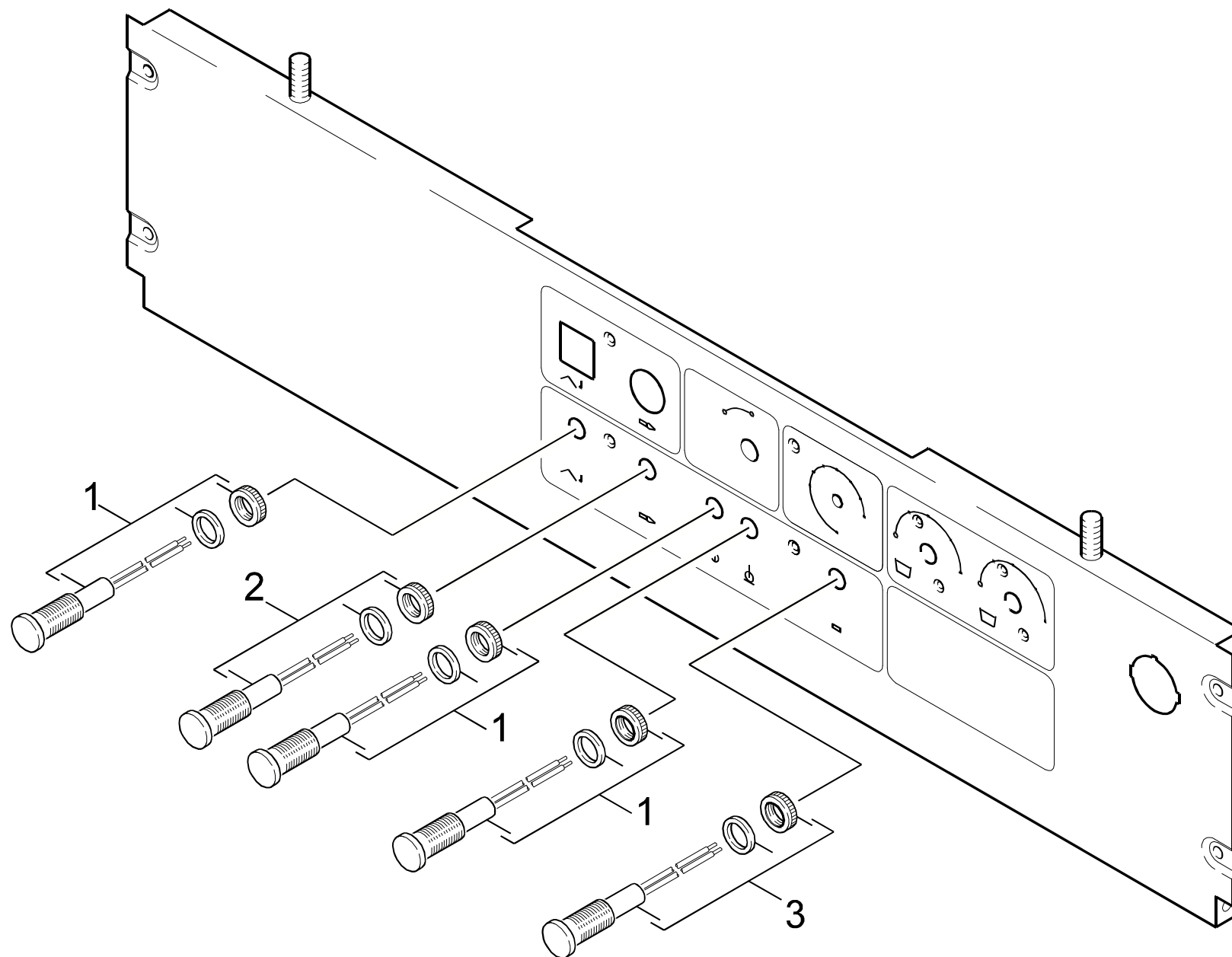
**GRUPPE: 9.0 SIGNALLEUCHTE**  
**GROUP: 9.0 PILOT LAMP**  
**GROUPE: 9.0 LAMPE TEMOIN**



GRUPPE: 9.0 SIGNALLEUCHE  
GROUP: 9.0 PILOT LAMP  
GRUPPE: 9.0 LAMPE TEMOIN

B9

HDS 9/16 ST GAS



Symbolbeschreibung siehe M16 / symbol description see M16 / désignation de système voir M16 /

GRUPPE: 9.0 SIGNALLEUCHTE  
GROUP: 9.0 PILOT LAMP  
GRUPPE: 9.0 LAMPE TEMOIN

C9

HDS 9/16 ST GAS

POS.	BENNENNUNG	TEILE-NR.	STCK
ITM.	DESCRIPTION	PART-NO.	QTY.
POS.	DESIGNATION	NO.PIECE	NBR.
1	SIGNALLEUCHTE ROT / PILOT LAMP / LAMPE TEMOIN	6.651-184.0	3
2	SIGNALLEUCHTE GRUEN / PILOT LAMP / LAMPE TEMOIN	6.651-220.0	1
3	SIGNALLEUCHTE ROT / PILOT LAMP / LAMPE TEMOIN	6.651-223.0	1

"=> xxxxxx" = bis Werknummer / up to serial No. / jusqu' au No. de fabr. / "xxxxxx =>" = ab Werknummer / from serial No. / a partir du No. de fabr. /

GRUPPE: 10.0BRENNER  
GROUP: 10.0BURNER  
GROUPE: 10.0BRULEUR

**A10**

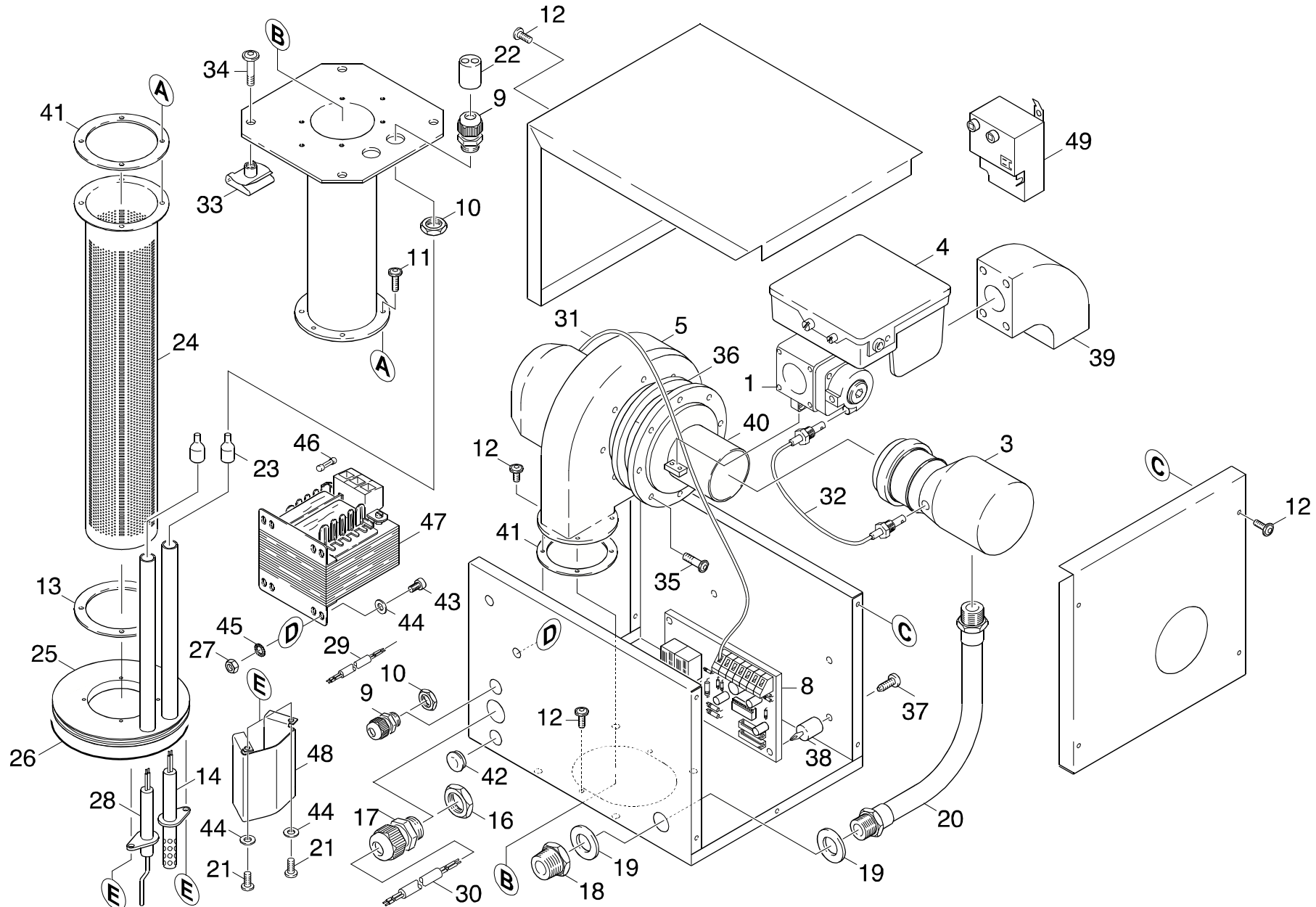
**HDS 9/16 ST GAS**

**GRUPPE: 10.0BRENNER**  
**GROUP: 10.0BURNER**  
**GROUPE: 10.0BRULEUR**

GRUPPE: 10.0BRENNER  
GROUP: 10.0BURNER  
GRUPPE: 10.0BRULEUR

B10

HDS 9/16 ST GAS



Symbolbeschreibung siehe M16 / symbol description see M16 / désignation de système voir M16 /

GRUPPE: 10.0BRENNER  
 GROUP: 10.0BURNER  
 GROUPE: 10.0BRULEUR

# C10

# HDS 9/16 ST GAS

POS. ITM. POS.	BENNENNUNG DESCRIPTION DESIGNATION	TEILE-NR. PART-NO. NO.PIECE	STCK QTY. NBR.	POS. ITM. POS.	BENNENNUNG DESCRIPTION DESIGNATION	TEILE-NR. PART-NO. NO.PIECE	STCK QTY. NBR.
1	KOMPAKTEINHEIT GAS / COMBINATION CONTROL / BLOC DE CONTROL	6.525-123.0	1	38	ABSTANDSHALTER / SPACER / PINECE INT.	6.647-425.0	4
3	ROHR / PIPE / TUYAU	5.029-650.0	1	39	FLANSCH / FLANGE / BRIDE	6.395-131.0	1
4	GASFEUERUNGSAUTOMAT / AUTOMATIC CONTROL / APPAREIL A GAZ	6.633-490.0	1	40	DUESENMUNDSTUECK / NOZZLE MOUTHPIECE / NEZ DE BUSE	6.415-832.0	1
5	GBLAESE ANTISTATISCH/PWM / BLOWER / VENTILATEUR	6.484-300.0	1	41	DICHTUNG / SEAL / BOURRAGE	6.363-247.0	2
8	SERVICE ELEKTRONIK / SERVICE / SERVICE	6.682-673.0	1	42	BLINDSTOPFEN / BLIND PLUG / BOUCHON	6.648-423.0	1
9	KABELVERSCHRAUBUNG / CABLE CONNECTOR / RACCORD DE CABLES	6.648-399.0	4	43	ZYL.SCHR. M 4X 8 / CHEESE HEAD SCREW / VIS A TETE CYLINDR.	7.306-489.0	2
10	GEGENMUTTER / COUNTERNUT / CONTRE-ECROU	6.648-415.0	4	44	SCHEIBE 4 / WASHER / RONDELLE	7.312-067.0	4
11	SCHRAUBE M 4X 12 / SCREW / VIS	7.306-207.0	4	45	FEDERRING A 4 / SPRING WASHER / RONDELLE GROWER	7.313-031.0	2
12	SCHRAUBE M 4X 12 / SCREW / VIS	7.303-032.0	8	46	G-SCHMELZEINSATZ / CARTRIDGE / BOUCHON FUSIBLE	6.644-052.0	1
13	DICHTUNG / SEAL / BOURRAGE	6.363-206.0	1	47	STEUERTRAFO 40VA / TRANSFORMER / TRANSFORMATEUR	6.622-021.0	1
14	GLUEHKERZE / SPARK PLUG / BOUGIE	6.618-107.0	1	48	HALTER / BRACKET / FIXATION	5.044-749.0	1
16	GEGENMUTTER / COUNTERNUT / CONTRE-ECROU	6.648-206.0	1	49	TRANSFORMATOR / TRANSFORMER / TRANSFORMATEUR	6.622-260.0	1
17	KABELVERSCHRAUBUNG / CABLE CONNECTOR / RACCORD DE CABLES	6.648-401.0	1	100	DICHTUNGSSATZ / SET OF GASKETS / ASSORTIMENT DE JOINTS	6.369-837.0	1
18	R.NIP N4-1 X 1/2 / PIPE NIPPLE / NIPPLE TUYAU	7.387-155.0	1	<b>WARTUNGSSATZ/SERVICE SET/KIT SERVICE</b>			
19	SCHEIBE 22 / WASHER / RONDELLE	7.312-145.0	1				
20	SCHLAUCH / HOSE / TUYAU FLEXIBLE	6.390-977.0	1				
21	SCHRAUBE M 4X 8 / SCREW / VIS	7.306-205.0	2				
22	MEHRFACHDICHTEINSA. / MULTIPLE SEALING ELEMENT / MEHRFACHDICHTEINSA.	6.648-494.0	1				
23	GUMMIKAPPE / RUBBER CAP / CAPUCHON EN CAOUTCHOUC	6.641-754.0	2				
24	BRENNER / BURNER / BRULEUR	6.525-130.0	1				
25	BRENNERTEIL KPL. / BURNER PART / PIECE DE BRULEUR	4.664-085.0	1				
26	O-RING 120X4 / GASKET / BAQUE D'ETANCHEITE	6.362-954.0	1				
27	6KT-MUTTER M 4 / HEXAGON NUT / ECROU HEXAGONAL	7.311-064.0	2				
28	ZUENDELEKTRODE / IGNITION ELECTRODE / ELECTR.D'AMORCAGE	6.526-216.0	1				
29	KABEL / CABLE / CABLE	6.649-097.0	1				
30	KABEL / CABLE / CABLE	6.649-096.0	1				
31	KABEL / CABLE / CABLE	6.648-828.0	1				
32	SCHLAUCH / HOSE / TUYAU FLEXIBLE	6.389-534.0	1				
33	STECKMUTTER / NUT / ECROU	6.130-001.0	4				
34	LINSENSCHR. M 6X 12 / OVAL HEAD SCREW / VIS A TETE BOMBEE	6.304-153.0	4				
35	SCHRAUBE M 5X 12 / SCREW / VIS	7.303-038.0	2				
36	DICHTUNG / SEAL / BOURRAGE	6.286-434.0	1				
37	BL.SCHR. ST3,5X 6,5 / SHEET METAL SCREW / VIS A TOLE	7.303-136.0	4				

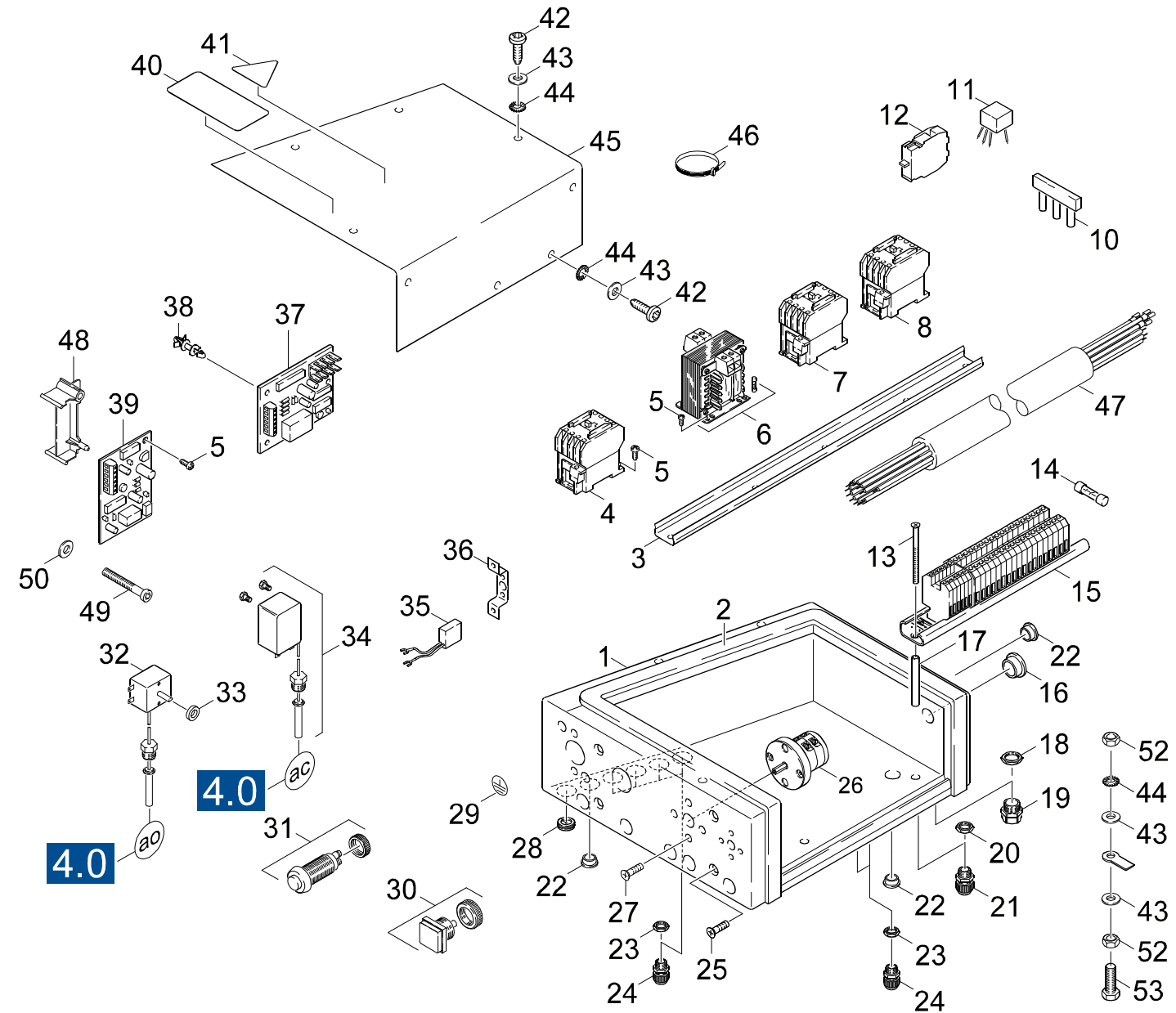
"=> xxxxxx" = bis Werknummer / up to serial No. / jusqu' au No. de fabr. / "xxxxxx =>" = ab Werknummer / from serial No. / a partir du No. de fabr. /

GRUPPE: 11.0GERAETESCHRANK  
GROUP: 11.0CONTROL BOX  
GROUPE: 11.0ARMOIRE ELECTRIQUE

**A11**

**HDS 9/16 ST GAS**

**GRUPPE: 11.0GERAETESCHRANK**  
**GROUP: 11.0CONTROL BOX**  
**GROUPE: 11.0ARMOIRE ELECTRIQUE**



Symbolbeschreibung siehe M16 / symbol description see M16 / désignation de système voir M16 /

Ersatzteile unter [www.gluesing.net](http://www.gluesing.net)

GRUPPE: 11.0GERAETESCHRANK  
 GROUP: 11.0CONTROL BOX  
 GROUPE: 11.0ARMOIRE ELECTRIQUE

C11

HDS 9/16 ST GAS

POS. ITM. POS.	BENNENNUNG DESCRIPTION DESIGNATION	TEILE-NR. PART-NO. NO.PIECE	STCK QTY. NBR.	POS. ITM. POS.	BENNENNUNG DESCRIPTION DESIGNATION	TEILE-NR. PART-NO. NO.PIECE	STCK QTY. NBR.
1	BLECHTEIL / PLATE / TOLE	5.049-651.0	1	32	TEMPERATURREGLER / THERMOSTAT / THERMOSTAT	6.685-716.0	1
2	ZELLGUMMIBAND 19X4 / CELL. RUBBER BAND / RUBAN CAOUT.	6.273-042.0	1	33	SCHEIBE 12X5X2,0 / WASHER / RONDELLE	6.362-254.0	1
3	HUTSCHIENE 35X 7,5 / RAIL / RAIL	7.233-313.0	1	34	TEMPERATURBEGRENZER / TEMPERATURE LIMITER / THERMOSTAT	6.685-733.0	1
4	SCHUETZ 24V 60HZ / CONTACTOR / CONTACTEUR	6.632-124.0	1	35	VARISTOR / RESISTOR / RESISTANCE	6.632-275.0	1
5	SCHRAUBE M 4X 8 / SCREW / VIS	7.303-030.0	4	36	HALTER / BRACKET / FIXATION	5.042-481.0	1
6	STEUERTRAF0 40VA / TRANSFORMER / TRANSFORMATEUR	6.622-021.0	1	37	TIMERMODUL / TIMER MODULE / MODULE	6.631-538.0	1
7	MOTORSCHUTZRELAIS / PROTECTIVE MOTOR RELAY / RELAIS MOTEUR	6.633-353.0	1	38	VERSCHLUSSHAKEN / LOCKING HOOK / FERMETURE (CROCHET)	6.373-482.0	3
8	HILFSSCHUETZ 40 GR0 / CONTACTEUR / CONTACTOR AUXILIAIRE	6.632-282.0	1	39	IMPULSGEBER / PULSE GENERATOR / CONTACTEUR	6.633-372.0	1
10	BRUECKE / BRIDGE / PASSERELLE	6.643-726.0	1	40	SCHILD / DECAL / PLAQUE	5.386-008.0	1
11	FUNKENTSTOERFILTER / INTERFERENCE SUPPRESSOR / FILTRE ANTIPARASITE	6.661-091.0	1	41	SCHILD / DECAL / PLAQUE	5.386-007.0	1
12	KONTAKTELEMENT / CONTACT ELEMENT / CONTACT	6.631-639.0	1	45	DECKEL / COVER / COUVERCLE	5.063-968.0	1
13	SCHRAUBE M 5X 55 / SCREW / VIS	7.303-045.0	2	46	KABELBAND / CABLE TIE / PROTECT. DE CABLE	6.641-463.0	11
14	E-SICHERUNG 6,3A / FUSE / FUSIBLE	6.644-146.0	2	47	KABEL / CABLE / CABLE	6.648-518.0	1
15	KLEMMLEISTE / STRIP TERMINAL / BORNE PLATE	6.643-802.0	1	48	AUFLAGER / SUPPORT / SUPPORT	5.057-043.0	1
16	BLINDSTOPFEN / BLIND PLUG / BOUCHON	6.648-425.0	1	49	SCHRAUBE M 4X 30 / SCREW / VIS	7.303-035.0	1
17	ROHR / PIPE / TUYAU	5.025-727.0	2	50	SCHEIBE 4 / WASHER / RONDELLE	7.312-100.0	1
18	GEGENMUTTER / COUNTERNUT / CONTRE-ECROU	6.648-415.0	10	51	BEFESTIGUNGSADAPTER / FIXING ADAPTER / ADAPTEUR DE FIXATION	6.389-449.0	1
19	KABELVERSCHRAUBUNG / CABLE CONNECTOR / RACCORD DE CABLES	6.648-401.0	3	52	SCHEIBE 22 / WASHER / RONDELLE	7.312-065.0	2
20	GEGENMUTTER / COUNTERNUT / CONTRE-ECROU	6.648-414.0	4	53	SCHRAUBE M 5X 25 / SCREW / VIS	7.306-079.0	1
21	KABELVERSCHRAUBUNG / CABLE CONNECTOR / RACCORD DE CABLES	6.648-399.0	7				
22	BLINDSTOPFEN / BLIND PLUG / BOUCHON	6.648-423.0	3				
23	GEGENMUTTER / COUNTERNUT / CONTRE-ECROU	6.648-206.0	4				
24	KABELVERSCHRAUBUNG / CABLE CONNECTOR / RACCORD DE CABLES	6.648-398.0	4				
25	SENKSCHR. M 4X 8 / FLAT HEADED SCREW / VIS A TETE CONIQUE	7.305-252.0	4				
26	SCHALTER / SWITCH / INTERRUPTEUR	6.631-081.0	1				
27	SENKSCHR. M 4X 12 / FLAT HEADED SCREW / VIS A TETE CONIQUE	7.305-018.0	2				
28	PROFILDICHTUNG / SEAL / ETOUPE PROFILE	5.365-109.0	1				
29	ERDUNGSZEICHEN / EARTH SYMBOL / SYMBOLE MIS A TERRE	6.643-145.0	1				
30	ENTSPERRUNGSTASTE / DEBLOCKING BUTTON / TOUCHE DEBLOCAGE	5.324-009.0	1				
31	DRUCKTASTE SCHWARZ / PUSH BUTTON / TOUCHE	6.634-206.0	1				

"=> xxxxxx" = bis Werknummer / up to serial No. / jusqu' au No. de fabr. / "xxxxxx =>" = ab Werknummer / from serial No. / a partir du No. de fabr. /

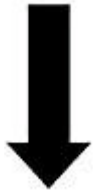


## Bestellhinweis

Bei Ihrer Bestellung sind unbedingt anzugeben :

1.	2.	3.	4.	5.
Gerätetyp Machine model Type d'appareils	Herstell-Nr. Serial-No. No. de série	Benennung Description Désignation	Teile-Nr. Part No. Référence	Stückzahl Piece No. Quantité

--



**siehe Typenschild  
see name-plate  
voir plaque signalétique**

--	--



**siehe Ersatzteilliste  
see spare parts list  
voir liste des pièces de rechange**

- Die Ersatzteile, welche als Meterware geliefert werden, sind auf Einbaulänge selbst zu kürzen. Ebenso sind die Stückzahlen in den jeweiligen Gruppen als Mindestbestellmengen = 1m angegeben und können je nach Bedarf auf weitere volle Meterzahlen erhöht und bestellt werden.
- Spare Parts which are delivered as cut goods have to be shortened to installation length. The quotation of quantity in each group refers to the minimum order quantity = 1m and may be ordered and raised to further full metre-values according to demand
- Les pièces de rechange qui sont livrées comme marchandise au mètre sont à raccourcir selon la longueur d'installation. Les indications de quantité dans chaque group se réfèrent à des valeurs de mètre de plus.
- Diese Ersatzteilliste erscheint in gedruckter Form sowie als Mikrofilm . Bei Querverweisen bezieht sich die Angabe "Seitenzahl" auf die gedruckte Ersatzteilliste und die Angabe "Bildtafel" auf die Mikrofilmausgabe.
- This spare parts list is published both in printed form and as a microfilm . In the cross-references, "page number" refers to the printed spare parts list and "display table" to the microfilm edition.
- Cette liste de pièces de rechange est aussi bien imprimée que publiée sous forme de microfilm. Les indications transversales renvoient au "numéro de page" sur la liste imprimée des pièces de rechange et à la "planche" sur la microfilm .

Bitte beachten Sie, daß der Teileumfang dieser Ersatzteilliste nicht unbedingt dem Lieferumfang Ihres Geräts entspricht.

For your information: It could be that certain parts quoted in this spare parts list were not included with the machine delivery.

Pour votre information: il se peut que certaines pièces détachées mentionnées sur la liste ne vous aient pas été livrées avec l'appareil.

Die in dieser Ersatzteilliste nicht aufgeführten Einzelteile, bestellen Sie bitte direkt beim Vertragskundendienst des jeweiligen Herstellers.

Please order the individual parts not included in this assembly directly with the contract aftersales service of the manufacturer in question.

Veuillez s'il vous plaît, commander les pièces détachées qui ne sont indiquées dans notre liste des pièces détachées, directement auprès du service après-vente des fabricants en question.

Bei Bestellung von lackierten Teilen, welche in der Ersatzteilliste nicht in verschiedenen Farben ausgewiesen sind, ist zusätzlich die Farbnummer oder Farbe mit anzugeben. Diese finden Sie auf dem Typenschild oder Farbschild Ihres Gerätes.

Upon ordering of varnished parts which are not mentioned in the spare parts list as parts with different colors, kindly additionally mention the number of the color. It can be seen on the type plate or the color plate of your machine.

Commandant des parts vernissés qui ne sont pas mentionnés comme parts avec une couleur différente dans la liste des pièces détachées, veuillez mentionner de plus le numéro de la couleur. Il se trouve sur la plaque signalétique ou la plaque de couleur de votre machine.

Auflistungen von Einzelteilen bei Ersatzteil - u. Pumpensets sind in der Reihe "16" einzusehen, bzw. direkt unter dem entsprechenden Set aufgelistet.

Listings of single parts upon spare parts kits and pump kits can be seen in row "16" or directly listed below the corresponding kit.

Des établissements des pièces détachées en ce qui concerne les kits des pièces de rechange et les kits de pompes, peuvent être vus à la ligne "16" ou ils sont répertoriés directement au-dessous du jeu correspondant.

Technische Änderungen im Rahmen der Weiterentwicklung sowie das Recht der ausschließlichen Auswertung unseres geistigen Eigentums behalten wir uns vor. Vervielfältigung und Nachdruck nur mit Genehmigung und Urheberhinweis möglich.

We reserve the right to make technical changes in the course of development work and the right to make exclusive use of our intellectual property. This spare parts list may be duplicated or reprinted only with our approval and with acknowledgement of our copyright.

Nous nous réservons le droit de toutes modifications techniques dans le cadre du perfectionnement des mises au point ainsi que le droit de la mise en valeur exclusive de notre propriété intellectuelle. Polycopie et reproduction exclusivement après accord et avec mention de l'auteur.

# INDEX

## M16

## HDS 9/16 ST GAS

GRUPPE: 1.0 EINZELTEILE GROUP: 1.0 PIECE PARTS GROUPE: 1.0 PIECES CONSTITUANTES	A1-C1	GRUPPE: 9.0 SIGNALLEUCHTE GROUP: 9.0 PILOT LAMP GROUPE: 9.0 LAMPE TEMOIN	A9-C9
GRUPPE: 2.0 PUMPENSATZ GROUP: 2.0 PUMP SET GROUPE: 2.0 JEU (ENSEMBLE) DE POMPE	A2-I2	GRUPPE: 10.0BRENNER GROUP: 10.0BURNER GROUPE: 10.0BRULEUR	A10-C10
GRUPPE: 3.0 MOTOR GROUP: 3.0 MOTOR GROUPE: 3.0 MOTEUR	A3-C3	GRUPPE: 11.0GERAETESCHRANK GROUP: 11.0CONTROL BOX GROUPE: 11.0ARMOIRE ELECTRIQUE	A11-C11
GRUPPE: 4.0 DURCHLAUFERHITZER GROUP: 4.0 FLOW HEATER GROUPE: 4.0 CHAUFFE-EAU RAPIDE	A4-C4		
GRUPPE: 5.0 SCHWIMMERKASTEN GROUP: 5.0 FLOAT CHEST GROUPE: 5.0 BOITE DU FLOTTEUR	A5-C5		
GRUPPE: 6.0 SICHERHEITSBLOCK GROUP: 6.0 SAFETY SYSTEM GROUPE: 6.0 BLOC DE SECURITE	A6-C6		
GRUPPE: 7.0 BEHAELTER GROUP: 7.0 TANK GROUPE: 7.0 BAC	A7-C7		
GRUPPE: 8.0 INSTRUMENTENTAFEL GROUP: 8.0 CONTROL PANEL GROUPE: 8.0 TABLEAU DE BORD	A8-C8		



BEISPIEL: VERSION 1  
EXAMPLE: VERSION 1  
EXEMPLE: VERSION 1

**3.0**

BEISPIEL: SIEHE IN GRUPPE 3  
EXAMPLE: SEE IN GROUP 3  
EXEMPLE: VOIR EN GROUPE 3



WICHTIGER HINWEIS  
IMPORTANT REMARK  
REMARQUAGE IMPORTANT

BESTELLHINWEIS SIEHE M15  
EXAMPLE ORDER SEE M15  
EXEMPLE DE COMMANDE VOIR M15

VARIANTENUEBERSICHT SIEHE L16  
VARIANTS SURVEY SEE L16  
VUE D'ENSEMBLE DE VARIANTS VOIR L16