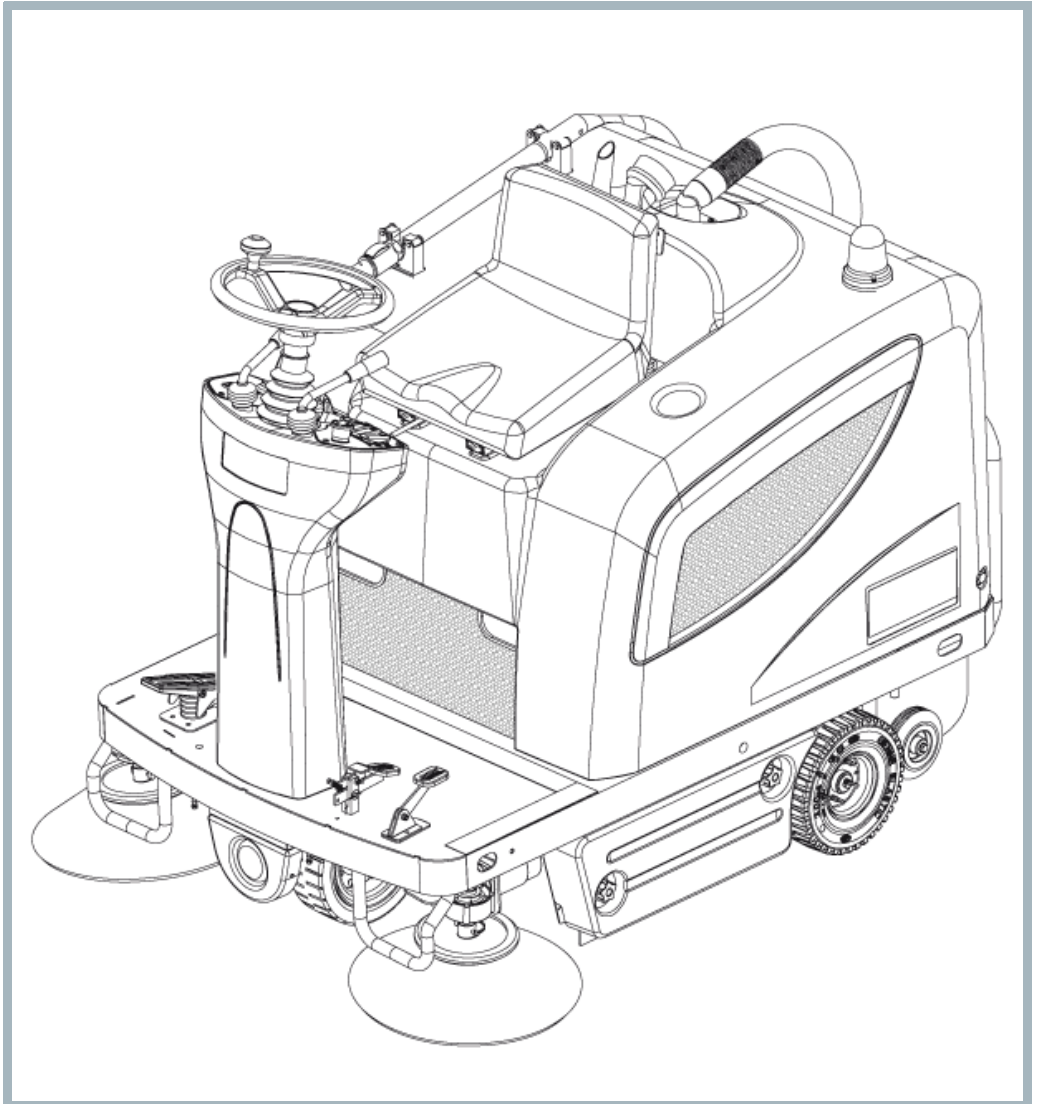


FLOORTEC R 670 B

Model:
FLOORTEC R 670 B



Stückliste Deutsch

17-09-2012

Nilfisk
ALTO
works for you

www.nilfisk-alto.com

Ersatzteile auf www.gluesing.net

Inhalt

FLOORTEC R 670 B

Ansicht allgemein	3
CHASSIS LOWER	5
CHASSIS SIDE ASSEMBLY	7
Haube Komplett	9
Hauptbesen Baugruppe	11
RIGHT SIDE BROOM ASSY	13
LEFT SIDE BROOM ASSY	15
LENKSYSTEM	17
VORDERRAD BAUGRUPPE	19
PEDAL ASSEMBLIES	21
CONTROL PANEL SYSTEM	23
ANTRIEBSSYSTEM	25
Staubeindämmsystem	27
Abfallbehälter Baugruppe	29
ELECTRICAL COMPONENTS 1	31
ELECTRICAL COMPONENTS 2	33
BATTERY CHARGER ASSEMBLY	35
KIT VACUUM CLEANER	37
KIT WORKING LIGHT	39
KIT FLASHING BEACON - BROOM BUMPER - OVERHEAD GUARD	41
EMPFOHLENE ERSATZTEILE	43

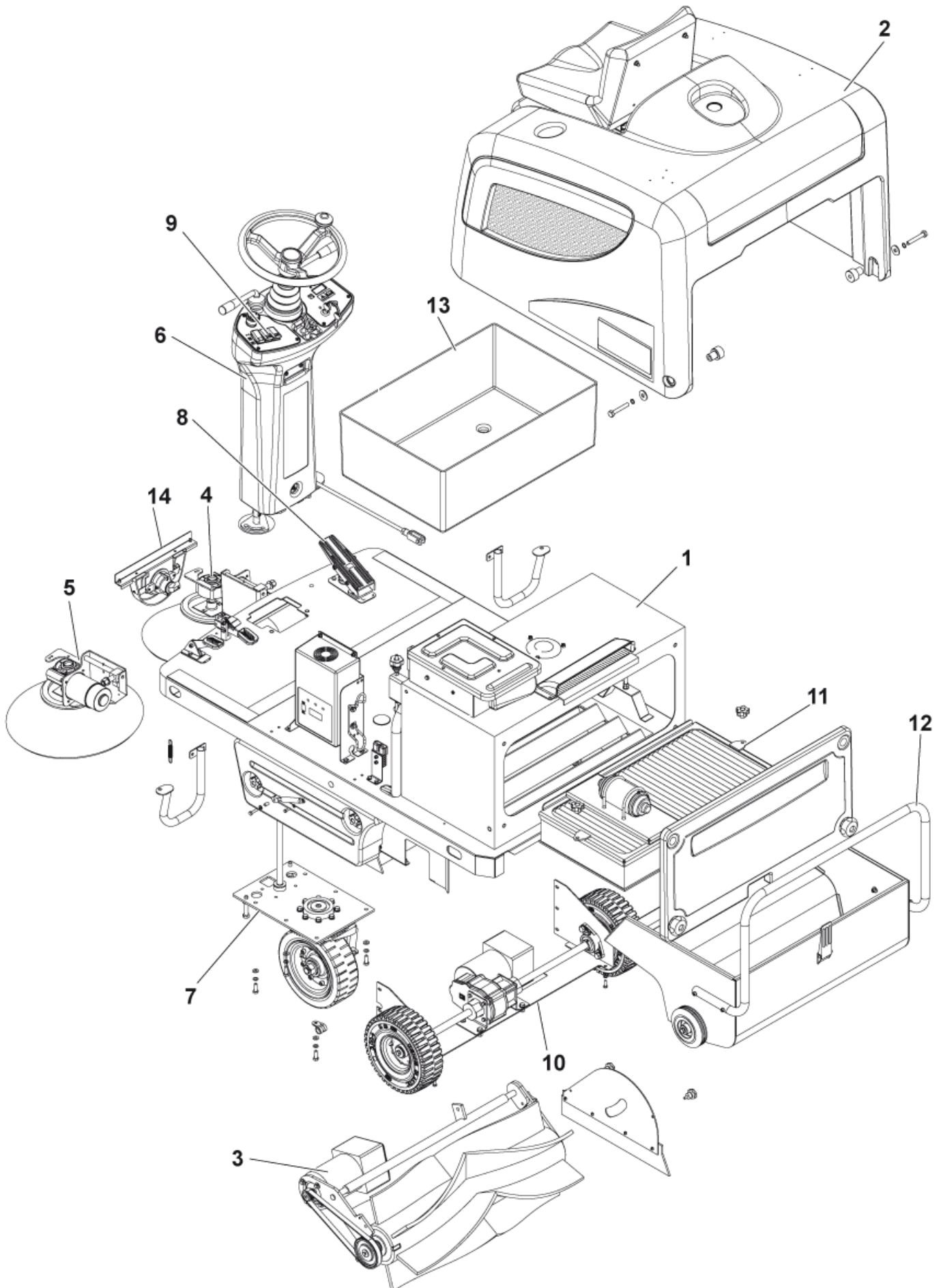
Ansicht allgemein

FLOORTEC R 670 B

17-09-2012

ET-Liste-Nr.
R670B0000

3



Ersatzteile auf www.gluesing.net

Ansicht allgemein

FLOORTEC R 670 B

17-09-2012

ET-Liste-Nr.
R670B0000

4

Pos	Artikelnr.	Me	Beschreibung
1		1	USE LINK
2		1	USE LINK
3		1	USE LINK
4		1	USE LINK
5		1	USE LINK
6		1	USE LINK
7		1	USE LINK
8		1	USE LINK
9		1	USE LINK
10		1	USE LINK
11		1	USE LINK
12		1	USE LINK
13		1	USE LINK
14		1	USE LINK

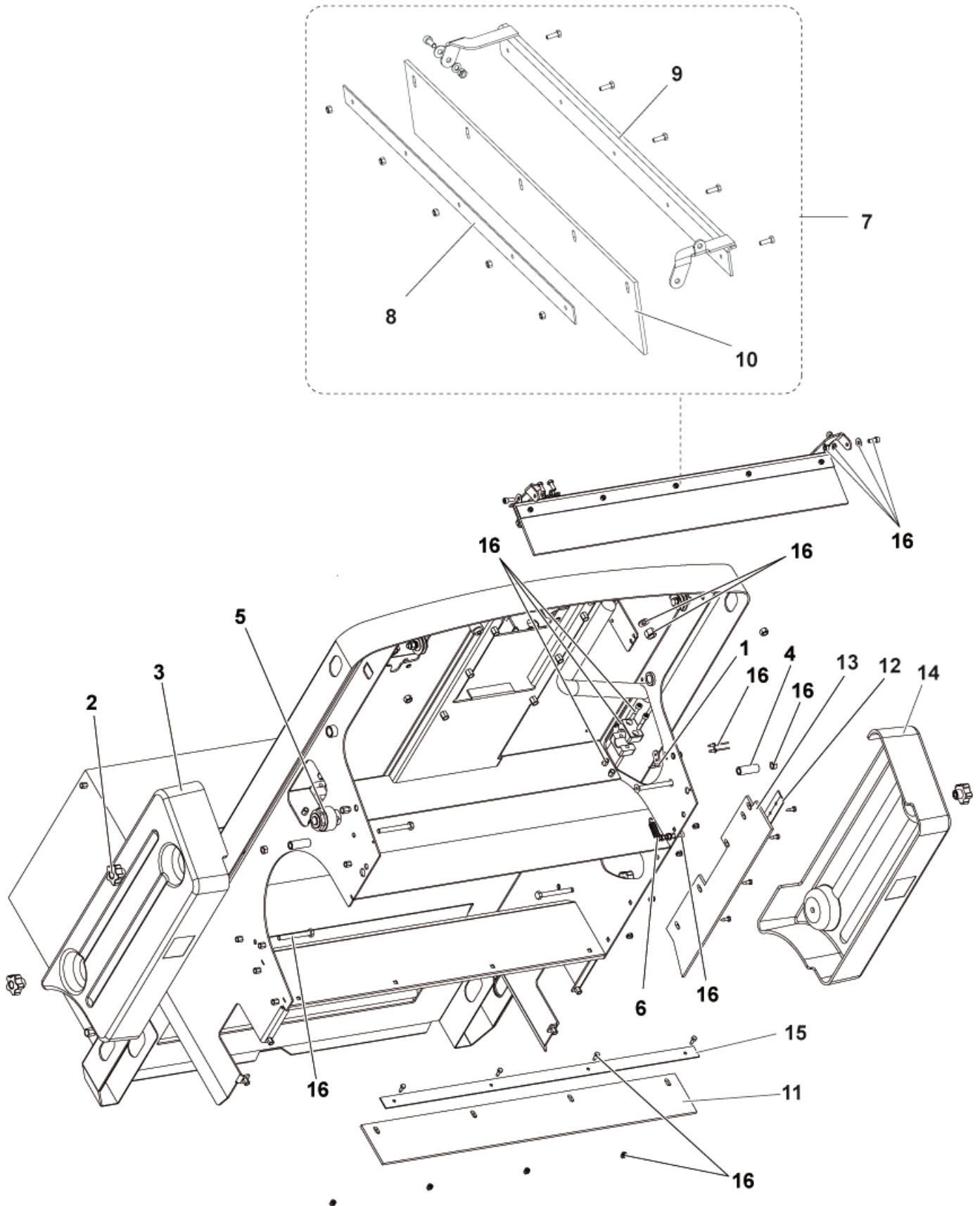
CHASSIS LOWER

FLOORTEC R 670 B

17-09-2012

ET-Liste-Nr.
R670B0020

5



Ersatzteile auf www.gluesing.net

CHASSIS LOWER

FLOORTEC R 670 B

17-09-2012

ET-Liste-Nr.
R670B0020

6

Pos	Artikelnr.	Me	Beschreibung	
0	146 2744 000	1	Seitenschürze, nicht markierend	OPTIONAL
1	145 5126 000	1	Klammer	
2	146 1851 000	4	Griffschraube	
3	146 2716 000	1	Auslassöffnung /Hutze rechts	
4	146 2426 000	4	Distanzstück	
5	146 2487 000	1	Hupe 5-32V	
6	145 9579 000	1	Feder	
7	1464098000	1	Befestigungsschiene Kit	
8	145 1970 000	1	Schiene f. Flap-Gummi, vorn	
9	1464061000	1	Befestigungsschiene	
10	1464062000	1	Frontschürze	
11	145 1971 000	1	Flap-Gummi hinten	
12	145 5929 000	1	Platte f. Seitenschürze	
13	145 5927 000	1	Flap-Gummi seittl.	
14	146 2715 000	1	Klappe links	
15	145 1972 000	1	PLATE REAR SKIRT	
16	1464097000	1	Befestigungskit	

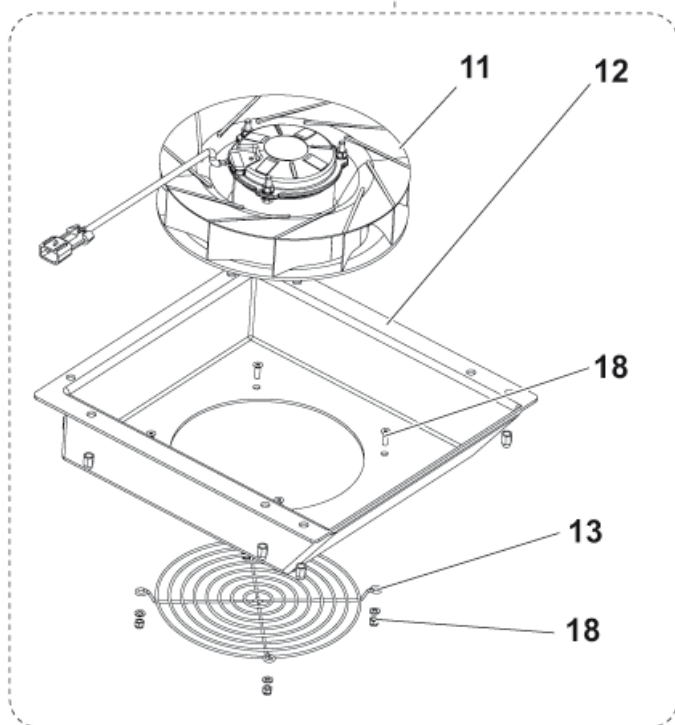
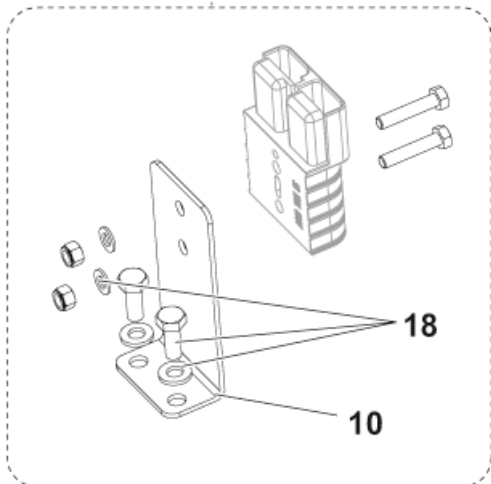
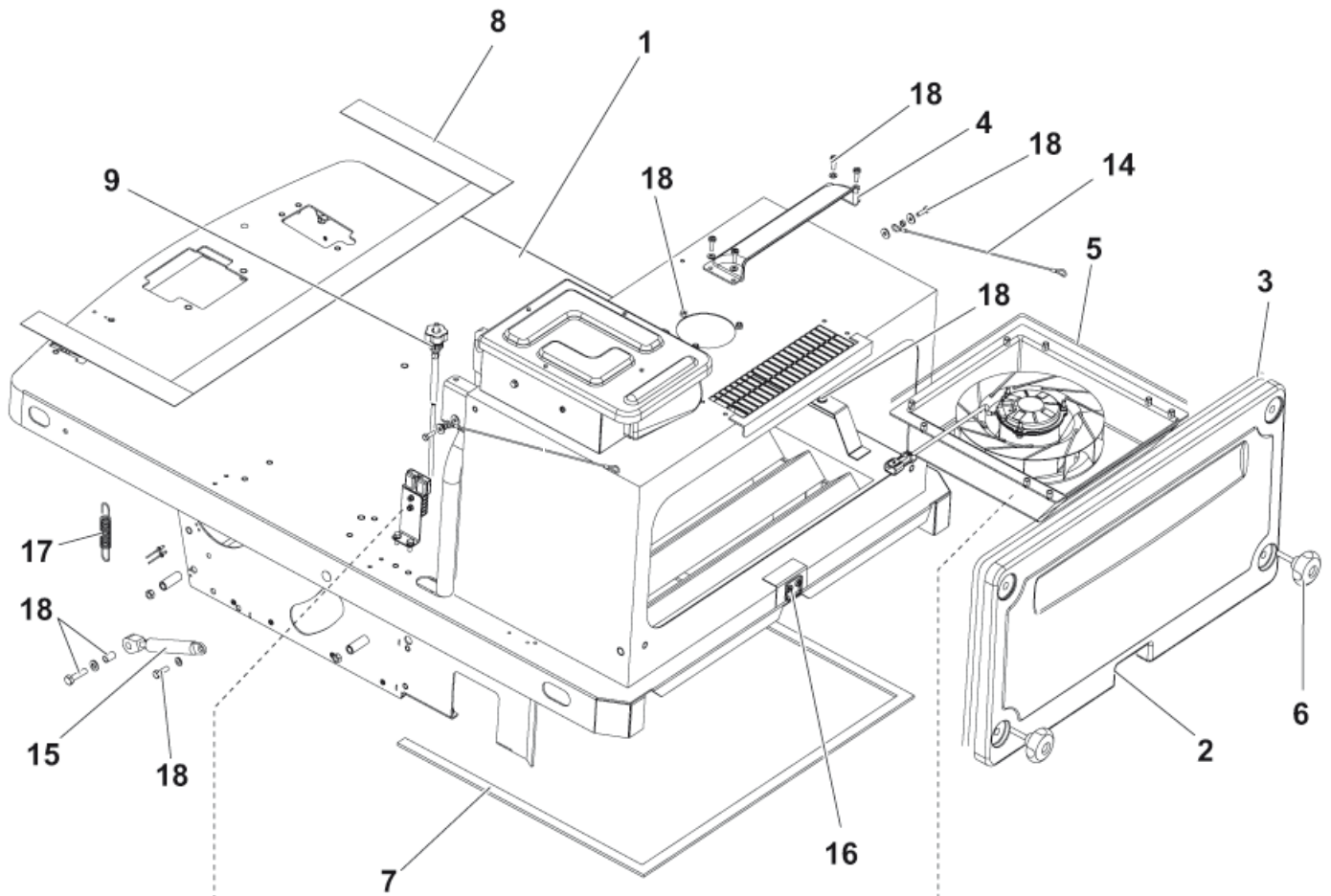
CHASSIS SIDE ASSEMBLY

FLOORTEC R 670 B

17-09-2012

ET-Liste-Nr.
R670B0040

7



Ersatzteile auf www.gluesing.net

CHASSIS SIDE ASSEMBLY

FLOORTEC R 670 B

17-09-2012

ET-Liste-Nr.
R670B0040

8

Pos	Artikelnr.	Me	Beschreibung
1	1463947000	1	CHASSIS BLACK
2	146 2714 000	1	Abdeckklappe
3	146 0630 000	1	Dichtung f. Filtereinheit SW 700S/850S
4	1463218000	1	CONVEYOR
5	1463173000	4	GASKET CONVEYOR
6	146 2427 000	2	Griffschraube M8x30
7	1463977000	1	Abdichtung
8	146 2798 000	1	Antirutsch-Kit
9	1463959000	1	Bowdenzug
10	146 2384 000	1	Klammer
11	1463146000	1	Saugmotor SR1100 SP
12	1463217000	1	CONVEYOR
13	1463182000	1	PROTECTION GRATE
14	L08812362	2	Zugseil
15	1463147000	1	Feder, Gas
16	145 9333 000	1	Lasche
17	145 9184 000	2	Feder (E04.007)
18	1464099000	1	HARDWARE FRAME UPPER KIT

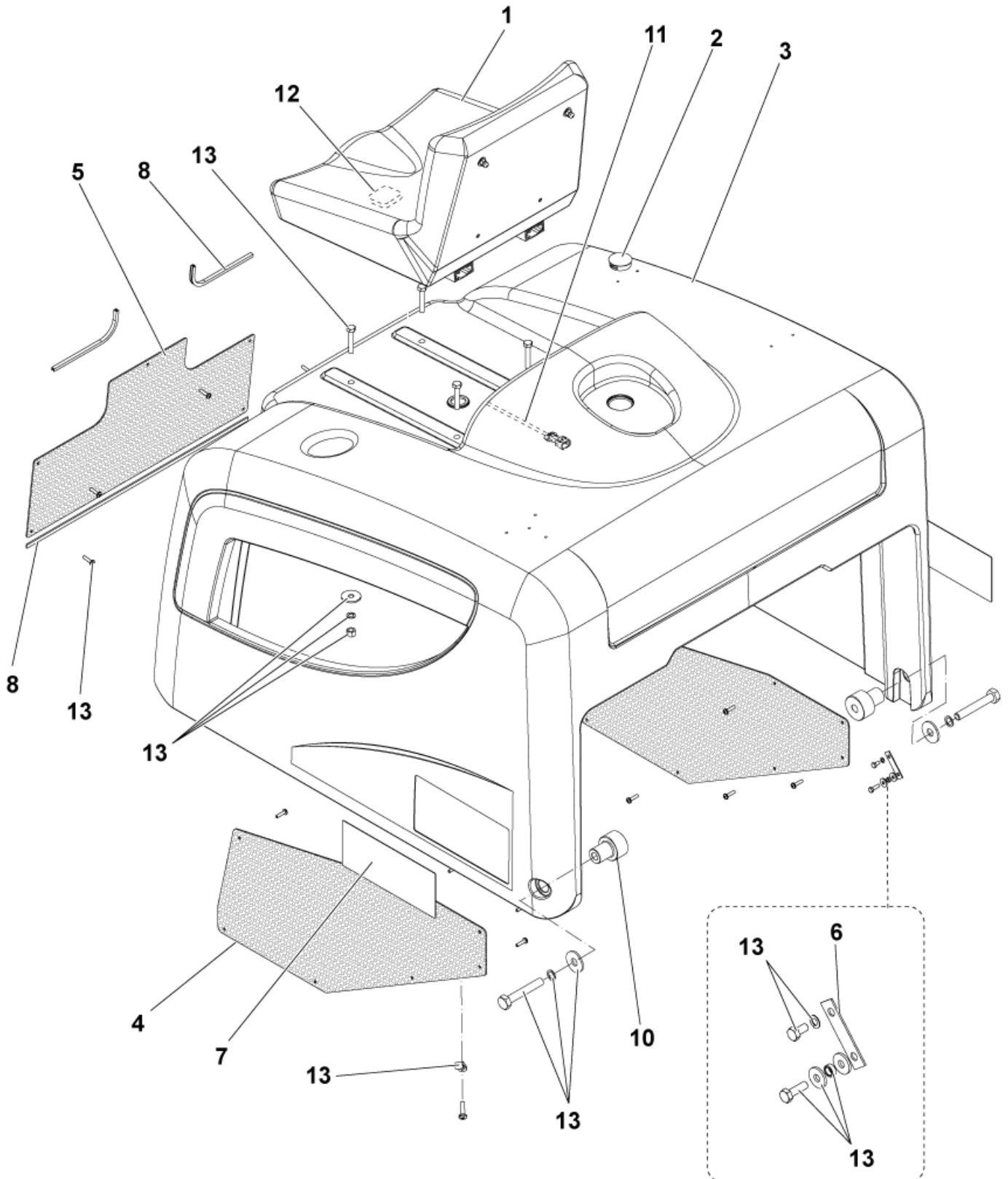
Haube Komplet

FLOORTEC R 670 B

17-09-2012

ET-Liste-Nr.
R670B0060

9



Ersatzteile auf www.gluesing.net

Haube Komplett

FLOORTEC R 670 B

17-09-2012

ET-Liste-Nr.
R670B0060

10

Pos	Artikelnr.	Me	Beschreibung
1	145 1782 000	1	Sitz incl. Microschalter
1	146 2900 000	1	SEAT WITH BELT OPTIONAL
2	145 9835 000	1	CAP D.38.1
3	146 2713 000	1	Haube Sitzhalter
4	146 2421 000	1	GRATE SIDE
5	146 2422 000	1	GRATE FRONT
6	146 2424 000	2	PLATE CABLE FIXING
7	1464147000	1	DECALS KIT FLOORTEC R670 B
8	146 2801 000	1	GASKET BONNET KIT
9	146 2803 000	1	GASKET
10	146 2423 000	2	Anschlußstift
11	146 2488 000	1	Kabelbaum
12	146 0336 000	1	Mikroschalter
13	1464290000	1	HARDWARE BONNET SYST KIT

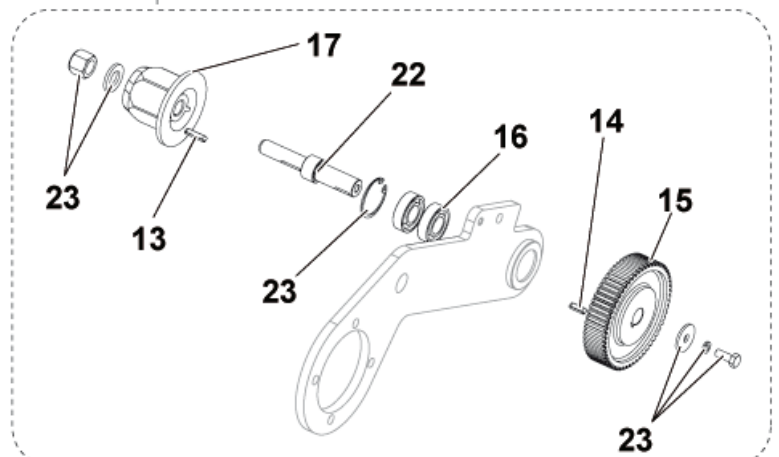
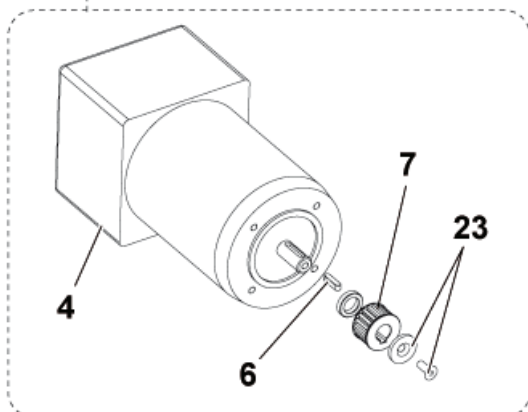
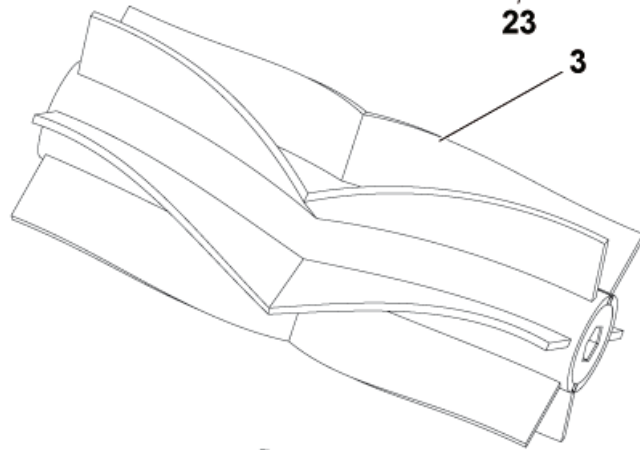
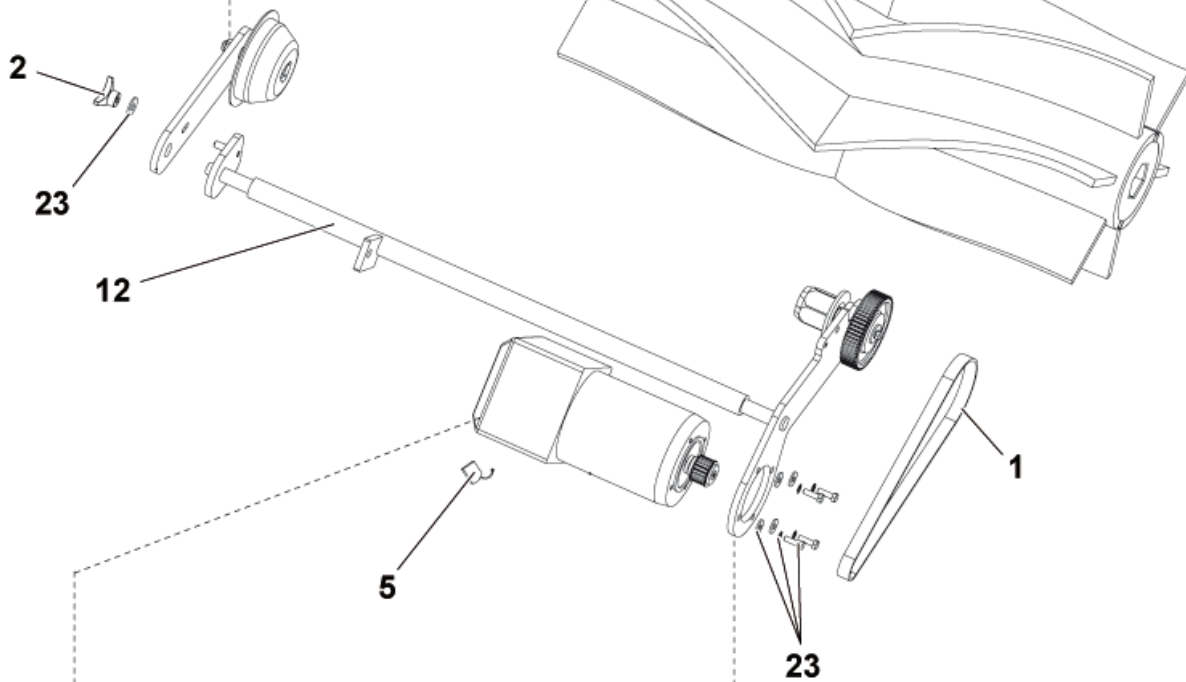
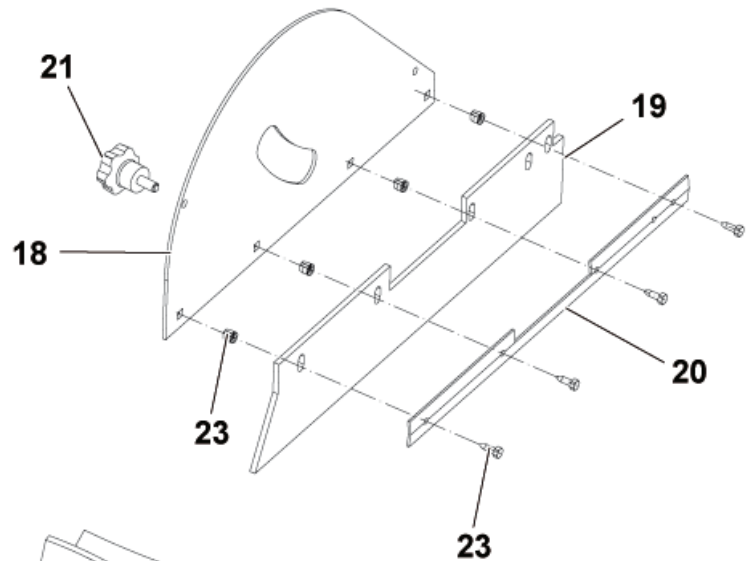
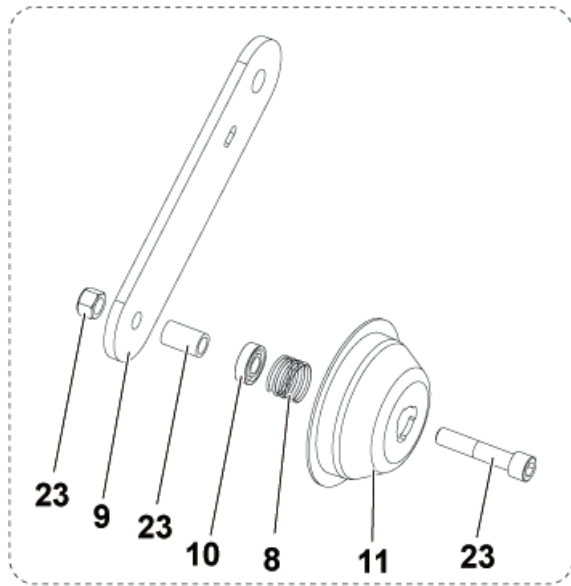
Hauptbesen Baugruppe

FLOORTEC R 670 B

17-09-2012

ET-Liste-Nr.
R670B0080

11



Ersatzteile auf www.gluesing.net

Hauptbesen Baugruppe

FLOORTEC R 670 B

17-09-2012

ET-Liste-Nr.
R670B0080

12

Pos	Artikelnr.	Me	Beschreibung	
0	1464101000	1	Teppichkehrset kpl.	OPTIONAL - 1464103000 ASS. INSTR.
1	145 1851 000	1	Riemen HTD 5M 15 (710)	
2	145 5035 000	1	Knob / Handrad (L02.16070)	
3	145 4879 000	1	Hauptkehrwalze 300 x 700	
3	145 4957 000	1	Hauptkehrwalze PPL+Stahl 300 x 700	OPTIONAL
3	145 6080 000	1	Hauptkehrwalze 300 x 700 Naturfaser	OPTIONAL
4	146 2792 000	1	Motor	
5	1464432000	1	Bürstenkit Karbon 4 St.	
6	145 9774 000	1	Keilnut 5x5x20 (V17.041)	
7	145 1849 000	1	Riemenscheibe HTD	
8	145 0271 000	1	Feder / Spring (E04.09460)	
9	145 1845 000	1	Befestigungshebel f. Kehr- walze -SR1100/1200/1300	
10	145 0270 000	1	Kugellager 6001 2RS (E00.023)	
11	145 0269 000	1	Bürstenklaue / Hub (E02.68870)	
12	146 2464 000	1	Schaft für Hauptbesen	
13	145 8197 000	1	Lasche 4x4x20 (V17.06200)	
14	146 1489 000	1	Key 4x4x15	
15	145 1850 000	1	Riemenscheibe HTD 60 5M 15 6W	
16	145 8196 000	2	Kugellager 6002 2RS (E00.001)	
17	1463877000	1	Nabe	
18	146 2416 000	1	Klappe, Hauptkehrwalze	
19	145 5927 000	1	Flap-Gummi seittl.	
20	145 5929 000	1	Platte f. Seitenschürze	
21	145 2244 000	2	Handrad M6x15 (L02.16020)	
22	145 1791 000	1	Bolzen f. Kehrwalze	
23	1464291000	1	Befestigungskit f. Hauptbürste	

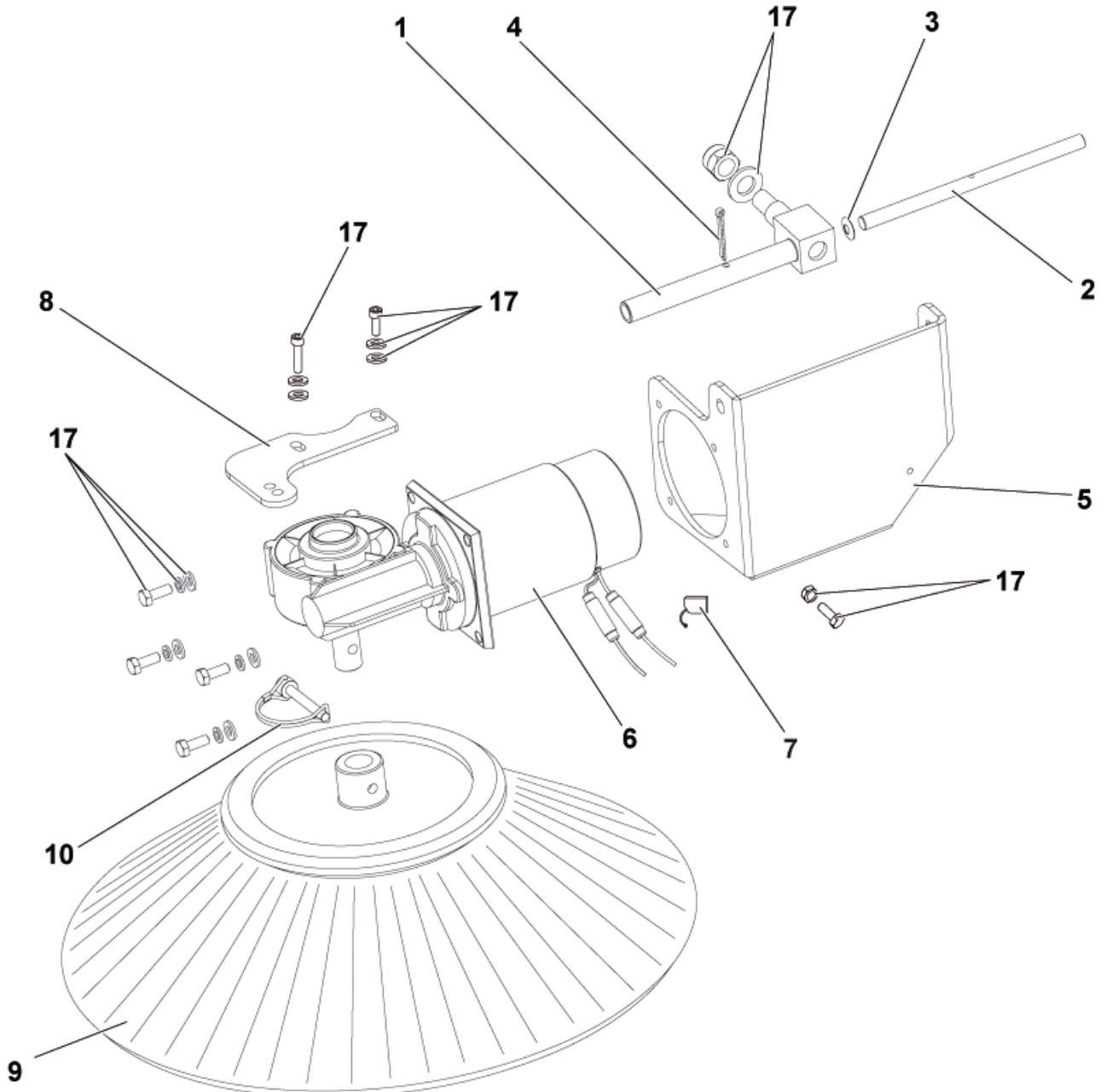
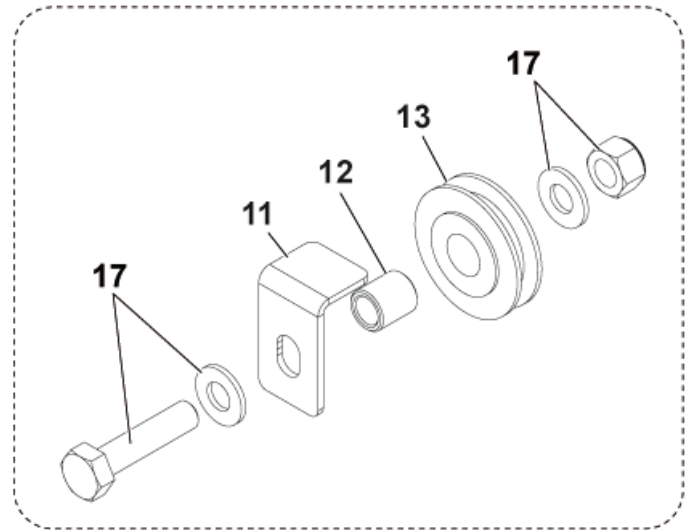
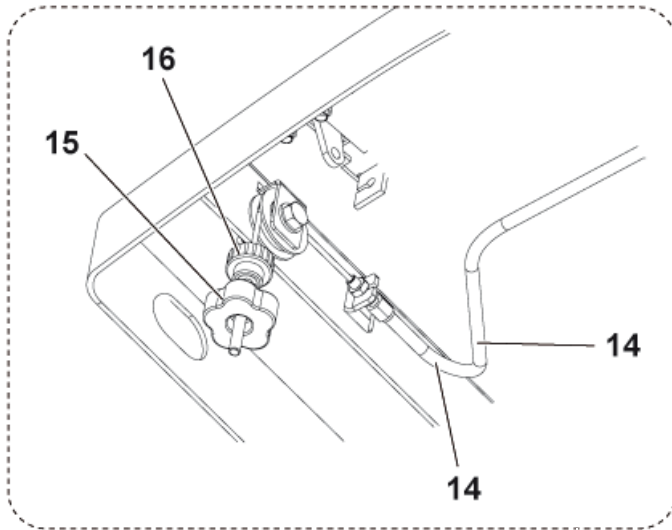
RIGHT SIDE BROOM ASSY

FLOORTEC R 670 B

17-09-2012

ET-Liste-Nr.
R670B0100

13



Ersatzteile auf www.gluesing.net

RIGHT SIDE BROOM ASSY

FLOORTEC R 670 B

17-09-2012

ET-Liste-Nr.
R670B0100

14

Pos	Artikelnr.	Me	Beschreibung
1	145 1792 000	1	Bolzen
2	145 1951 000	1	Bolzen
3	145 2644 000	1	Feder 6,2 x 15 x 0,5 (E04.09420)
4	145 9624 000	1	Splint
5	1463151000	1	Halterung f. Seitenbesen re.
6	1463953000	1	Getriebemotor 60 W 24V
7	145 5125 000	2	Kohlebürste f. SR1100
8	1464355000	1	Halter f. Seitenbesen- aufhängung
9	1463952000	1	Seitenbesen Stahlmix 180 x 400 mm
9	1463969000	1	Seitenbesen Naturfaser OPTIONAL
10	1463960000	1	Clip mit Anschluss
11	1463957000	1	Winkel
12	909 5312 000	1	SPACER 8.2X12X13.5
13	145 2612 000	1	Riemenscheibe
14	146 2475 000	1	Seilzug f. Seitenbesen, r
15	146 2470 000	1	Griffschraube M6
16	146 2471 000	1	Handrad
17	1464100000	1	HARDWARE SIDE BROOM KIT

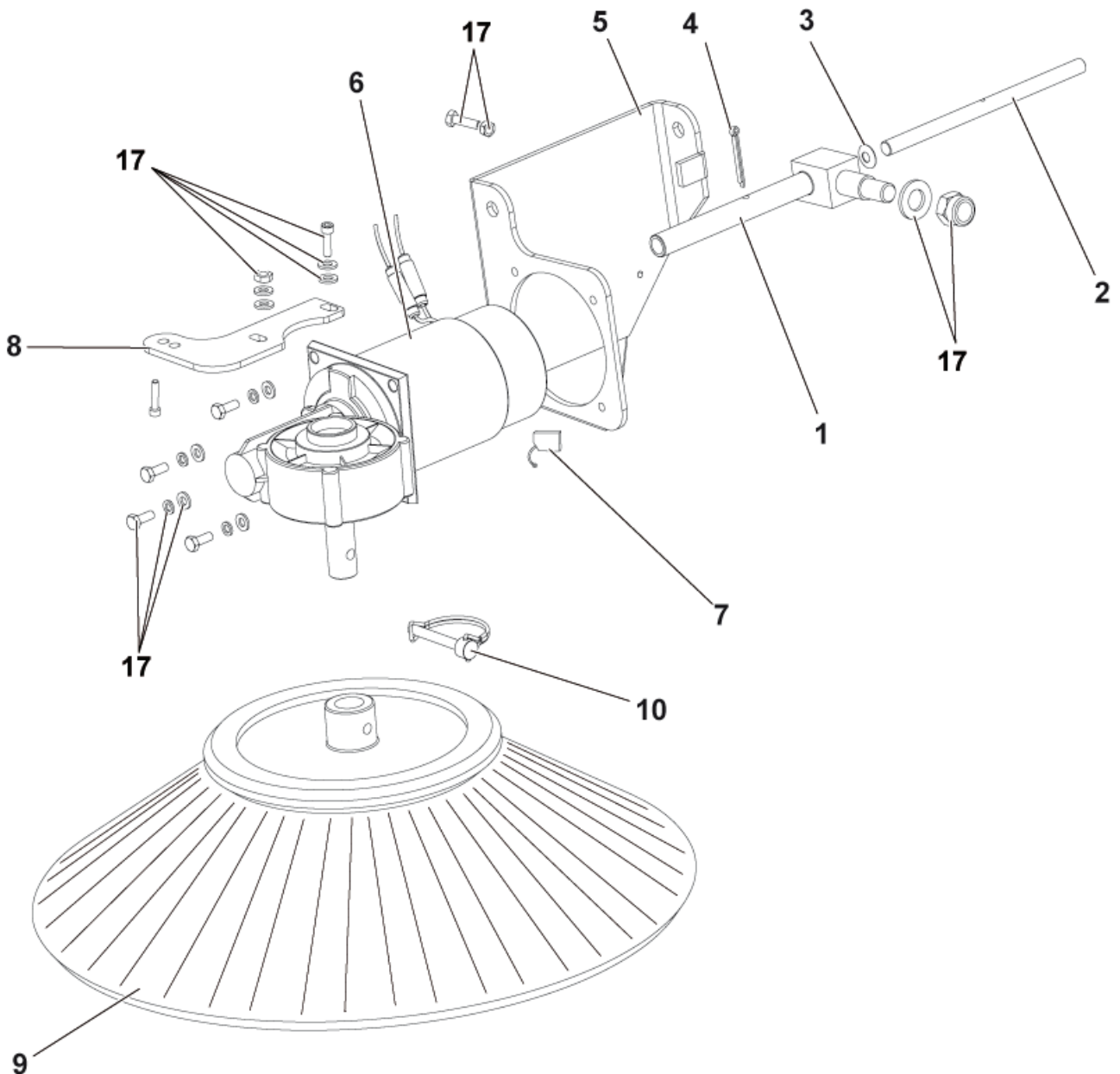
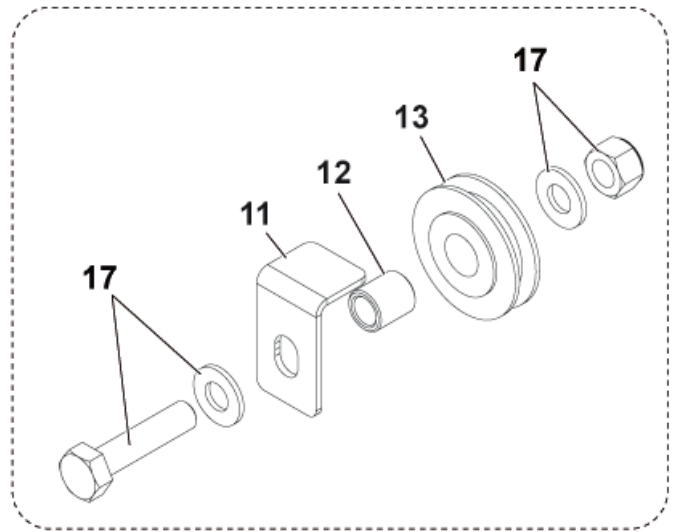
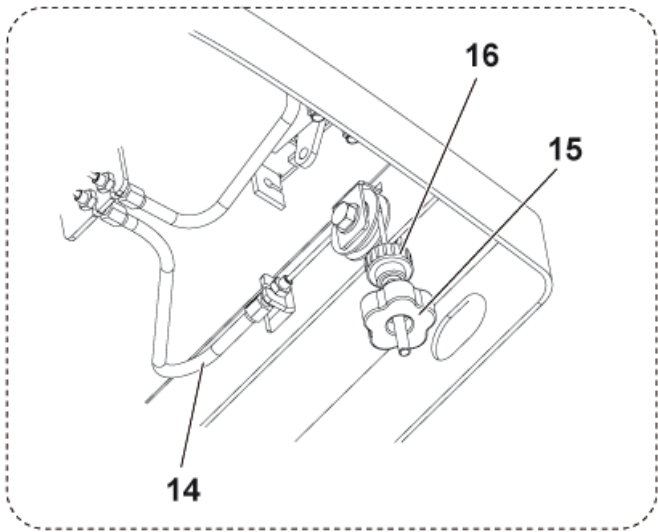
LEFT SIDE BROOM ASSY

FLOORTEC R 670 B

17-09-2012

ET-Liste-Nr.
R670B0120

15



Ersatzteile auf www.gluesing.net

LEFT SIDE BROOM ASSY

FLOORTEC R 670 B

17-09-2012

ET-Liste-Nr.
R670B0120

16

Pos	Artikelnr.	Me	Beschreibung
1	145 1792 000	1	Bolzen
2	145 1951 000	1	Bolzen
3	145 2644 000	1	Feder 6,2 x 15 x 0,5 (E04.09420)
4	145 9624 000	1	Splint
5	1463152000	1	Halterung, links
6	1463954000	1	Getriebemotor 60W 24V
7	145 5125 000	2	Kohlebürste f. SR1100
8	1464355000	1	Halter f. Seitenbesen- aufhängung
9	1463952000	1	Seitenbesen Stahlmix 180 x 400 mm
9	1463969000	1	Seitenbesen Naturfaser OPTIONAL
10	1463960000	1	Clip mit Anschluss
11	1463957000	1	Winkel
12	909 5312 000	1	SPACER 8.2X12X13.5
13	145 2612 000	1	Riemenscheibe
14	146 2520 000	1	Kabel, links
15	146 2470 000	1	Griffschraube M6
16	146 2471 000	1	Handrad
17	1464100000	1	HARDWARE SIDE BROOM KIT

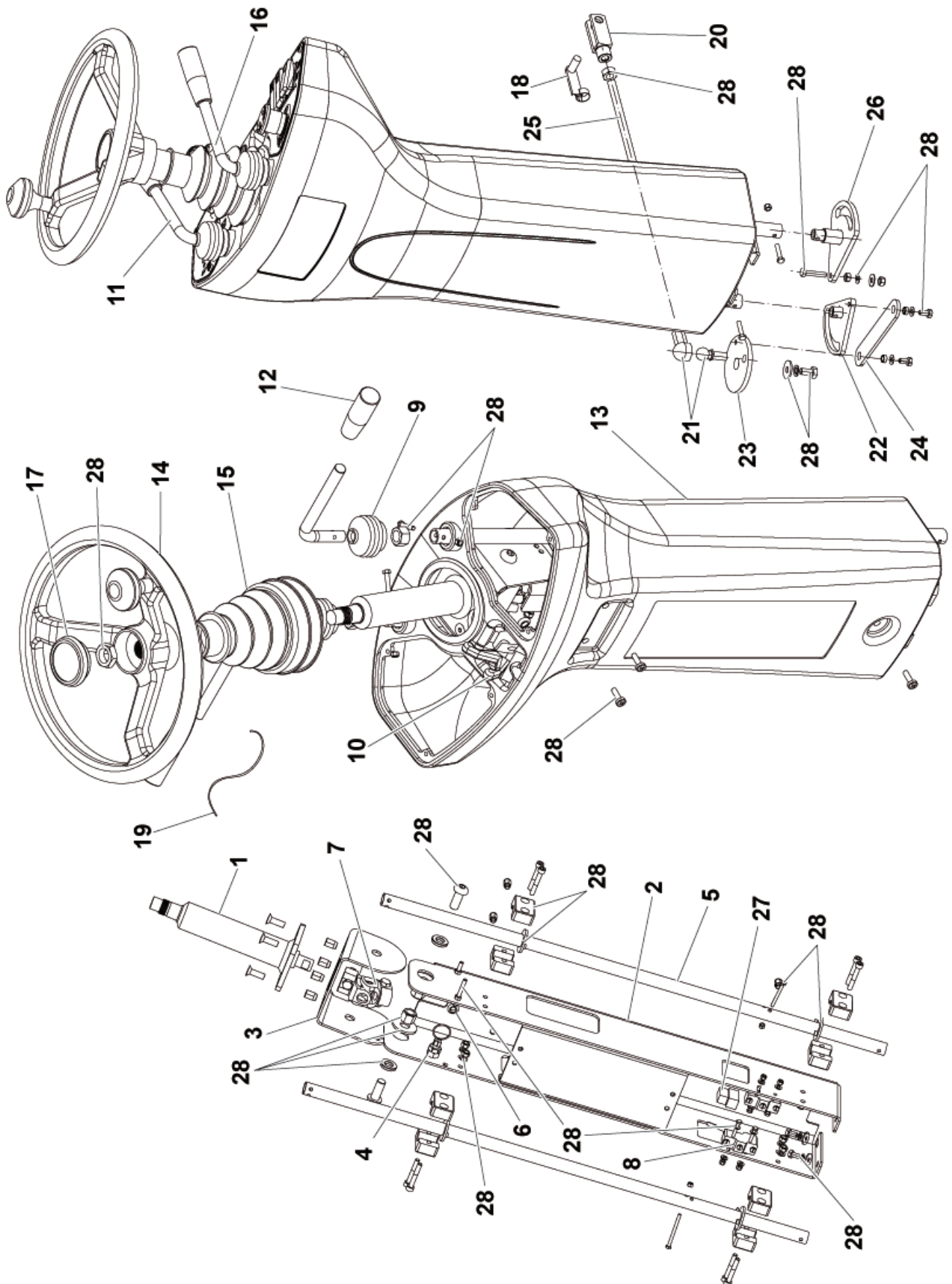
LENKSYSTEM

FLOORTEC R 670 B

17-09-2012

ET-Liste-Nr.
R670B0140

17



Ersatzteile auf www.gluesing.net

LENKSYSTEM

FLOORTEC R 670 B

17-09-2012

ET-Liste-Nr.
R670B0140

18

Pos	Artikelnr.	Me	Beschreibung
1	145 1946 000	1	Lenkstange f. SR 1100
2	146 2445 000	1	Lenksäule
3	146 2446 000	1	Halterung
4	146 2449 000	1	Kolbenbolzen
5	146 2452 000	2	Halterung
6	146 2450 000	2	Zugstange
7	145 9619 000	1	Gelenk
8	145 9679 000	2	Micro Schalter 16A 250V
9	146 2456 000	2	BELLOW RUBBER
10	146 2458 000	1	Hebel
11	1463804000	1	Hebel, rechts
12	146 2453 000	2	Griff
13	146 2717 000	1	COVER FRONT
14	146 2106 000	1	Lenkrad D. 320
15	146 2457 000	1	BELLOW RUBBER
16	1463803000	1	Hebel, links
17	145 8753 000	1	Kappe
18	145 4540 000	1	Federring
19	146 2451 000	1	Seilzug
20	145 9666 000	1	FORK M10
21	145 9769 000	2	Kugelgelenk M10
22	146 2466 000	1	Hebel
23	146 2505 000	1	Hauptgrundplatte
24	146 2467 000	1	LEVER MAIN BROOM
25	146 2468 000	1	Gewindestange M10 x 410
26	1463963000	1	Schwenkhebel
27	146 1646 000	1	Relais 24V
28	1464292000	1	Befestigungskit - Lenkeinheit

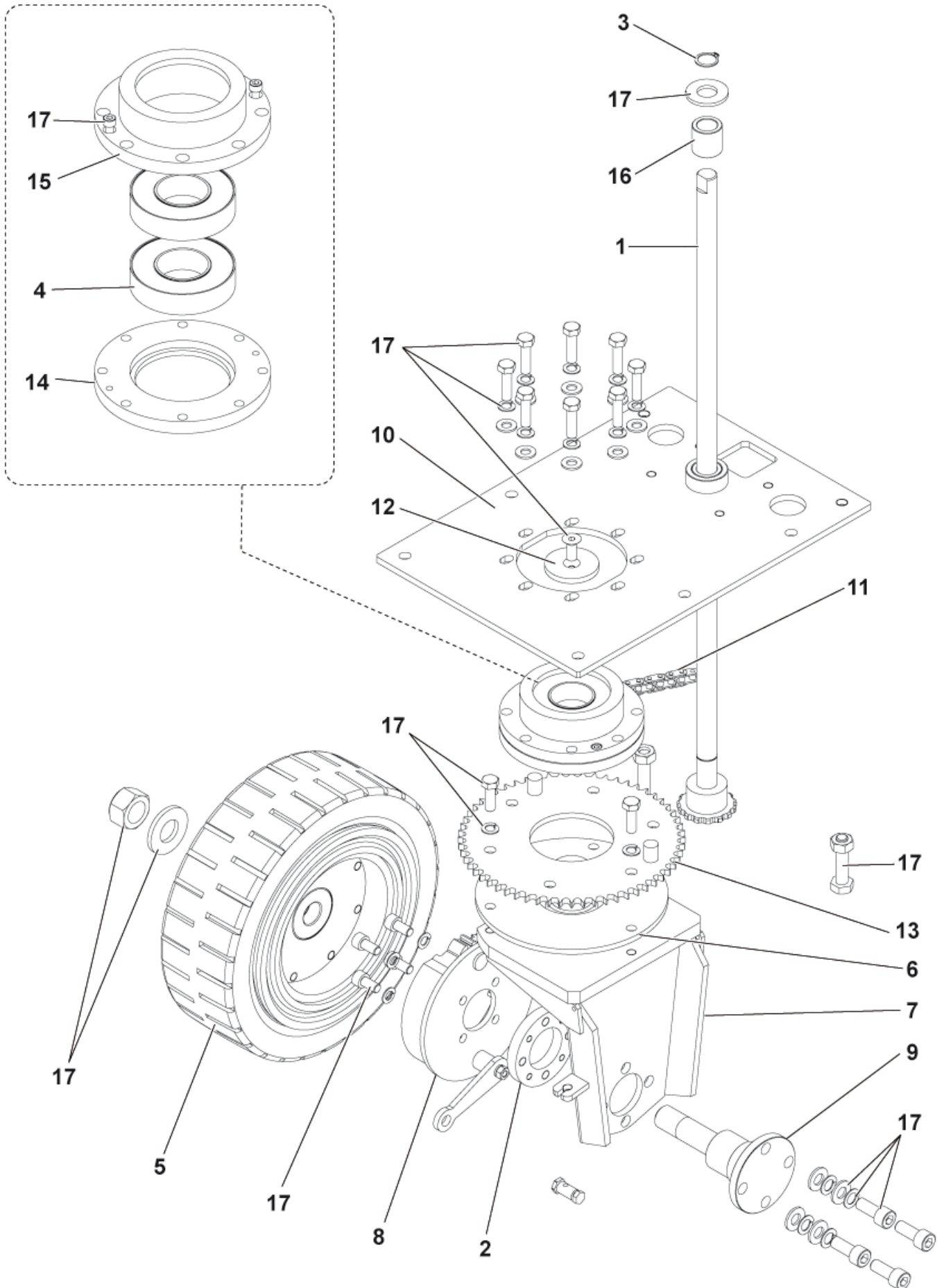
VORDERRAD BAUGRUPPE

FLOORTEC R 670 B

17-09-2012

ET-Liste-Nr.
R670B0160

19



Ersatzteile auf www.gluesing.net

VORDERRAD BAUGRUPPE

FLOORTEC R 670 B

17-09-2012

ET-Liste-Nr.
R670B0160

20

Pos	Artikelnr.	Me	Beschreibung
1	146 0960 000	1	Schaft
2	145 1747 000	1	Frontbremse
3	33006056	1	Ring D17
4	145 2357 000	2	Kugellager
5	146 2442 000	1	Vorderrad superelastisch
5	146 2745 000	1	Vorderrad n. markierend OPTIONAL
6	146 2438 000	1	SPACER
7	146 2437 000	1	Stützrad vorne
8	146 2441 000	1	Bremsklotz
8	1464592000	1	SHOES BRAKE KIT
9	146 2440 000	1	Bolzen f. Vorderrad
10	146 2439 000	1	PLATE SUPPORTING
11	146 2443 000	1	Kette 3/8 - 73
12	145 2585 000	1	WASHER
13	145 2714 000	1	Kranz
14	145 2587 000	1	FLANGE
15	145 2586 000	1	FLANGE
16	145 9505 000	1	Buchse
17	1464293000	1	HARDWARE FRONT WHEEL KIT

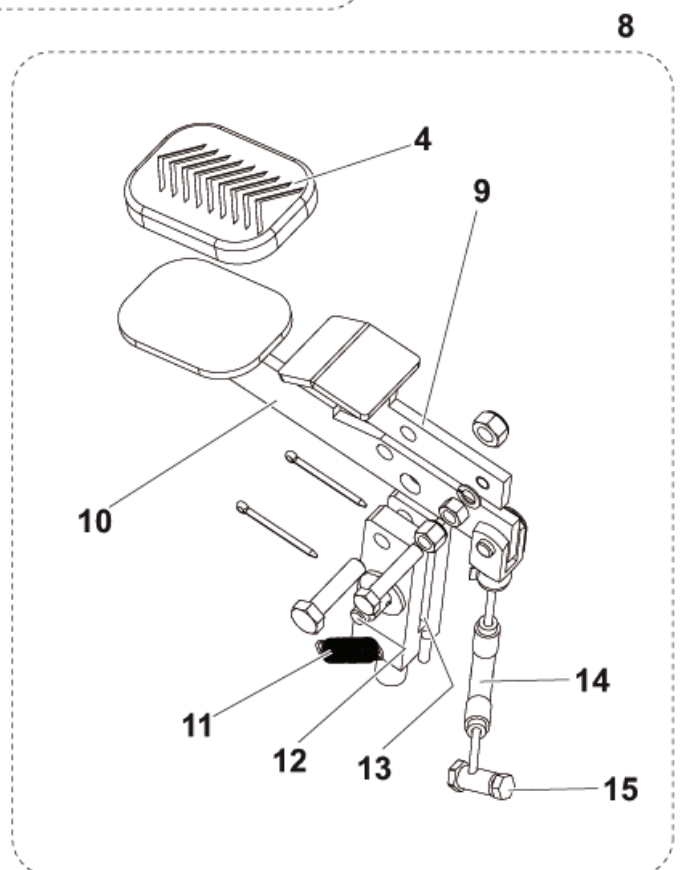
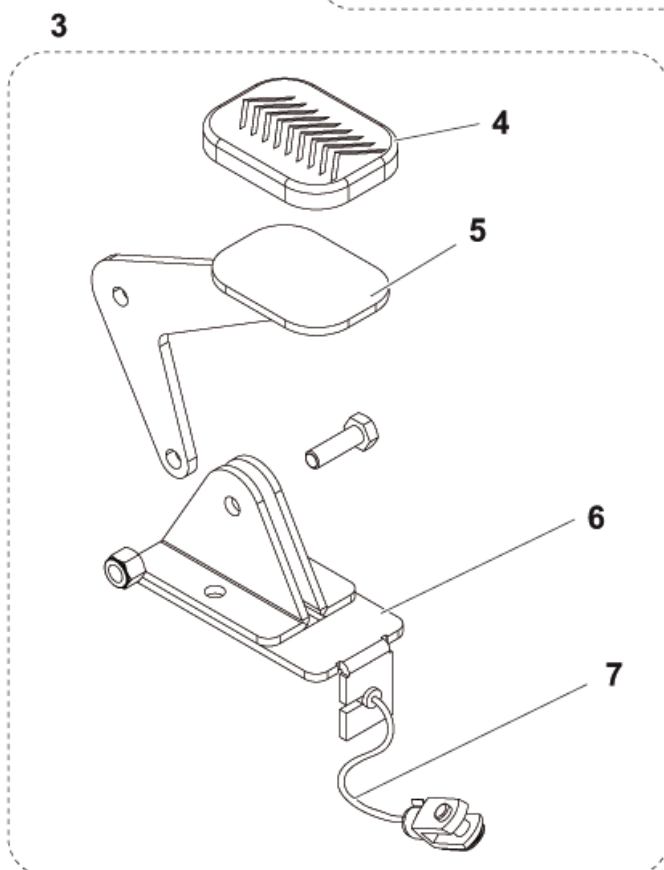
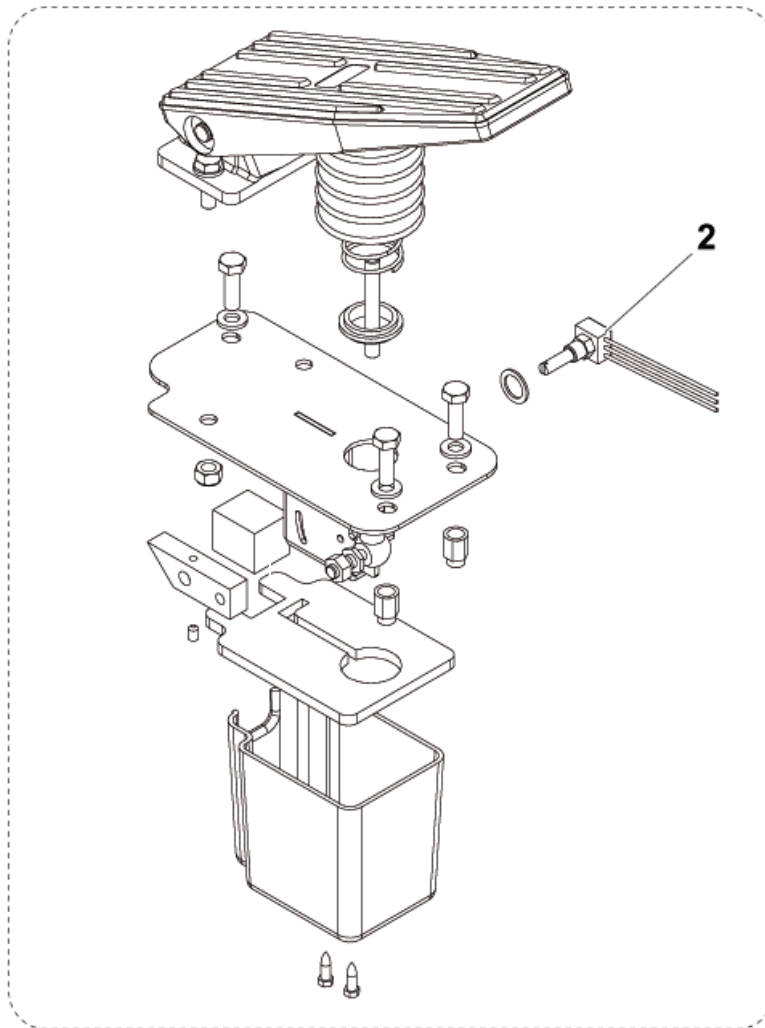
PEDAL ASSEMBLIES

FLOORTEC R 670 B

17-09-2012

ET-Liste-Nr.
R670B0180

21



PEDAL ASSEMBLIES

FLOORTEC R 670 B

17-09-2012

ET-Liste-Nr.
R670B0180

22

Pos	Artikelnr.	Me	Beschreibung
1	146 2542 000	1	Gaspedalkit
2	146 2606 000	1	Potentiometer
3	146 2852 000	1	Pedal-Kit
4	145 8478 000	2	Pedalabdeckung
5	145 1841 000	1	PEDAL SKIRT RAIS.DEVICE
6	145 1839 000	1	Flap-Halterung
7	146 2477 000	1	Seilzug
8	146 2853 000	1	PEDAL BRAKE KIT
9	145 3490 000	1	PEDAL BRAKE
10	145 3472 000	1	PEDAL
11	145 9290 000	1	Feder f.Grobschmutzklappe
12	145 2541 000	1	Bolzen
13	145 2540 000	1	Pedalhalter f. SR1000/5
14	146 2463 000	1	Bremsseil
15	146 2444 000	1	Kabelklammer

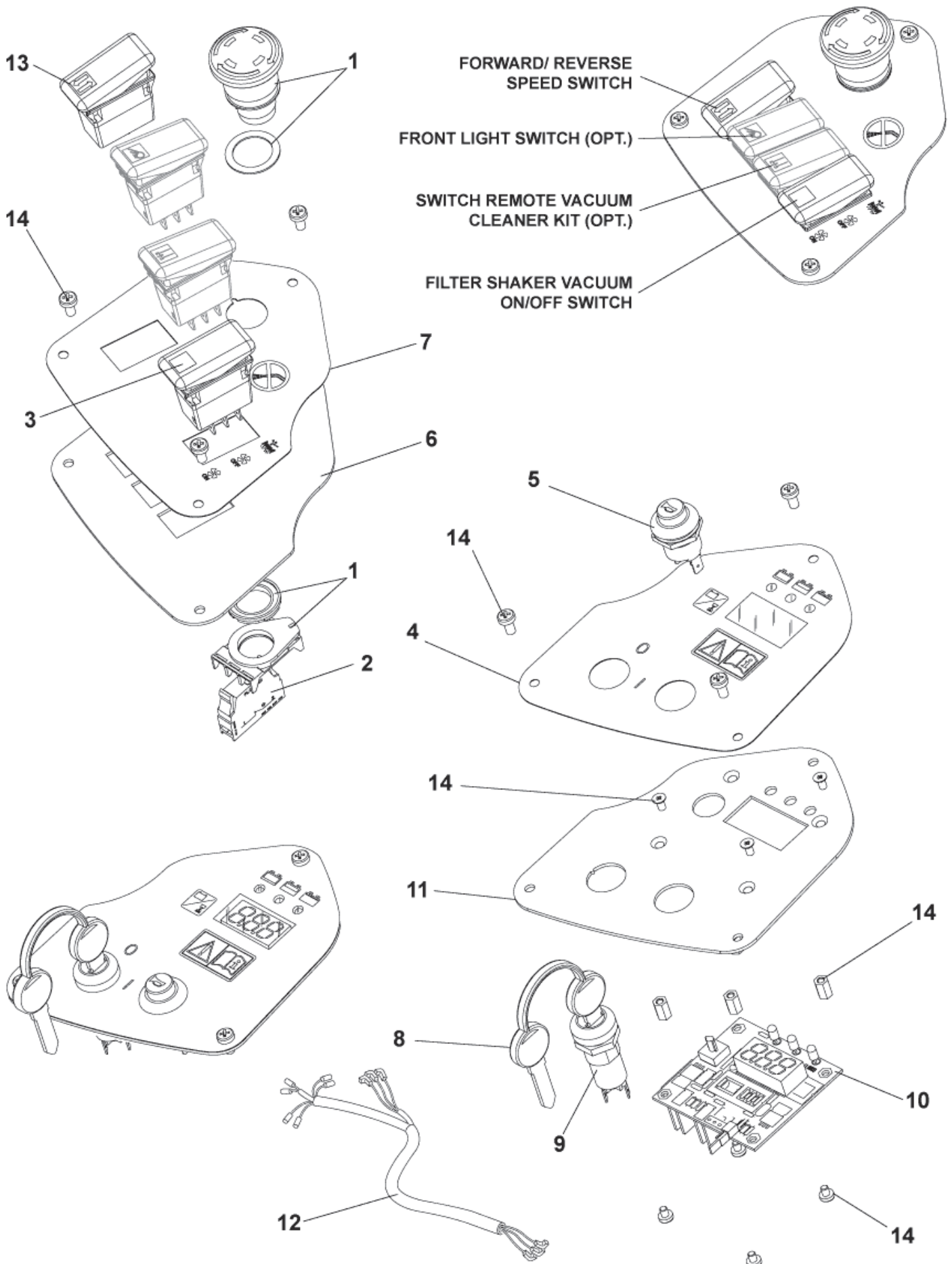
CONTROL PANEL SYSTEM

FLOORTEC R 670 B

17-09-2012

ET-Liste-Nr.
R670B0191

23



Ersatzteile auf www.gluesing.net

CONTROL PANEL SYSTEM

FLOORTEC R 670 B

17-09-2012

ET-Liste-Nr.
R670B0191

24

Pos	Artikelnr.	Me	Beschreibung
1	146 1727 000	1	Notschalter
2	146 1728 000	1	Kontakt
3	146 2532 000	1	Schalter
4	1463989000	1	Aufkleber für Bedienerkonsole
5	145 9678 000	1	Taster f. Hupe
6	146 2460 000	1	Bedienfeld links
7	1463987000	1	DECAL CONTROL PANEL LEFT SR 1101 B/P
8	146 2887 000	1	Kontaktschlüssel 2 Stk
9	146 2888 000	1	Schlüsselschalter mit Kappe
10	146 1721 000	1	Display SR 1000 SB
11	146 2459 000	1	Bedienfeld, rechts
12	146 2489 000	1	HARNESS CONTROL PANEL
13	146 2655 000	1	Schalter - Fahrtrichtung
14	1464294000	1	Befestigungskit

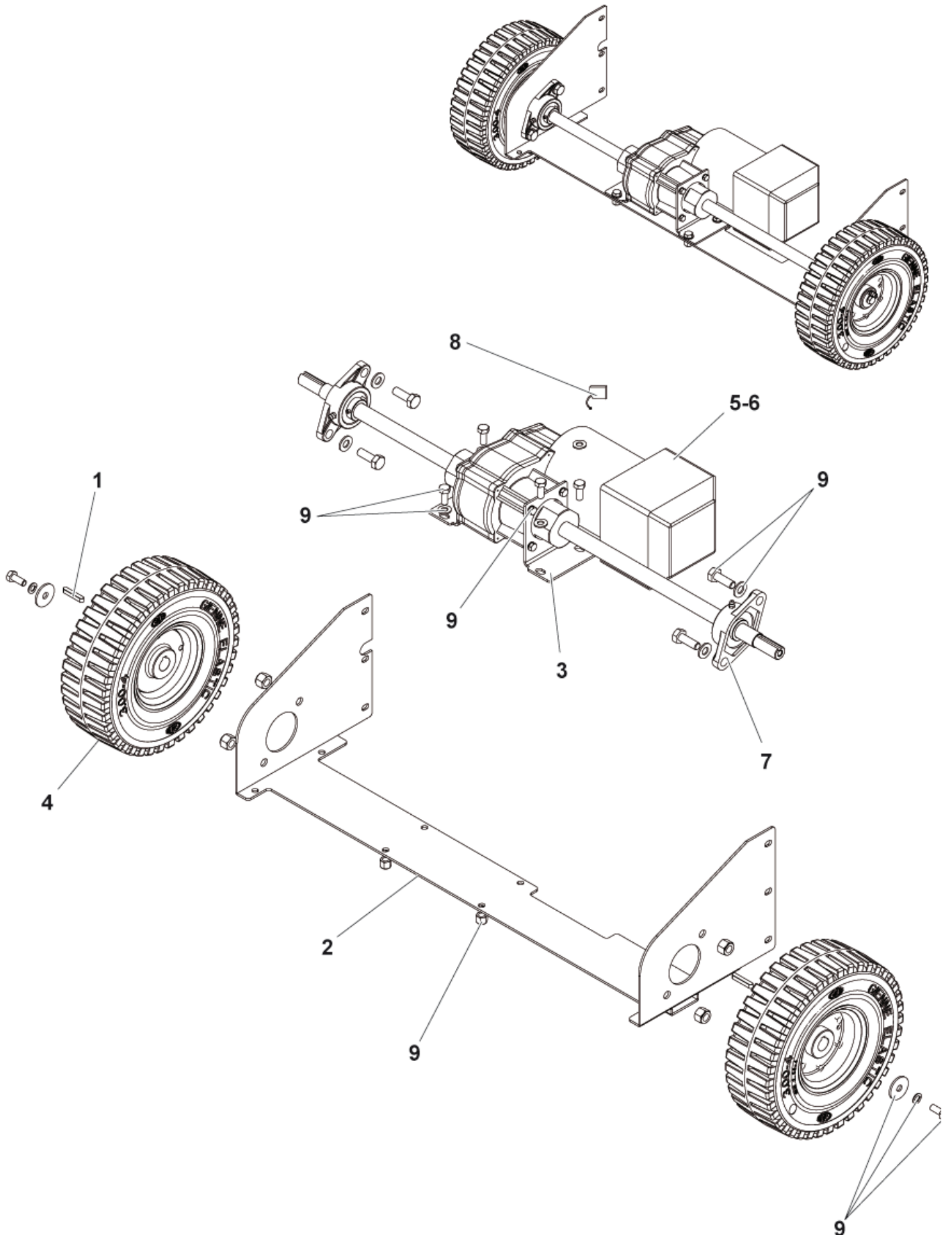
ANTRIEBSSYSTEM

FLOORTEC R 670 B

17-09-2012

ET-Liste-Nr.
R670B0220

25



Ersatzteile auf www.gluesing.net

ANTRIEBSSYSTEM

FLOORTEC R 670 B

17-09-2012

ET-Liste-Nr.
R670BUZZU

26

Pos	Artikelnr.	Me	Beschreibung
1	145 9776 000	2	Schlüssel
2	1463964000	1	BRIDGE REAR WHEELS BLACK
3	146 2435 000	2	Halterung f. Motor
4	146 2433 000	2	Hinterrad superelastisch
4	146 2746 000	2	Hinterrad n. markierend OPTIONAL
5	1463228000	1	Motor Fahrtrieb kpl.
6	1463232000	1	Reduziertriebemotor m. Kabelbaum (Benzin)
7	146 2436 000	2	Kugellager mit Flansch
8	L08603949	1	Kohlebürste Kit
9	1464295000	1	HARDWARE DRIVE SYST.KIT

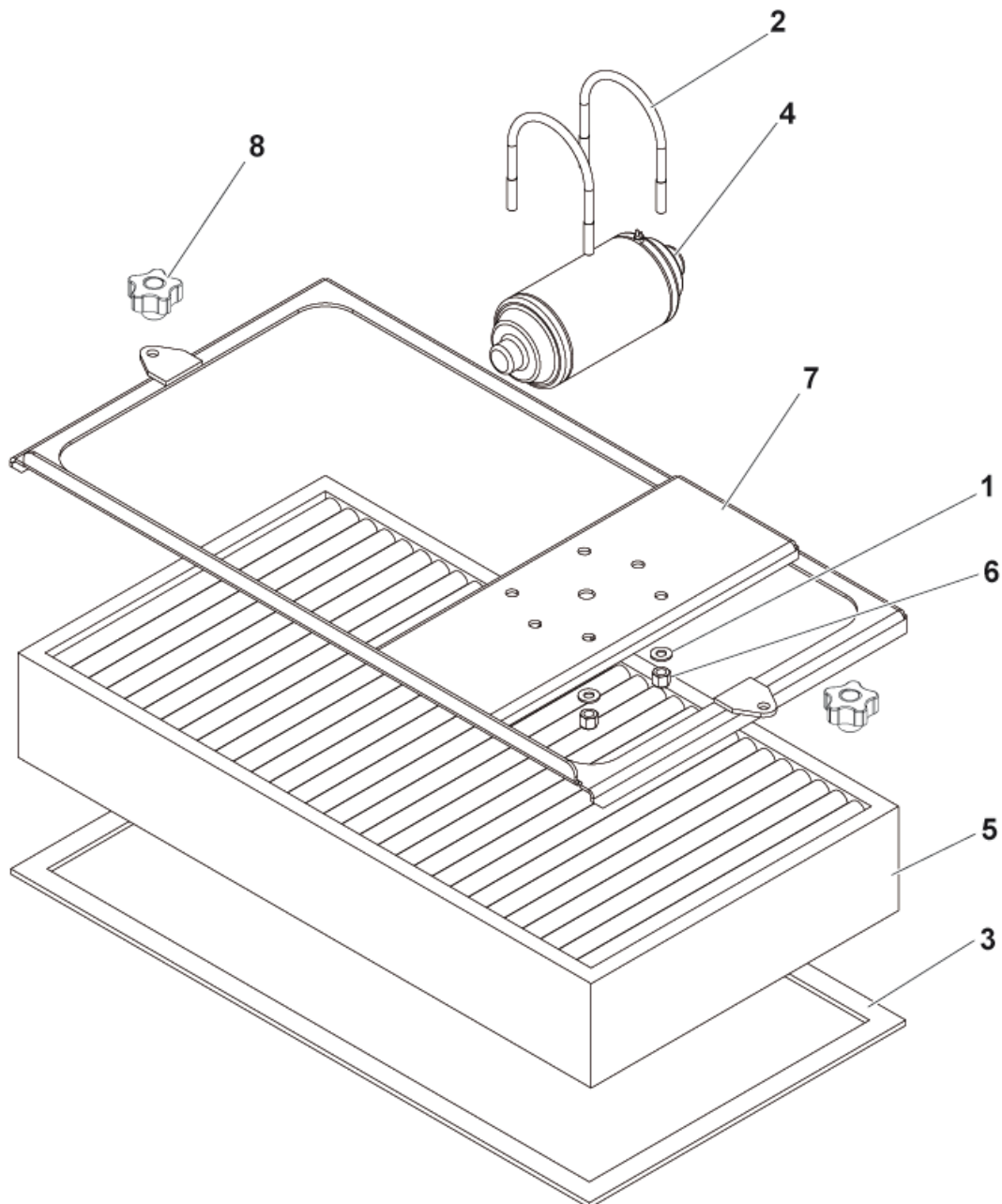
Staubeindämmsystem

FLOORTEC R 670 B

17-09-2012

ET-Liste-Nr.
R670B0240

27



Ersatzteile auf www.gluesing.net

Staub eindämmsystem

FLOORTEC R 670 B

17-09-2012

ET-Liste-Nr.
R670BUZ40

28

Pos	Artikelnr.	Me	Beschreibung	
0	146 2731 000	1	Vorfilter	OPTIONAL
1	33005915	4	Scheibe 8	
2	146 0072 00	2	Klammer	
3	146 2729 000	1	Dichtungskit	
4	146 2795 000	1	Rüttelmotor f. SR 1100 S	
5	145 6013 000	1	Filter Poly ester antistatisch	OPTIONAL
5	146 2759 000	1	Filter Polyester	OPTIONAL
5	1463523000	1	Filter Papier	
6	33005565	4	Mutter M8	
7	146 2428 000	1	Rahmen Filterrüttlermotor	
8	146 1851 000	2	Griffschraube	

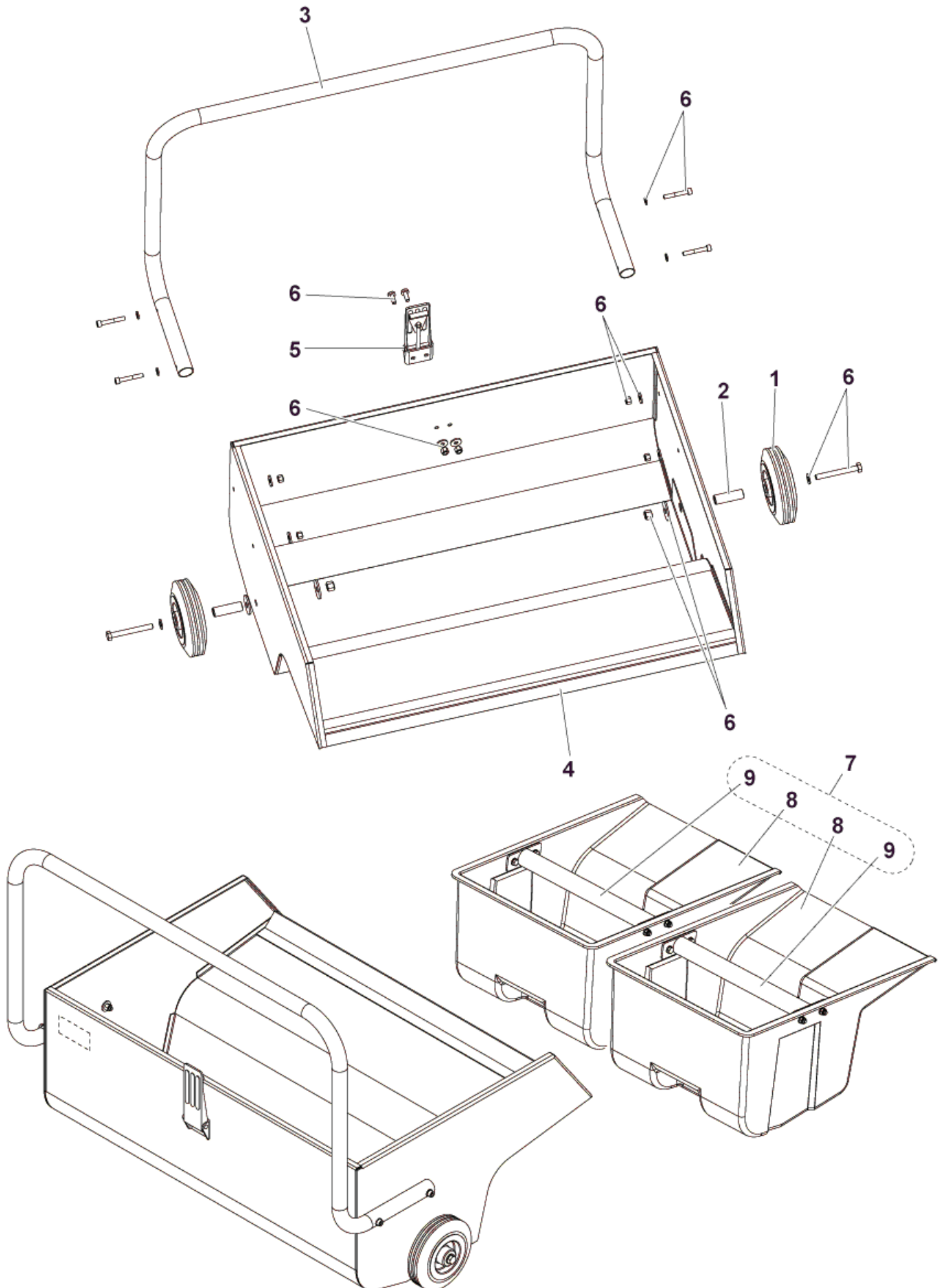
Abfallbehälter Baugruppe

FLOORTEC R 670 B

17-09-2012

ET-Liste-Nr.
R670B0260

29



Ersatzteile auf www.gluesing.net

Abfallbehälter Baugruppe

FLOORTEC R 670 B

17-09-2012

ET-Liste-Nr.
R670B0260

30

Pos	Artikelnr.	Me	Beschreibung
1	145 5116 000	2	Rad f. Schmutzbehälter SR1100
2	145 5118 000	2	Hülse
3	1463966000	1	HANDLE DIRT CONTAINER
4	1463949000	1	CONTAINER DIRT
5	145 9330 000	1	Haken / Verschluss
6	1464296000	1	Befestigungskit f. Schmutzbehälter
7	1463981000	1	Minicontainer-Kit OPTIONAL
8	1463973000	2	CONTAINER DIRT
9	1464212000	2	HANDLE MINI CONTAINER

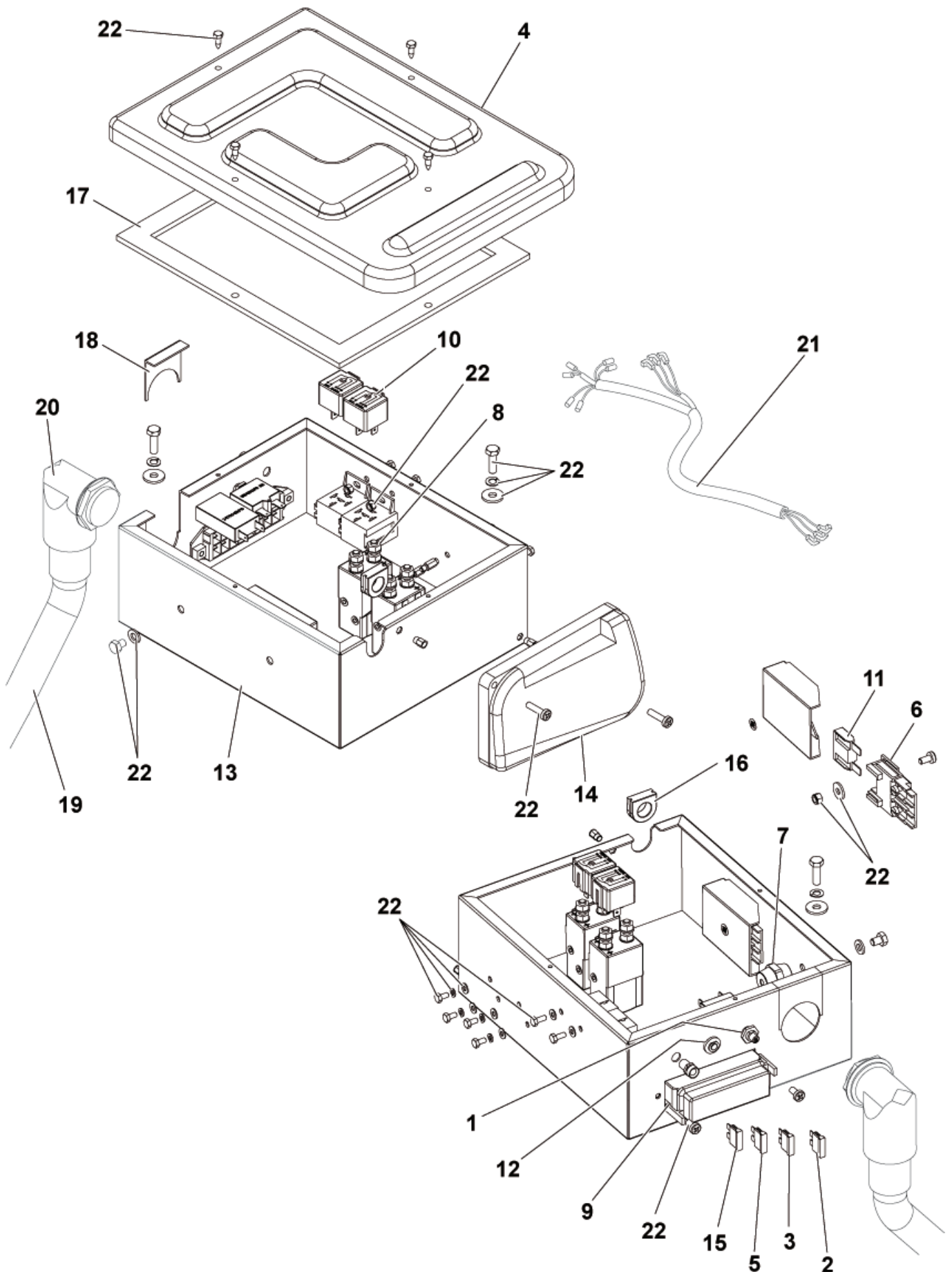
ELECTRICAL COMPONENTS 1

FLOORTEC R 670 B

17-09-2012

ET-Liste-Nr.
R670B0280

31



Ersatzteile auf www.gluesing.net

ELECTRICAL COMPONENTS 1

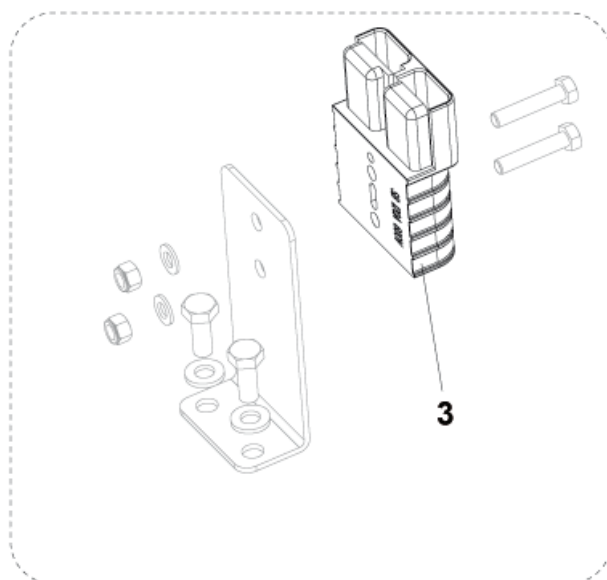
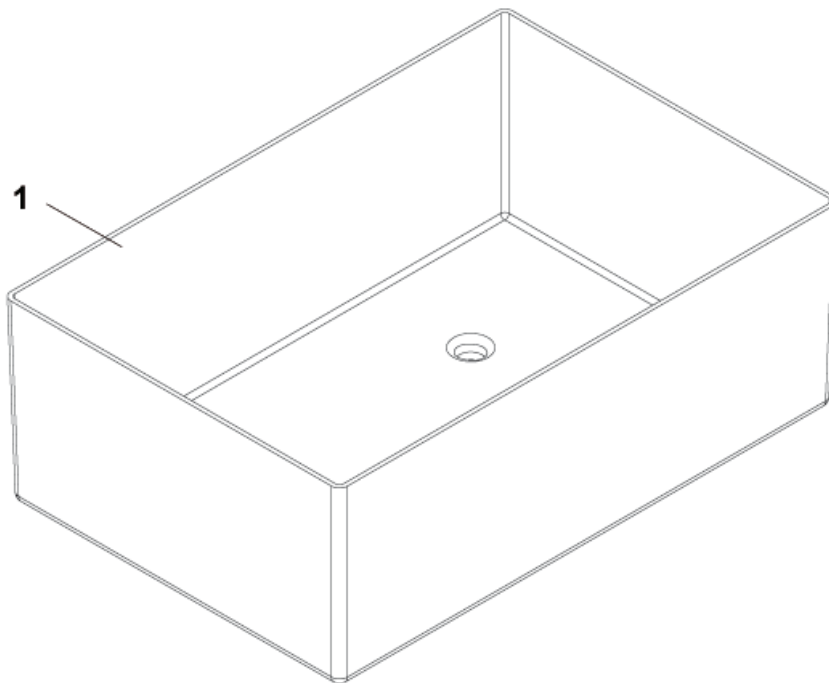
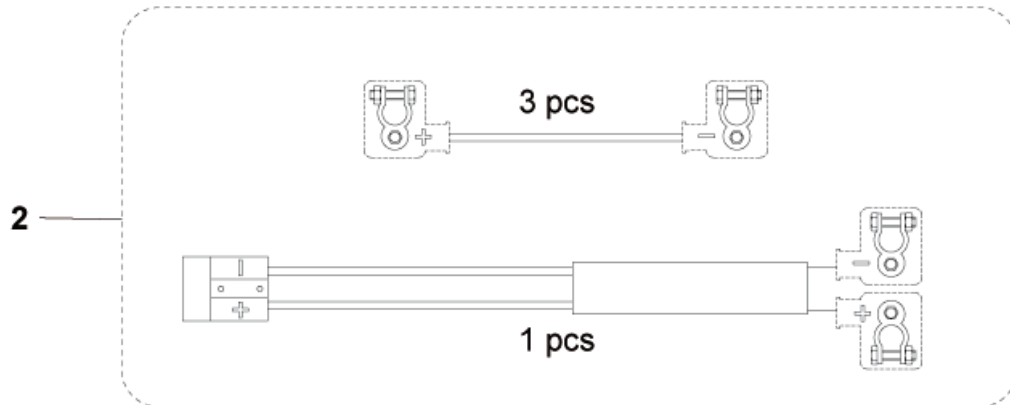
FLOORTEC R 670 B

17-09-2012

ET-Liste-Nr.
R670B0280

32

Pos	Artikelnr.	Me	Beschreibung
1	L08812633	1	Thermo-Schutzschalter 10A
2	145 8513 000	1	Flachstecksicherung 30A
3	145 0227 000	1	Flachstecksicherung 40 A
4	146 2484 000	1	Deckel Elektronikkasten
5	145 8514 000	2	Sicherung 25A
6	146 0659 000	1	Sicherungshalter
7	146 0708 000	1	Isolator M6
8	146 0719 000	1	Magnetschalter 24V f. BA 410/430/510/SR1000S/1100S
9	146 1170 000	1	Sicherungskasten inkl. Deckel
10	145 3712 000	2	Relais 24V f. Hebe-/ Senkmotor SR 1300 H
11	146 2486 000	1	Sicherung 70 A
12	909 5706 000	1	Sicherung 30A
13	1463965000	1	BOX ELECTRIC COMPONENTS BLACK
14	146 2718 000	1	Platine für Fahrtrieb
15	145 9853 000	2	Sicherung 15A
16	146 2485 000	2	GROMMET
17	146 2802 000	1	Dichtung f. Elektronikkasten
18	1463961000	1	Halter
19	1464164000	1	HARNESS MACHINE SR1101 B
20	1463157000	1	CHOCK D.15
21	1463180000	1	HARNESS ELECTRONIC BOX
22	1464297000	1	Befestigungskit



ELECTRICAL COMPONENTS 2

FLOORTEC R 670 B

17-09-2012

ET-Liste-Nr.
R670B0300

34

Pos	Artikelnr.	Me	Beschreibung
1	145 4692 000	1	Batteriebehälter
1	146 2791 000	1	Batteriecontainer OPTIONAL
2	146 2492 000	1	Kabelbaum
3	146 1986 000	1	Stecker 120A, rot

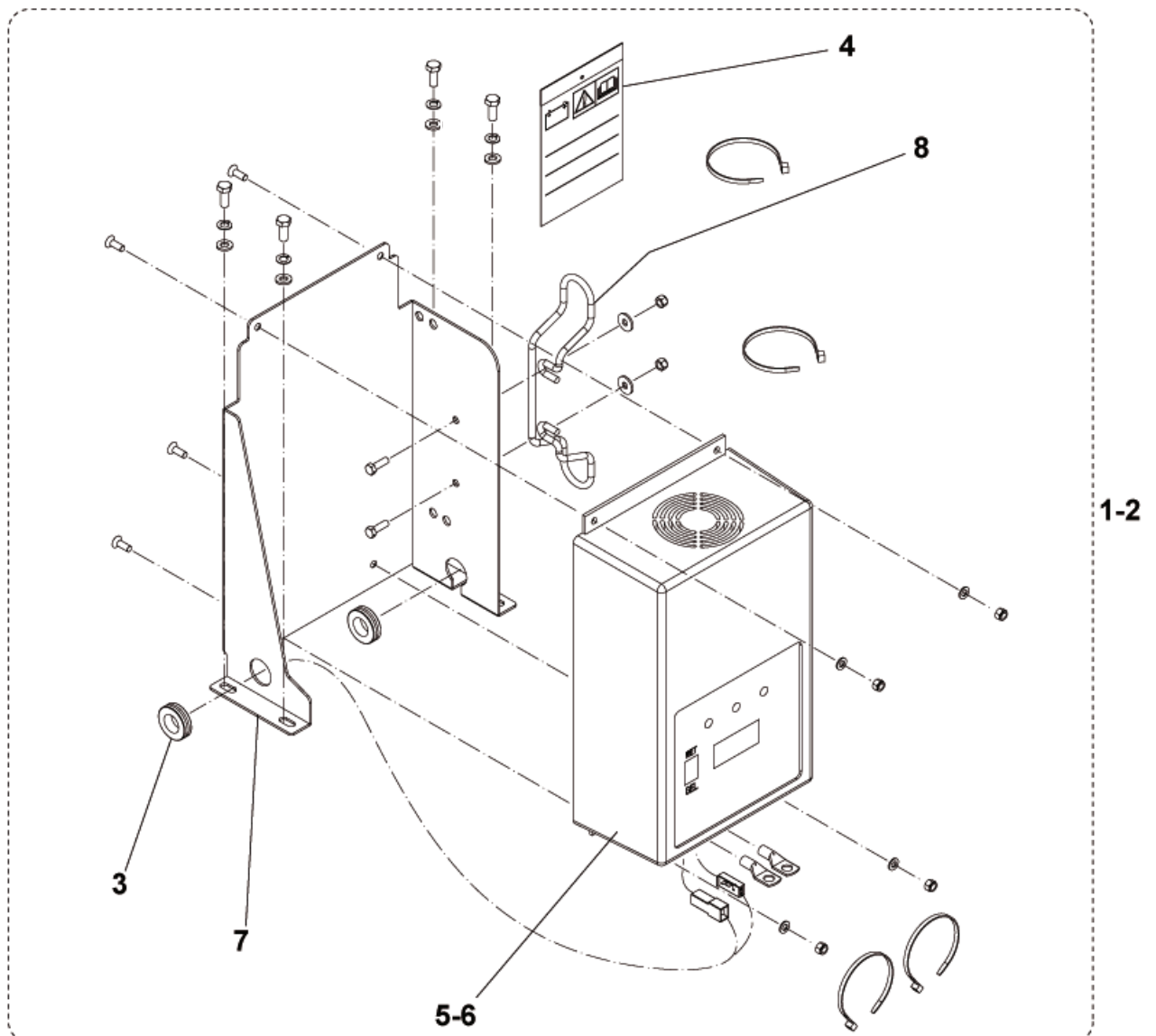
BATTERY CHARGER ASSEMBLY

FLOORTEC R 670 B

17-09-2012

ET-Liste-Nr.
R670B0320

35



BATTERY CHARGER ASSEMBLY

FLOORTEC R 670 B

17-09-2012

ET-Liste-Nr.
R670B0320

36

Pos	Artikelnr.	Me	Beschreibung
0	145 1726 000	1	FUSE 10A
0	146 0801 000	1	SWITCH WET/GEL
0	146 2139 000	1	CARD ELECT.BAT.CHARGER
0	146 2140 000	1	CARD ELECT.BAT.CHARGER
0	146 2141 000	1	FUSE 15A
0	146 2142 000	1	Lüfter für Kühlung
0	146 2143 000	1	CARD.DISPLAY
0	146 2144 000	1	Kabel
0	146 2145 000	1	CABLE
1	146 2052 000	1	Integriert. Ladegerät 24V
2	146 2337 000	1	CHARGER BATT.ON BOARD KIT 24V-25A JP
3	145 1237 000	2	Kabelschutz D.22
4	146 0803 000	1	CARD INSTRUCTION.BAT.CHAR
5	146 2131 000	1	Batterie Ladegerät 230 V
6	146 2132 000	1	CHARGER BATTERY 115V CPL.
7	146 2311 000	1	BRACKET
8	909 5149 000	1	Halter

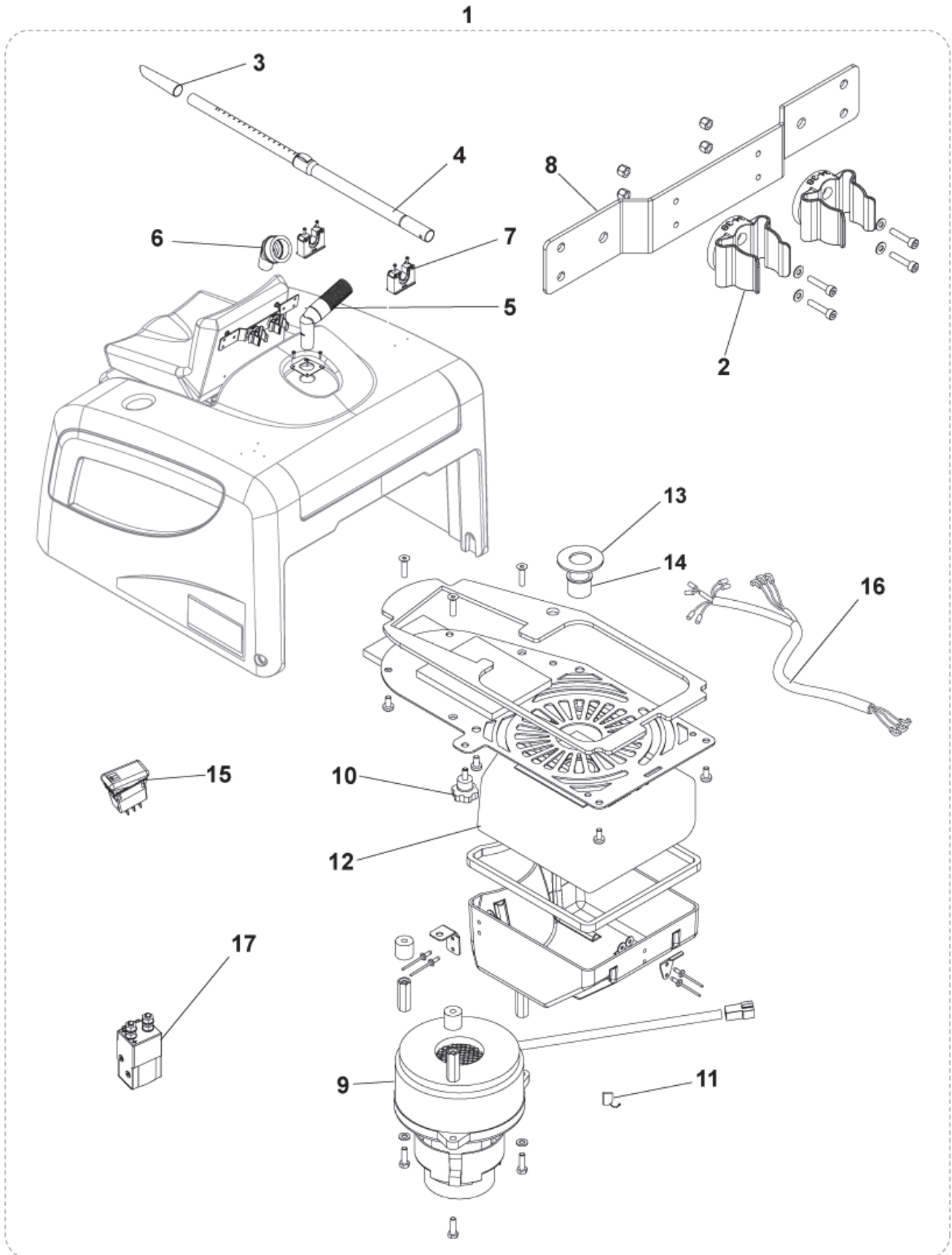
KIT VACUUM CLEANER

FLOORTEC R 670 B

17-09-2012

ET-Liste-Nr.
R670B0340

37



Ersatzteile auf www.gluesing.net

KIT VACUUM CLEANER

FLOORTEC R 670 B

17-09-2012

ET-Liste-Nr.
R670BU340

38

Pos	Artikelnr.	Me	Beschreibung
1	146 2524 000	1	Handsaugset f. SR1100S INST. INSTR. 146 2523 000
2	146 2288 000	2	Schlauchklammer
3	81140900	1	Schrägrohr, Plastik 32mm
4	011 8130 500	1	Teleskoprohr, Alu, 32mm
5	140 5691 000	1	Schlauch kpl. UZ 964
6	140 8244 500	1	Bürstendüse, rund D32
7	146 2289 000	2	Schlauchklammer
8	146 2291 000	1	BRACKET. TOOL MOUNTING
9	146 2133 000	1	Saugmotor 24 V
10	145 2244 000	2	Handrad M6x15 (L02.16020)
11	909 5074 000	1	Kohlebürsten-Kit (2Stck.)
12	22422400	1	Staubtüten f. CompactC10+ C20 (4er Pack)
13	146 2898 000	1	GASKET
14	L08812351	1	Bundbuchse ET 36/38
15	146 1973 000	1	Schalter
16	146 2522 000	1	HARNESS VACUUM CLEANER
17	146 0719 000	1	Magnetschalter 24V f. BA 410/430/510/SR1000S/1100S
18	146 1980 000	1	GASKET.PLATE
19	146 2118 000	1	GASKET

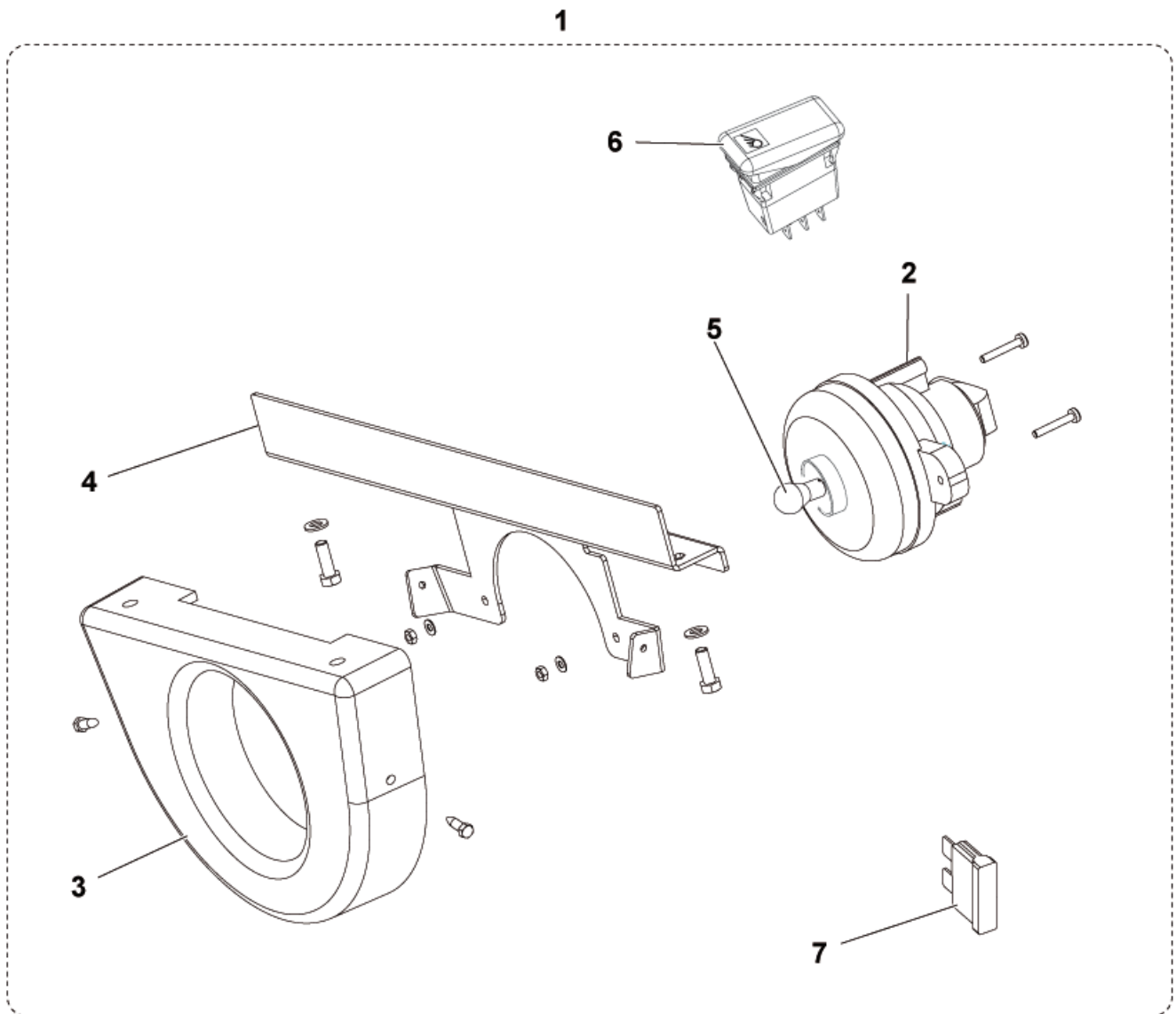
KIT WORKING LIGHT

FLOORTEC R 670 B

17-09-2012

ET-Liste-Nr.
R670B0360

39



KIT WORKING LIGHT

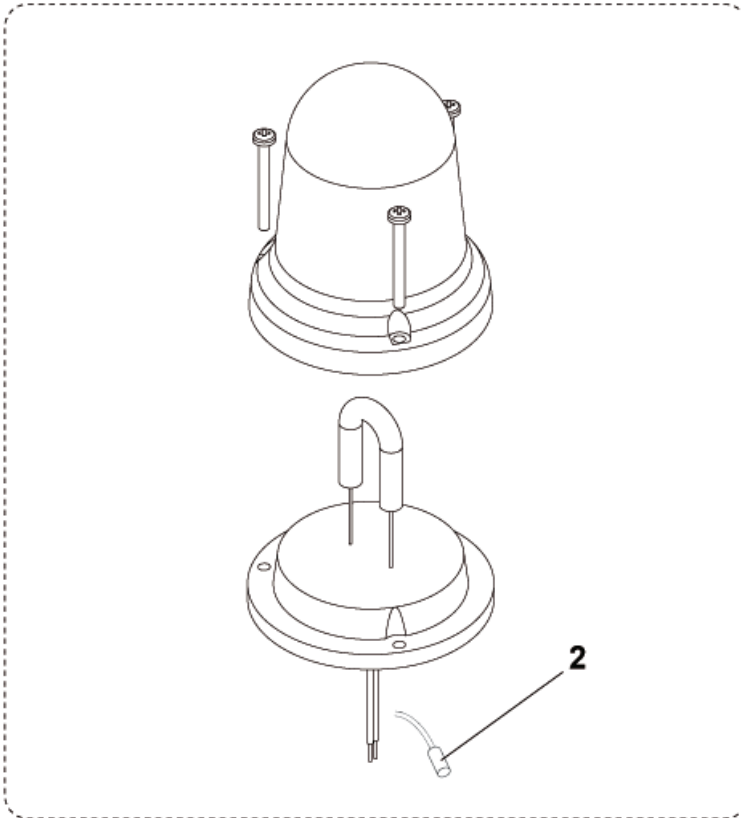
FLOORTEC R 670 B

17-09-2012

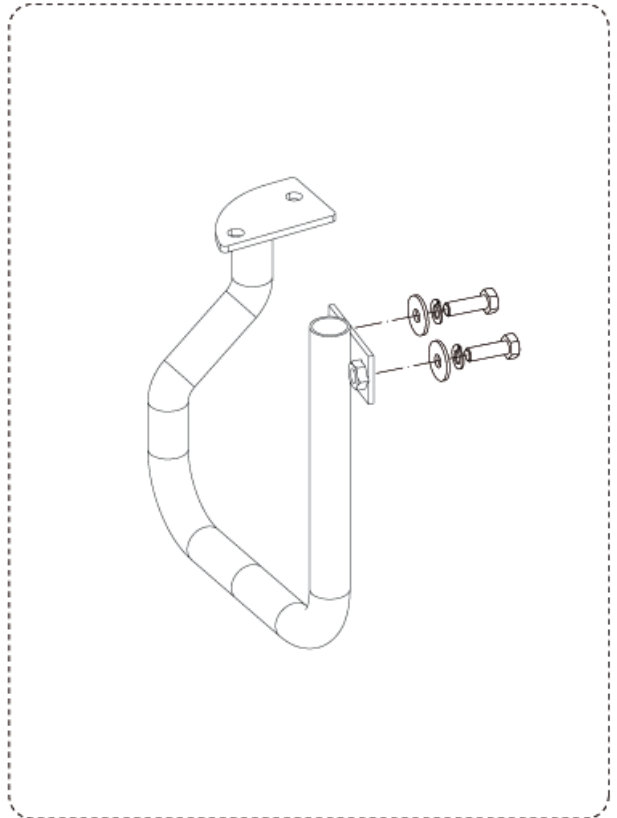
ET-Liste-Nr.
R670B0360

40

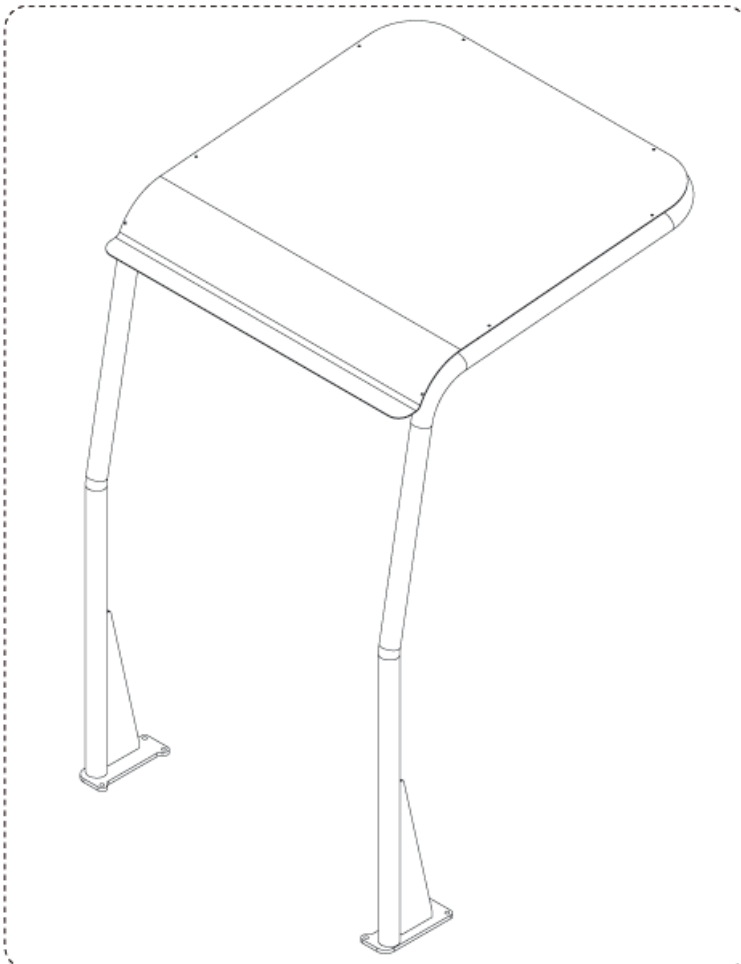
Pos	Artikelnr.	Me	Beschreibung
1	1463972000	1	Arbeitslicht Kit OPTIONAL - 1463974000 ASS. INSTR.
2	146 1985 000	1	Licht
3	146 2528 000	1	Scheinwerferblende
4	1464038000	1	PLATE LIGHT SUPPORT
5	145 5518 000	1	Lampe 24V/21W
6	146 1974 000	1	Schalter
7	146 0068 00	1	Sicherung 10A



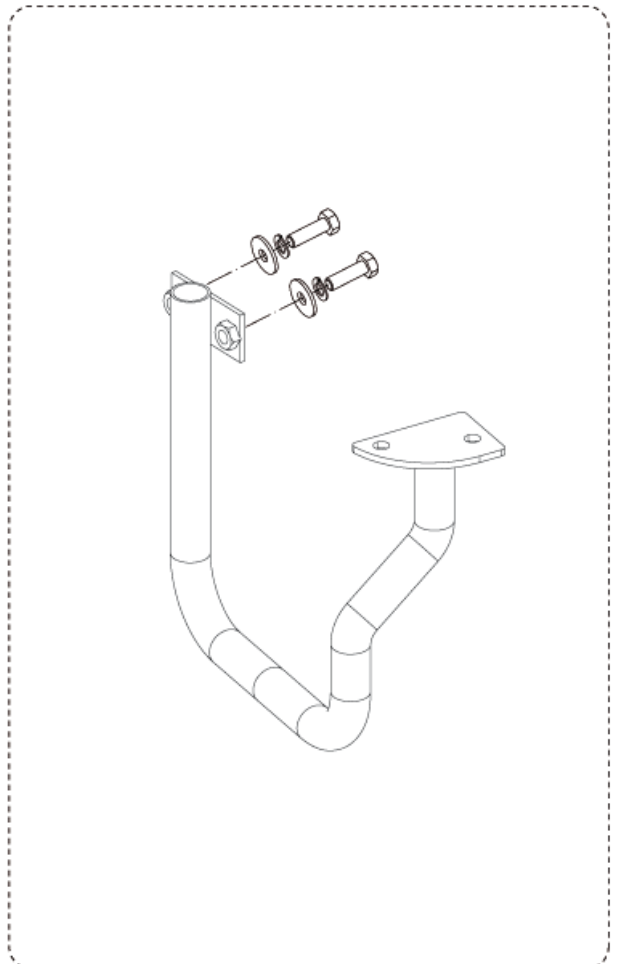
1



3



5



4

<h1 style="margin: 0;">KIT FLASHING BEACON - BROOM BUMPER - OVERH</h1> <h2 style="margin: 0;">FLOORTEC R 670 B</h2>	<p>17-09-2012</p> <p>ET-Liste-Nr. R670B0380</p> <p>42</p>
---	---

Pos	Artikelnr.	Me	Beschreibung	
1	146 2692 000	1	Blinklicht	OPTIONAL - 146 2693 000 ASS. INSTR.
2	145 3738 000	1	PLUG CYL. 0.25/1	
3	1464058000	1	Schutzbügel, rechts	OPTIONAL - 1464060000 ASS. INSTR.
4	1464105000	1	Abdeckung f. Seitenbesen, links	OPTIONAL - 1464060000 ASS. INSTR.
5	146 2735 000	1	Fahrerschutzdach f. SR1100S	OPTIONAL - 146 2738 000 ASS. INSTR.

EMPFOHLENE ERSATZTEILE

FLOORTEC R 670 B

17-09-2012

ET-Liste-Nr.
R670B0400

43

Keine Zeichnung zur ET-Liste

EMPFOHLENE ERSATZTEILE

FLOORTEC R 670 B

17-09-2012

ET-Liste-Nr.
R670B0400

44

Pos	Artikelnr.	Me	Beschreibung
1	1463952000	2	Seitenbesen Stahlmix 180 x 400 mm
2	145 4879 000	1	Hauptkehrwalze 300 x 700
3	1464062000	1	Frontschürze
4	145 5927 000	2	Flap-Gummi seitl.
5	145 1971 000	1	Flap-Gummi hinten
6	1463523000	1	Filter Papier
7	145 1851 000	1	Riemen HTD 5M 15 (710)
8	146 2477 000	1	Seilzug
9	146 2520 000	1	Kabel, links
10	146 2475 000	1	Seilzug f. Seitenbesen, r
11	1463959000	1	Bowdenzug
12	146 2729 000	1	Dichtungskit
13	146 0630 000	1	Dichtung f. Filtereinheit SW 700S/850S
14	1463977000	1	Abdichtung
15	1464432000	1	Bürstenkit Karbon 4 St.
16	145 5125 000	4	Kohlebürste f. SR1100
17	L08603949	2	Kohlebürste Kit
18	909 5074 000	1	Kohlebürsten-Kit (2Stck.)
19	146 2486 000	1	Sicherung 70 A
20	145 0227 000	1	Flachstecksicherung 40 A
21	145 8514 000	1	Sicherung 25A
22	145 8513 000	1	Flachstecksicherung 30A
23	146 2433 000	2	Hinterrad superelastisch
24	146 2442 000	1	Vorderrad superelastisch
25	146 2795 000	1	Rüttelmotor f. SR 1100 S
26	1463147000	1	Feder, Gas
27	146 1721 000	1	Display SR 1000 SB
28	146 2887 000	1	Kontaktschlüssel 2 Stk
29	146 2718 000	1	Platine für Fahrtrieb
30	146 2792 000	1	Motor
31	1463953000	1	Getriebemotor 60 W 24V
32	1463954000	1	Getriebemotor 60W 24V
33	145 9679 000	2	Micro Schalter 16A 250V
34	146 2532 000	1	Schalter
35	146 2608 000	1	Schalter
36	909 5706 000	1	Sicherung 30A
37	L08812633	1	Thermo-Schutzschalter 10A
38	146 2542 000	1	Gaspedalkit
39	146 1646 000	1	Relais 24V
40	146 0719 000	1	Magnetschalter 24V f. BA 410/430/510/SR1000S/1100S
41	146 2606 000	1	Potentiometer
42	146 2463 000	1	Bremsseil